



Data de Emissão: 04/07/2020

RESUMO EPIDEMIOLÓGICO DA COVID-19 NO RECIFE

Neste sábado (04.07), o Recife confirmou **145** novos casos da Covid-19, sendo 107 casos leves e 38 casos de SRAG, totalizando agora **21.400** casos confirmados (13.484 casos leves e 7.916 de SRAG). Também foram confirmadas **10** novas mortes laboratorialmente, sendo uma com informações ignoradas, 5 mulheres e 4 homens, ocorridas entre os dias 25 de maio a 02 de julho de 2020. Os pacientes que foram a óbito tinham idades entre 52 a 85 anos. Assim, o município totaliza **1.892** mortes pela Covid-19. Além disso, o boletim aponta um total de **17.858** pacientes já recuperados da doença.

PANORAMA COVID-19

Mundo 11.347.124 CONTAMINADOS	532.405 ÓBITOS	6.421.605 RECUPERADOS
Brasil 1.577.004 CONTAMINADOS	64.265 ÓBITOS	876.359 RECUPERADOS
Pernambuco 63.457 CONTAMINADOS	5.116 ÓBITOS	44.314 RECUPERADOS
Recife 21.400 CONTAMINADOS	1.892 ÓBITOS	17.858 RECUPERADOS

FONTES: Worldometer, Ministério da Saúde, Secretaria de Saúde do Estado de Pernambuco e Secretaria de Saúde do Recife

ATUALIZAÇÃO
04/07/2020, 19h

ANÚNCIOS DO DIA

PCR convoca costureiras e costureiros para produzir mais 500 mil máscaras

A Prefeitura do Recife realiza, nesta semana, novo credenciamento de pessoas físicas, microempreendedores individuais, microempresas e cooperativas para o fornecimento de máscaras de tecido. O anúncio foi feito pelo prefeito Geraldo Julio neste sábado (4), um dia após anunciar a distribuição de mais 200 mil máscaras de tecido em ações porta a porta nas comunidades mais vulneráveis da cidade. O chamamento público faz parte do conjunto de iniciativas municipais para o controle da covid-19, além de estimular a economia local e a geração de renda. Saiba mais: <https://bit.ly/2NXo6eg>



PERFIL DE SRAG DOS CASOS CONFIRMADOS PARA COVID-19

Foram confirmados **7.916** casos de SRAG para COVID-19 distribuídos em todos os distritos sanitários e em 93 bairros, destes **1.892** evoluíram para o óbito. Em relação aos distritos sanitários (DS), destacaram-se o IV com **18,8%**, o VI com **15,0%** e o V com **14,7%** dos casos confirmados (Tabela 1).

Tabela 1. Casos confirmados de COVID-19, segundo DS e bairro de residência. Recife, 2020

DISTRITO SANITÁRIO/BAIRRO	Confirmados		Óbitos
	N	%	N
DS I	501	6,3	119
Boa Vista	113	1,4	27
Cabanga	8	0,1	1
Coelhos	67	0,8	13
Ilha do Leite	18	0,2	3
Ilha Joana Bezerra	56	0,7	16
Paissandu	15	0,2	3
Recife	4	0,1	0
Santo Amaro	160	2,0	39
Santo Antonio	11	0,1	1
Sao Jose	35	0,4	13
Soledade	14	0,2	3
DS II	1122	14,2	308
Agua Fria	207	2,6	68
Alto Santa Teresinha	22	0,3	7
Arruda	80	1,0	19
Beberibe	40	0,5	17
Bomba do Hemeterio	52	0,7	12
Cajueiro	52	0,7	17
Campina do Barreto	52	0,7	14
Campo Grande	147	1,9	38
Dois Unidos	150	1,9	52
Encruzilhada	95	1,2	16
Fundao	28	0,4	7
Hipodromo	11	0,1	3
Linha do Tiro	64	0,8	17
Peixinhos	7	0,1	1
Ponto de Parada	8	0,1	2
Porto da Madeira	27	0,3	9
Rosarinho	71	0,9	7
Torreao	9	0,1	2
DS III	899	11,4	137
Aflitos	36	0,5	4
Alto do Mandu	23	0,3	4
Apipucos	36	0,5	1
Casa Amarela	219	2,8	47
Casa Forte	75	0,9	9
Derby	26	0,3	2
Dois Irmaos	16	0,2	4
Espinheiro	95	1,2	18
Gracas	123	1,6	9
Jaqueira	19	0,2	6
Monteiro	15	0,2	4
Parnamirim	52	0,7	3
Poço	34	0,4	4
Santana	18	0,2	3
Sítio dos Pintos	17	0,2	5
Tamarineira	95	1,2	14



BOLETIM INFORMATIVO NOVO CORONAVÍRUS COVID-19

SECRETARIA DE SAÚDE DO RECIFE

DISTRITO SANITÁRIO/BAIRRO	Confirmados		Óbitos
	N	%	N
DS IV	1485	18,8	309
Caxanga	46	0,6	9
Cidade Universitaria	11	0,1	1
Cordeiro	207	2,6	40
Engenho do Meio	56	0,7	15
Ilha do Retiro	26	0,3	4
Iputinga	266	3,4	56
Madalena	204	2,6	26
Prado	57	0,7	16
Torre	139	1,8	27
Torroes	141	1,8	37
Varzea	301	3,8	70
Zumbi	31	0,4	8
DS V	1164	14,7	353
Afogados	152	1,9	52
Areias	150	1,9	38
Barro	69	0,9	22
Bongi	56	0,7	15
Cacote	23	0,3	8
Coqueiral	47	0,6	18
Curado	60	0,8	19
Estancia	47	0,6	17
Jardim São Paulo	167	2,1	48
Jiquia	30	0,4	10
Mangueira	43	0,5	14
Mustardinha	42	0,5	18
San Martin	134	1,7	31
Sancho	50	0,6	6
Tejipio	66	0,8	22
Totó	28	0,4	15
DS VI	1186	15,0	254
Boa Viagem	669	8,5	121
Brasilia Teimosa	78	1,0	22
Imbiribeira	208	2,6	46
Ipsep	103	1,3	33
Pina	128	1,6	32
DS VII	760	9,6	231
Alto Jose Bonifacio	54	0,7	16
Alto Jose do Pinho	56	0,7	14
Brejo da Guabiraba	39	0,5	12
Brejo de Beberibe	30	0,4	14
Corrego do Jenipapo	41	0,5	15
Guabiraba	30	0,4	6
Macaxeira	80	1,0	17
Mangabeira	22	0,3	7
Morro da Conceicao	39	0,5	13
Nova Descoberta	158	2,0	49
Passarinho	60	0,8	13
Pau Ferro ²	0	0,0	0
Vasco da Gama	151	1,9	55
DS VIII	638	8,1	179
Cohab	269	3,4	82
Ibura	277	3,5	71
Jordao	92	1,2	26
Ign	161	2,0	2
Total	7916	100,0	1892

Fonte: SES PE/SEVS/Cievs PE/Formsus

Nota: Dados provisórios sujeitos à alteração, dados de 03/07/2020.

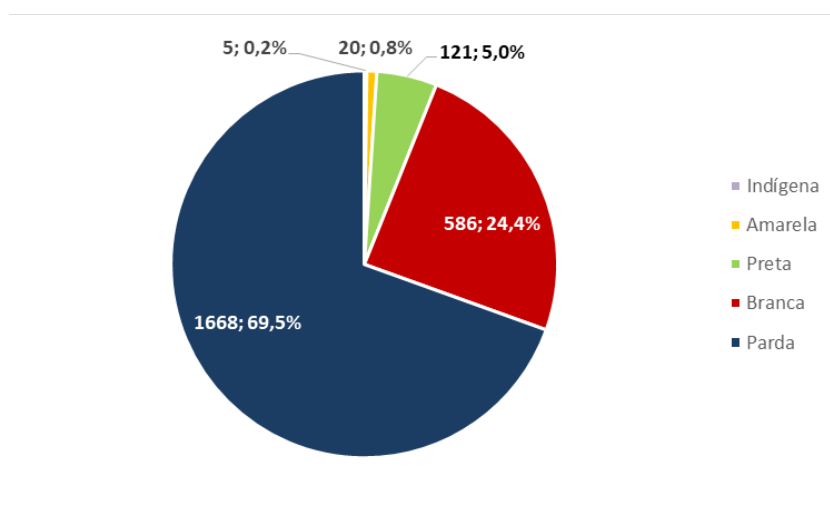
*Dois casos foram detectados para SARS – CoV-2 e Influenza A

** Um caso foi detectável para SARS – CoV-2 e Influenza A e B



Em relação ao sexo, **52,8%** dos casos confirmados são sexo feminino e **47,2%** do masculino e **74,5%** são negros e **25,5%** são não-negros. Destacam-se as faixas etárias de 40 a 49 anos com **17,5%** e a de 50 a 59 anos com **17,2%** dos casos confirmados (Figura 1 e Tabela 2).

Figura 1. Número de casos de SRAG confirmados para COVID-19, segundo raça/cor. Recife, 2020



Fonte: SES PE/SEVS/Cievs PE/Formus

Nota 1: Dados provisórios sujeitos à alteração, dados de 03/07/2020

Nota 2: 5.516 (69,7%) casos confirmados com raça/cor ignorada

Tabela 2. Número e proporção de casos de SRAG confirmados para COVID -19, segundo faixa etária. Recife, 2020

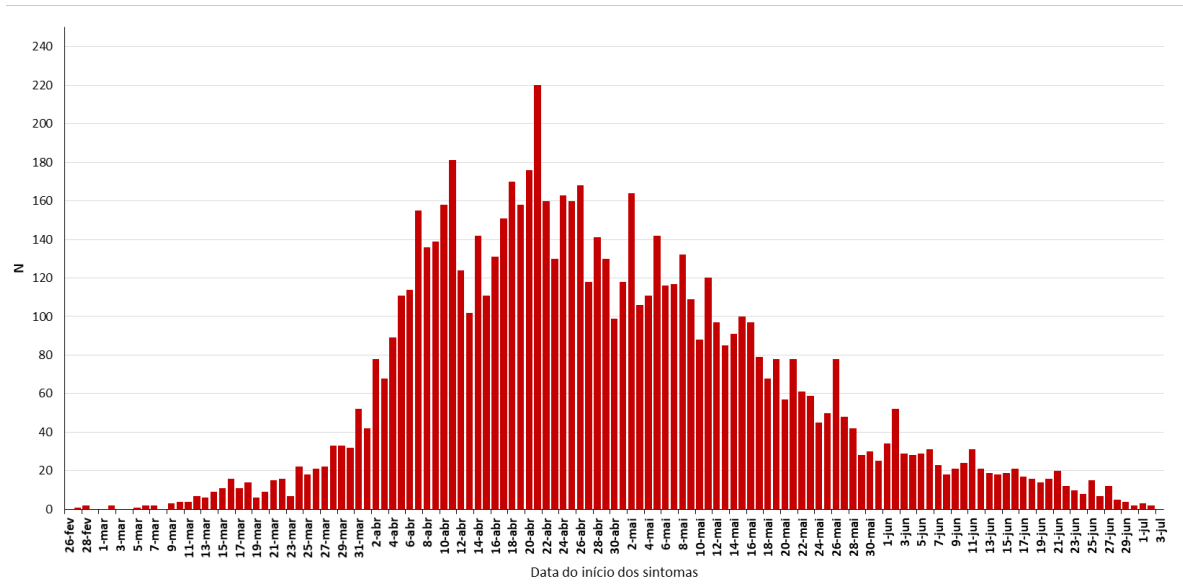
Faixa Etária	N	%
0 a 9 anos	125	1,6
10 a 19 anos	72	0,9
20 a 29 anos	572	7,2
30 a 39 anos	1279	16,2
40 a 49 anos	1386	17,5
50 a 59 anos	1365	17,2
60 a 69 anos	1192	15,1
70 a 79 anos	984	12,4
80 anos e mais	941	11,9
Total	7916	100,0

Fonte: SES PE/SEVS/Cievs PE/Formus

Nota: Dados provisórios sujeitos à alteração, dados de 03/07/2020



Figura 2. Número de casos de SRAG confirmados para COVID-19, segundo data de início dos sintomas. Recife, 2020



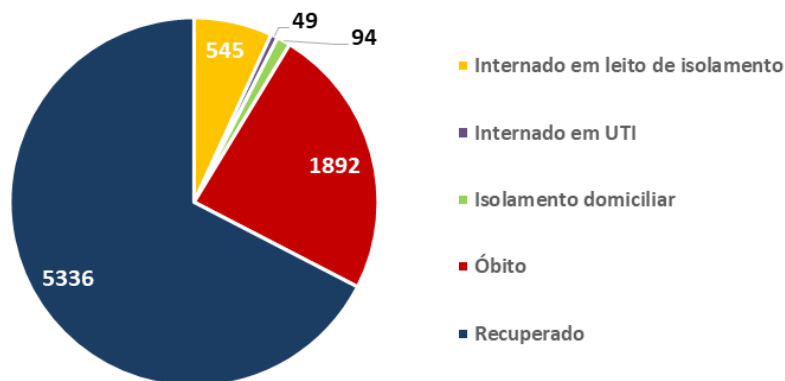
Fonte: SES PE/SEVS/Cievs PE/Formus

Nota 1: Dados provisórios sujeitos à alteração, dados de 03/07/2020

Nota 2: 310 casos confirmados com data de início dos sintomas ignorada

Dos casos graves, **94 (1,2%)** evoluíram bem, receberam alta e se encontram em isolamento domiciliar, **5.336 (67,4%)** já se recuperaram da doença, **594 (7,5%)** estão internados tanto na rede pública quanto na privada (49 em leitos de UTI e 545 em enfermaria) e **1.892 (23,9%)** evoluíram para o óbito (Figura 3).

Figura 3. Número de casos confirmados de SRAG para COVID-19, segundo evolução. Recife, 2020



Fonte: SES PE/SEVS/Cievs PE/Formus

Nota: Dados provisórios sujeitos à alteração, dados de 03/07/2020



Tabela 3. Número e proporção de casos de SRAG descartados para COVID-19, segundo vírus respiratório identificado. Recife, 2020

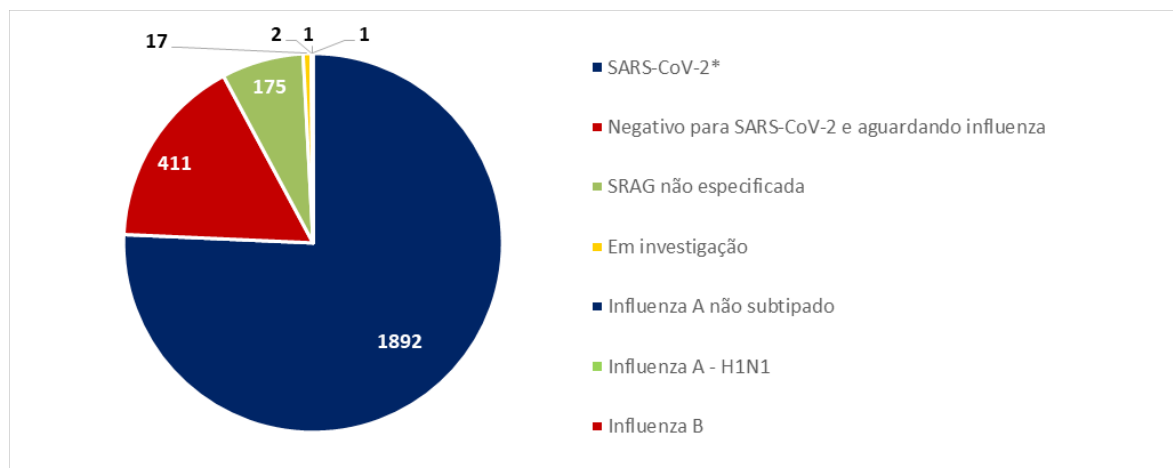
Vírus	N	%
Influenza A não subtipado	57	45,6
Influenza B	34	27,2
Influenza A H1N1	23	18,4
Influenza A e B	3	2,4
Outros vírus respiratórios	3	2,4
Outros Coronavírus	2	1,6
Rinovírus	3	2,4
Total	125	100,0

Fonte: SES PE/SEVS/Cievs PE/Formsus

Nota: Dados provisórios sujeitos à alteração, dados de 03/07/2020

Foram notificados **2.499** casos de SRAG que evoluíram para óbito, destes **1.892** foram confirmados para SARS-CoV-2 (Figura 4).

Figura 4. Número de casos de SRAG com evolução para óbito, segundo vírus respiratório identificado. Recife, 2020



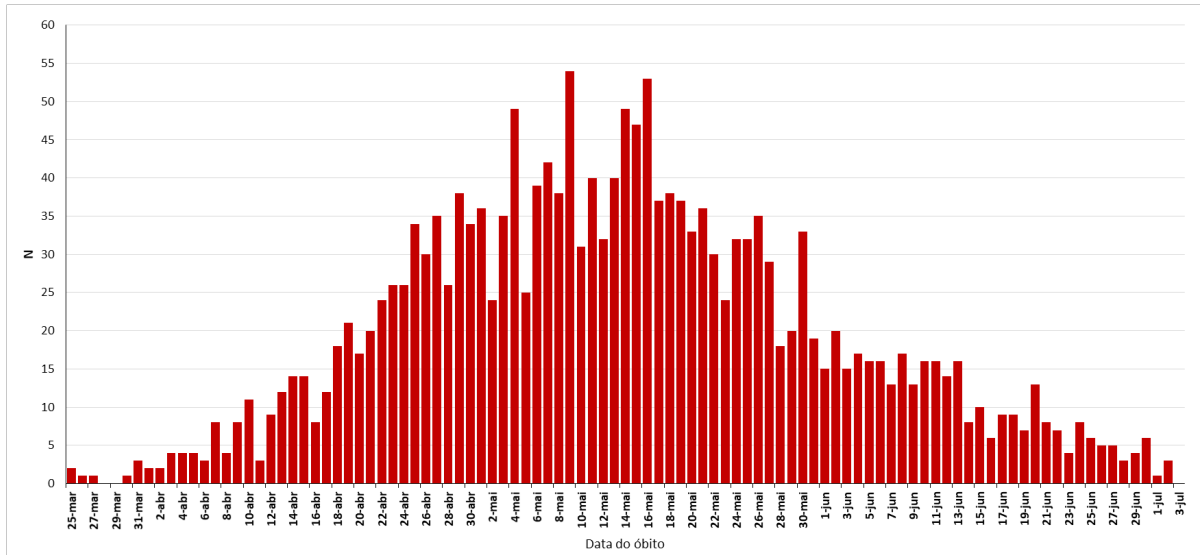
Fonte: SES PE/SEVS/Cievs PE/Formsus

Nota 1: Dados provisórios sujeitos à alteração, dados de 03/07/2020

Nota 2: Dois óbitos foram co-infecção sendo um com Influenza A e outro com Influenza A e Influenza B



Figura 5. Número de óbitos de SRAG confirmados para COVID-19, segundo data do óbito. Recife, 2020



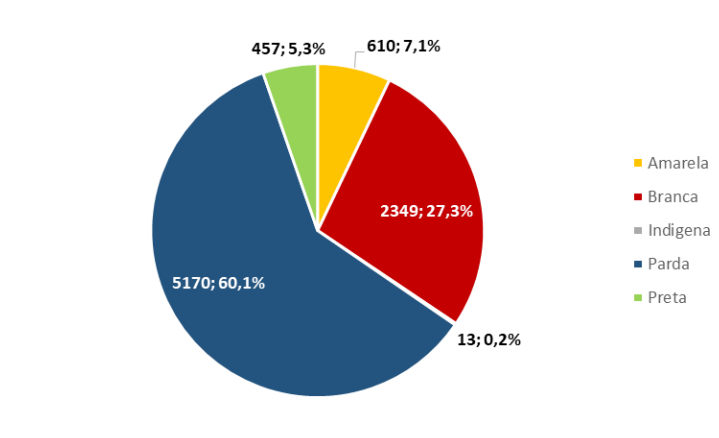
Fonte: SES PE/SEVS/Cievs PE/Formus

Nota: Dados provisórios sujeitos à alteração, dados de 03/07/2020

PERFIL DOS CASOS LEVES CONFIRMADOS PARA COVID-19

Em relação aos casos leves da doença, foram confirmados **13.484** casos: **59,4%** são do sexo feminino e **40,6%** do masculino; **65,4%** são negros e **34,6%** são não-negros e **12.522** já estão recuperados. Destacam-se as faixas etárias de 30 a 39 com **28,1%** e a de 40 a 49 anos com **25,7%** (Figura 6 e Tabela 4).

Figura 6. Número e proporção de casos leves confirmados de COVID -19, segundo raça/cor. Recife, 2020



Fonte: SES PE/SEVS/Cievs PE/e-SUS VE

Nota 1: Dados provisórios sujeitos à alteração, dados de 03/07/2020

Nota 2: 4.885 (36,2%) casos confirmados com raça/cor ignorada



Tabela 4. Número e proporção de casos leves confirmados de COVID-19, segundo faixa etária. Recife, 2020

Faixa Etária	N	%
0 a 9 anos	144	3,9
10 a 19 anos	219	1,5
20 a 29 anos	1763	13,1
30 a 39 anos	3762	28,1
40 a 49 anos	3433	25,7
50 a 59 anos	2203	16,2
60 a 69 anos	946	6,7
70 a 79 anos	385	2,7
80 anos e mais	283	2,2
IGN	346	2,6
Total	13484	100,0

Fonte: SES PE/SEVS/Cievs PE/e-SUS VE

Nota: Dados provisórios sujeitos à alteração, dados de 03/07/2020

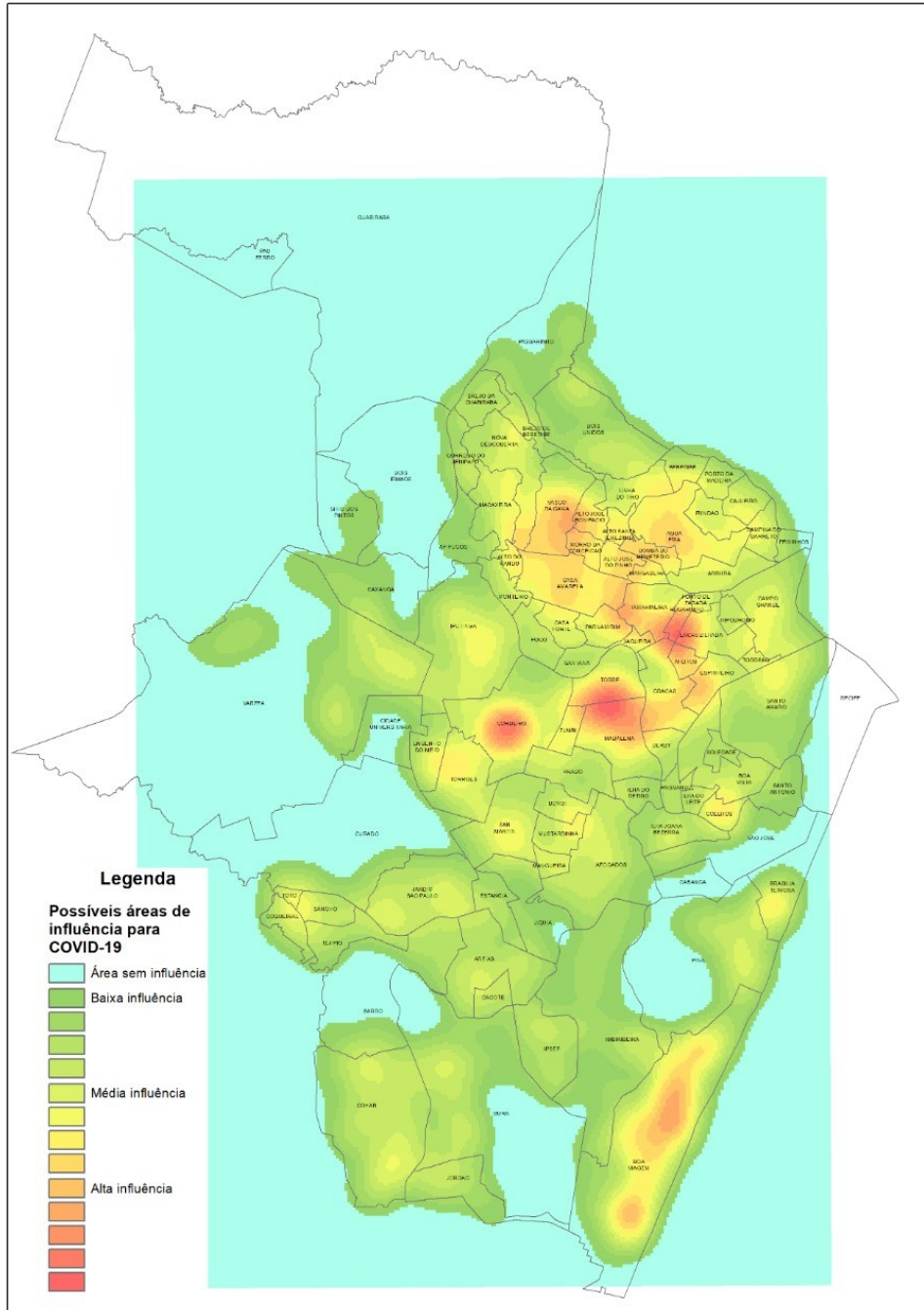


BOLETIM INFORMATIVO NOVO CORONAVÍRUS COVID-19

SECRETARIA DE SAÚDE DO RECIFE



DISTRIBUIÇÃO DOS CASOS DE COVID-19 NO TERRITÓRIO DO RECIFE



PREFEITURA DO
RECIFE



ATENDIMENTOS DO SAMU 192 PARA CAUSAS RESPIRATÓRIAS

O Samu Metropolitano do Recife registrou, na última quinta-feira (02), **22** chamados por causas respiratórias, que resultaram em **16** acionamentos de ambulâncias para prestar socorro a pacientes com suspeita de covid-19.

SANITIZAÇÃO

Foram realizadas **51.924** visitas para sanitização de espaços públicos. Diariamente, mais de **130** profissionais da Vigilância Ambiental do Recife promovem a desinfecção de cerca de **700** locais de grande fluxo de pessoas, como equipamentos de saúde e de assistência social; mais de 350 paradas de ônibus, terminais integrados de passageiros e estações de BRT; a sede da Prefeitura, mercados públicos, agências da Caixa Econômica Federal, locais de distribuição de cestas básicas e outros pontos que possam gerar aglomerações. Foram empregados, até hoje, mais de **414.465** litros da solução desinfetante com ação viricida de alto nível, cujo efeito tem início em até cinco minutos e o efeito residual atua por 24 horas.

AFASTAMENTO DE PROFISSIONAIS DE SAÚDE

Neste sábado (04), estão afastados **73** profissionais de saúde da rede municipal por suspeita ou confirmação de covid-19, desses sendo 8 médicos, 14 enfermeiros, 14 técnicos em enfermagem e 18 auxiliares de enfermagem da Secretaria de Saúde (Sesau) do Recife.

Para outras informações sobre a pandemia no Recife:

<https://novocoronavirus.recife.pe.gov.br/>