



BOLETIM INFORMATIVO NOVO CORONAVÍRUS COVID-19

SECRETARIA DE SAÚDE DO RECIFE



Data de Emissão: 05/07/2020

RESUMO EPIDEMIOLÓGICO DA COVID-19 NO RECIFE

Neste domingo (05.07), o Recife confirmou **283** novos casos da Covid-19, sendo 263 casos leves e 20 casos de SRAG, totalizando agora **21.683** casos confirmados (13.747 casos leves e 7.936 de SRAG). Também foram confirmadas **7** novas mortes laboratorialmente, sendo duas com informações ignoradas, 3 mulheres e 2 homens, ocorridas entre os dias 08 de junho a 04 de julho de 2020. Os pacientes que foram a óbito tinham idades entre 34 a 87 anos. Assim, o município totaliza **1.898** mortes pela Covid-19. Além disso, o boletim aponta um total de **17.961** pacientes já recuperados da doença.

PANORAMA COVID-19

Mundo 11.531.546 CONTAMINADOS	536.159 ÓBITOS	6.524.370 RECUPERADOS
Brasil 1.603.055 CONTAMINADOS	64.867 ÓBITOS	906.286 RECUPERADOS
Pernambuco 65.129 CONTAMINADOS	5.143 ÓBITOS	44.568 RECUPERADOS
Recife 21.683 CONTAMINADOS	1.898 ÓBITOS	17.961 RECUPERADOS

FONTES: Worldometer, Ministério da Saúde, Secretaria de Saúde do Estado de Pernambuco e Secretaria de Saúde do Recife

ATUALIZAÇÃO
05/07/2020, 19h



PREFEITURA DO
RECIFE



PERFIL DE SRAG DOS CASOS CONFIRMADOS PARA COVID-19

Foram confirmados **7.936** casos de SRAG para COVID-19 distribuídos em todos os distritos sanitários e em 93 bairros, destes **1.898** evoluíram para o óbito. Em relação aos distritos sanitários (DS), destacaram-se o IV com **18,7%**, o VI com **15,0%** e o V com **14,7%** dos casos confirmados (Tabela 1).

Tabela 1. Casos confirmados de COVID-19, segundo DS e bairro de residência. Recife, 2020

DISTRITO SANITÁRIO/BAIRRO	Confirmados		Óbitos
	N	%	N
DS I	502	6,3	119
Boa Vista	113	1,4	27
Cabanga	8	0,1	1
Coelhos	67	0,8	13
Ilha do Leite	18	0,2	3
Ilha Joana Bezerra	56	0,7	16
Paissandu	15	0,2	3
Recife	4	0,1	0
Santo Amaro	161	2,0	39
Santo Antonio	11	0,1	1
Sao Jose	35	0,4	13
Soledade	14	0,2	3
DS II	1123	14,2	310
Agua Fria	207	2,6	69
Alto Santa Teresinha	22	0,3	7
Arruda	80	1,0	19
Beberibe	40	0,5	17
Bomba do Hemeterio	52	0,7	12
Cajueiro	52	0,7	17
Campina do Barreto	52	0,7	14
Campo Grande	149	1,9	38
Dois Unidos	150	1,9	52
Encruzilhada	95	1,2	17
Fundao	28	0,4	7
Hipodromo	11	0,1	3
Linha do Tiro	64	0,8	17
Peixinhos	6	0,1	1
Ponto de Parada	8	0,1	2
Porto da Madeira	27	0,3	9
Rosarinho	71	0,9	7
Torreao	9	0,1	2
DS III	902	11,4	137
Aflitos	36	0,5	4
Alto do Mandu	24	0,3	4
Apipucos	37	0,5	1
Casa Amarela	219	2,8	47
Casa Forte	75	0,9	9
Derby	26	0,3	2
Dois Irmaos	16	0,2	4
Espinheiro	96	1,2	18
Gracas	123	1,5	9
Jaqueira	19	0,2	6
Monteiro	15	0,2	4
Parnamirim	52	0,7	3
Poço	34	0,4	4
Santana	18	0,2	3
Sitio dos Pintos	17	0,2	5
Tamarineira	95	1,2	14



BOLETIM INFORMATIVO NOVO CORONAVÍRUS COVID-19

SECRETARIA DE SAÚDE DO RECIFE

DISTRITO SANITÁRIO/BAIRRO	Confirmados		Óbitos
	N	%	N
DS IV	1487	18,7	309
Caxanga	45	0,6	8
Cidade Universitaria	11	0,1	1
Cordeiro	207	2,6	40
Engenho do Meio	56	0,7	15
Ilha do Retiro	26	0,3	4
Iputinga	266	3,4	56
Madalena	205	2,6	26
Prado	57	0,7	16
Torre	139	1,8	28
Torroes	142	1,8	37
Varzea	302	3,8	70
Zumbi	31	0,4	8
DS V	1165	14,7	354
Afogados	152	1,9	52
Areias	151	1,9	38
Barro	69	0,9	22
Bongi	56	0,7	15
Cacote	23	0,3	8
Coqueiral	47	0,6	18
Curado	60	0,8	19
Estancia	47	0,6	17
Jardim São Paulo	167	2,1	48
Jiquia	30	0,4	10
Mangueira	43	0,5	14
Mustardinha	42	0,5	18
San Martin	134	1,7	31
Sancho	50	0,6	6
Tejipio	66	0,8	23
Totó	28	0,4	15
DS VI	1188	15,0	254
Boa Viagem	670	8,4	121
Brasilia Teimosa	78	1,0	22
Imbiribeira	209	2,6	46
Ipsep	103	1,3	33
Pina	128	1,6	32
DS VII	760	9,6	230
Alto Jose Bonifacio	54	0,7	16
Alto Jose do Pinho	56	0,7	14
Brejo da Guabiraba	39	0,5	12
Brejo de Beberibe	30	0,4	14
Corrego do Jenipapo	41	0,5	15
Guabiraba	29	0,4	5
Macaxeira	81	1,0	17
Mangabeira	22	0,3	7
Morro da Conceicao	39	0,5	13
Nova Descoberta	158	2,0	49
Passarinho	60	0,8	13
Pau Ferro ²	0	0,0	0
Vasco da Gama	151	1,9	55
DS VIII	641	8,1	180
Cohab	270	3,4	82
Ibura	278	3,5	71
Jordao	93	1,2	27
Ign	168	2,1	5
Total	7936	100,0	1898

Fonte: SES PE/SEVS/Cievs PE/Formsus

Nota: Dados provisórios sujeitos à alteração, dados de 04/07/2020.

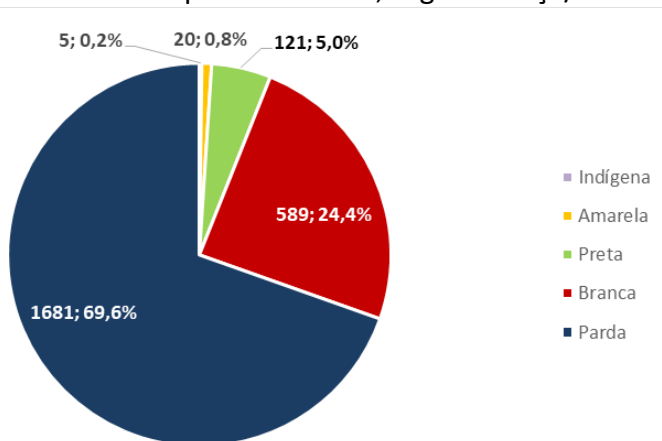
*Dois casos foram detectados para SARS – CoV-2 e Influenza A

** Um caso foi detectável para SARS – CoV-2 e Influenza A e B



Em relação ao sexo, **52,8%** dos casos confirmados são sexo feminino e **47,2%** do masculino e **74,6%** são negros e **25,4%** são não-negros. Destacam-se as faixas etárias de 40 a 49 anos com **17,5%** e a de 50 a 59 anos com **17,2%** dos casos confirmados (Figura 1 e Tabela 2).

Figura 1. Número de casos de SRAG confirmados para COVID-19, segundo raça/cor. Recife, 2020



Fonte: SES PE/SEVS/Cievs PE/Formus

Nota 1: Dados provisórios sujeitos à alteração, dados de 04/07/2020

Nota 2: 5.520 (69,6%) casos confirmados com raça/cor ignorada

Tabela 2. Número e proporção de casos de SRAG confirmados para COVID -19, segundo faixa etária. Recife, 2020

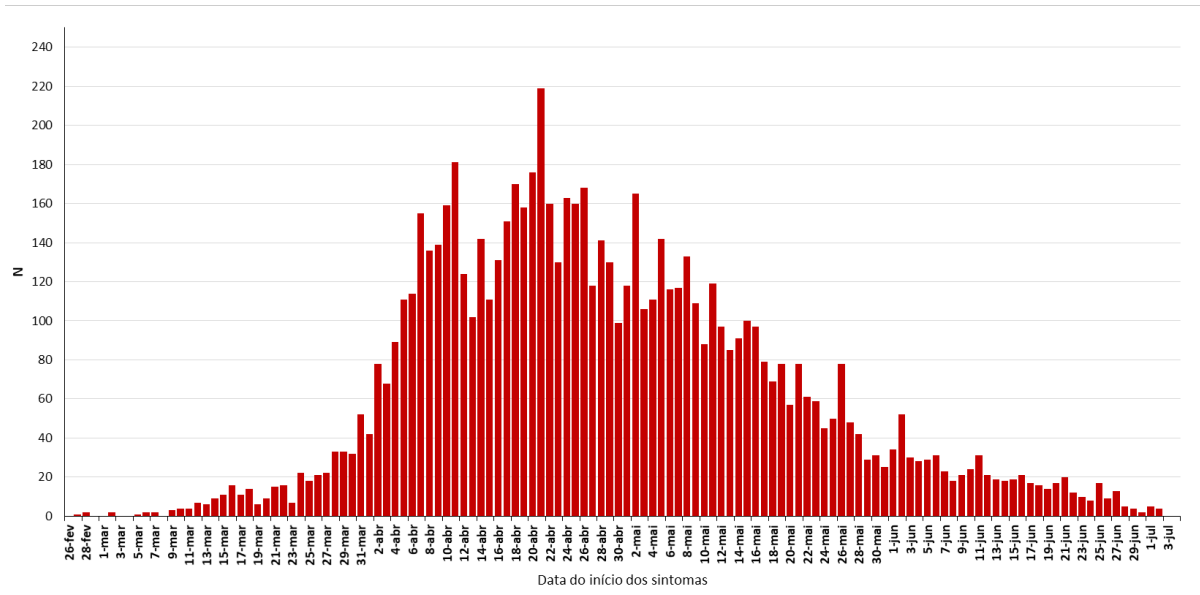
Faixa Etária	N	%
0 a 9 anos	125	1,6
10 a 19 anos	72	0,9
20 a 29 anos	574	7,2
30 a 39 anos	1280	16,1
40 a 49 anos	1389	17,5
50 a 59 anos	1366	17,2
60 a 69 anos	1194	15,0
70 a 79 anos	988	12,4
80 anos e mais	948	11,9
Total	7936	100,0

Fonte: SES PE/SEVS/Cievs PE/Formus

Nota: Dados provisórios sujeitos à alteração, dados de 04/07/2020



Figura 2. Número de casos de SRAG confirmados para COVID-19, segundo data de início dos sintomas. Recife, 2020



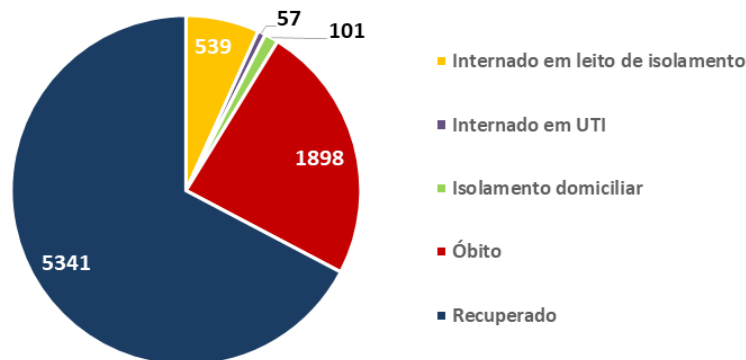
Fonte: SES PE/SEVS/Cievs PE/Formsus

Nota 1: Dados provisórios sujeitos à alteração, dados de 04/07/2020

Nota 2: 315 casos confirmados com data de início dos sintomas ignorada

Dos casos graves, **101 (1,3%)** evoluíram bem, receberam alta e se encontram em isolamento domiciliar, **5.341 (67,3%)** já se recuperaram da doença, **596 (7,5%)** estão internados tanto na rede pública quanto na privada (57 em leitos de UTI e 539 em enfermaria) e **1.898 (23,9%)** evoluíram para o óbito (Figura 3).

Figura 3. Número de casos confirmados de SRAG para COVID-19, segundo evolução. Recife, 2020



Fonte: SES PE/SEVS/Cievs PE/Formsus

Nota: Dados provisórios sujeitos à alteração, dados de 04/07/2020



Tabela 3. Número e proporção de casos de SRAG descartados para COVID-19, segundo vírus respiratório identificado. Recife, 2020

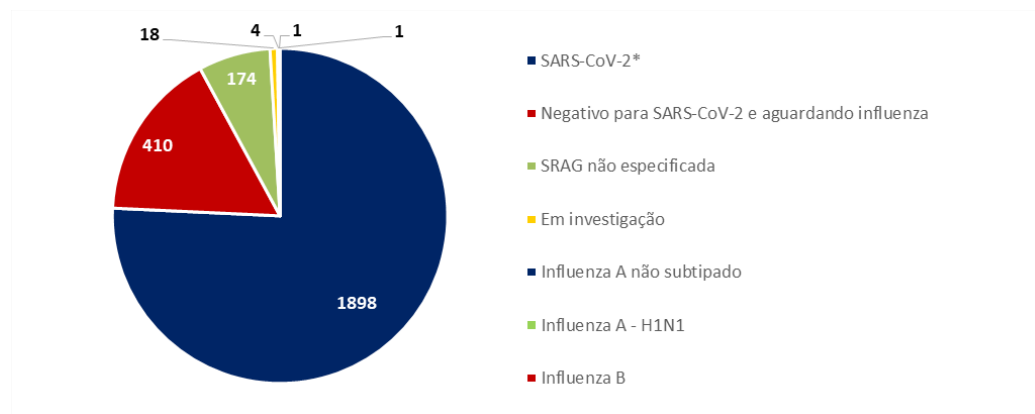
Vírus	N	%
Influenza A não subtipado	57	45,6
Influenza B	34	27,2
Influenza A H1N1	23	18,4
Influenza A e B	3	2,4
Outros vírus respiratórios	3	2,4
Outros Coronavírus	2	1,6
Rinovírus	3	2,4
Total	125	100,0

Fonte: SES PE/SEVS/Cievs PE/Formsus

Nota: Dados provisórios sujeitos à alteração, dados de 04/07/2020

Foram notificados **2.506** casos de SRAG que evoluíram para óbito, destes **1.898** foram confirmados para SARS-CoV-2 (Figura 4).

Figura 4. Número de casos de SRAG com evolução para óbito, segundo vírus respiratório identificado. Recife, 2020



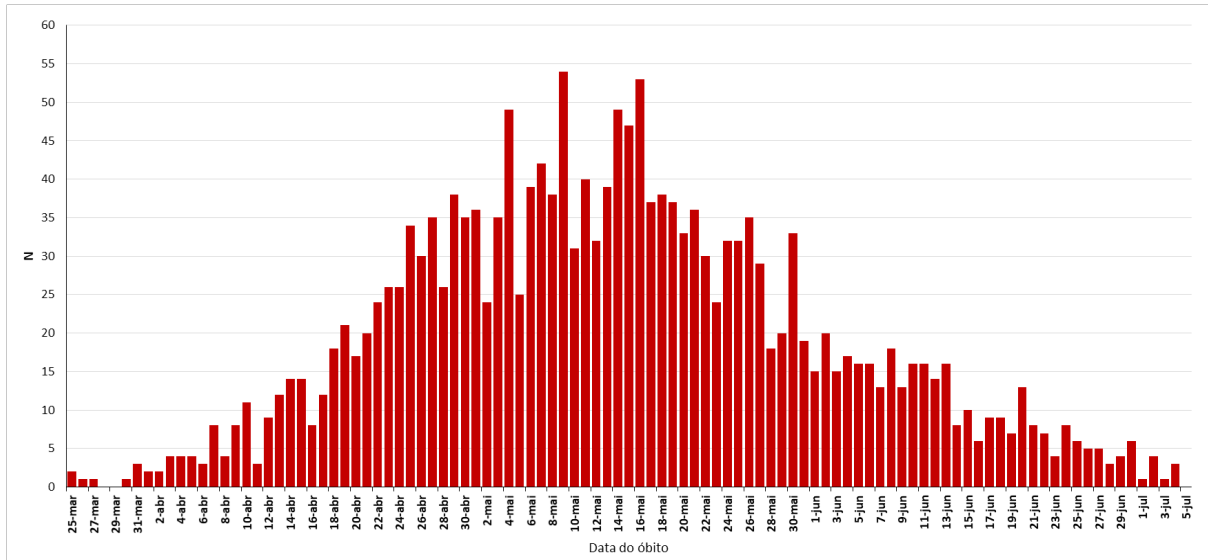
Fonte: SES PE/SEVS/Cievs PE/Formsus

Nota 1: Dados provisórios sujeitos à alteração, dados de 04/07/2020

Nota 2: Dois óbitos foram co-infecção sendo um com Influenza A e outro com Influenza A e Influenza B



Figura 5. Número de óbitos de SRAG confirmados para COVID-19, segundo data do óbito. Recife, 2020



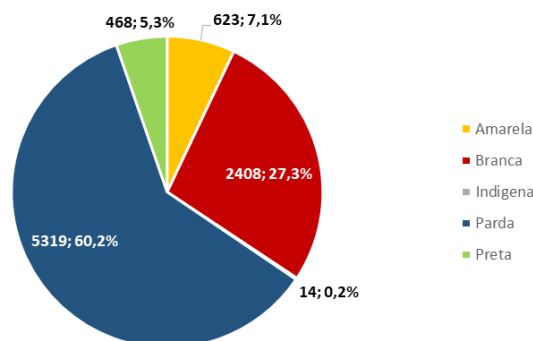
Fonte: SES PE/SEVS/Cievs PE/Formsus

Nota: Dados provisórios sujeitos à alteração, dados de 04/07/2020

PERFIL DOS CASOS LEVES CONFIRMADOS PARA COVID-19

Em relação aos casos leves da doença, foram confirmados **13.747** casos: **59,4%** são do sexo feminino e **40,6%** do masculino; **65,5%** são negros e **34,5%** são não-negros e **12.620** já estão recuperados. Destacam-se as faixas etárias de 30 a 39 com **28,1%** e a de 40 a 49 anos com **25,7%** (Figura 6 e Tabela 4).

Figura 6. Número e proporção de casos leves confirmados de COVID -19, segundo raça/cor. Recife, 2020



Fonte: SES PE/SEVS/Cievs PE/e-SUS VE

Nota 1: Dados provisórios sujeitos à alteração, dados de 04/07/2020

Nota 2: 4.915 (35,8%) casos confirmados com raça/cor ignorada



Tabela 4. Número e proporção de casos leves confirmados de COVID-19, segundo faixa etária. Recife, 2020

Faixa Etária	N	%
0 a 9 anos	148	3,9
10 a 19 anos	226	1,5
20 a 29 anos	1792	13,1
30 a 39 anos	3827	28,1
40 a 49 anos	3486	25,7
50 a 59 anos	2253	16,2
60 a 69 anos	984	6,7
70 a 79 anos	395	2,7
80 anos e mais	289	2,2
IGN	347	2,5
Total	13747	100,0

Fonte: SES PE/SEVS/Cievs PE/e-SUS VE

Nota: Dados provisórios sujeitos à alteração, dados de 04/07/2020

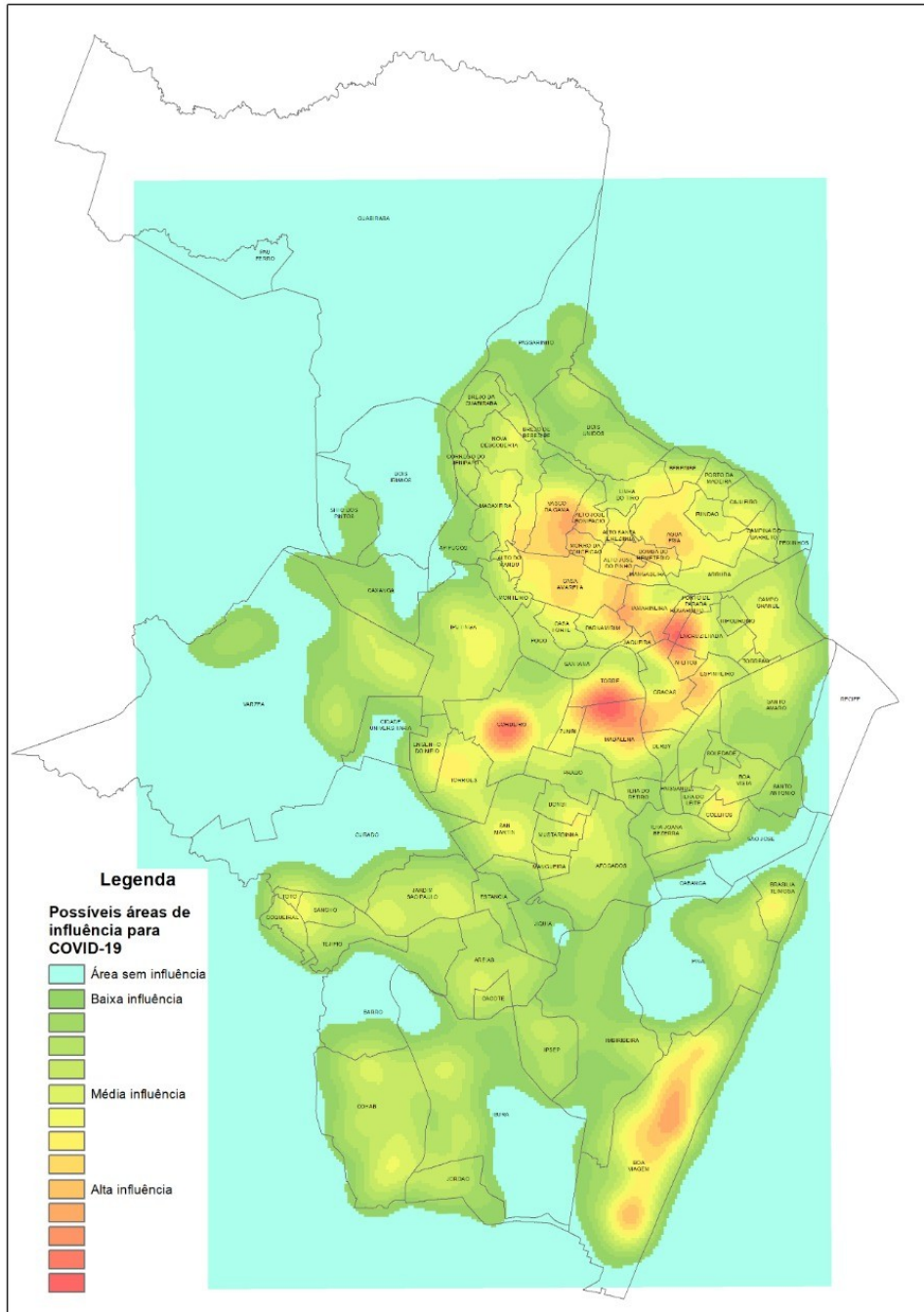


BOLETIM INFORMATIVO NOVO CORONAVÍRUS COVID-19

SECRETARIA DE SAÚDE DO RECIFE



DISTRIBUIÇÃO DOS CASOS DE COVID-19 NO TERRITÓRIO DO RECIFE



PREFEITURA DO
RECIFE



ATENDIMENTOS DO SAMU 192 PARA CAUSAS RESPIRATÓRIAS

O Samu Metropolitano do Recife registrou, na última quinta-feira (02), **22** chamados por causas respiratórias, que resultaram em **16** acionamentos de ambulâncias para prestar socorro a pacientes com suspeita de covid-19.

SANITIZAÇÃO

Foram realizadas **52.650** visitas para sanitização de espaços públicos. Diariamente, mais de **130** profissionais da Vigilância Ambiental do Recife promovem a desinfecção de cerca de **700** locais de grande fluxo de pessoas, como equipamentos de saúde e de assistência social; mais de 350 paradas de ônibus, terminais integrados de passageiros e estações de BRT; a sede da Prefeitura, mercados públicos, agências da Caixa Econômica Federal, locais de distribuição de cestas básicas e outros pontos que possam gerar aglomerações. Foram empregados, até hoje, mais de **418.465** litros da solução desinfetante com ação viricida de alto nível, cujo efeito tem início em até cinco minutos e o efeito residual atua por 24 horas.

AFASTAMENTO DE PROFISSIONAIS DE SAÚDE

Neste domingo (05), estão afastados **73** profissionais de saúde da rede municipal por suspeita ou confirmação de covid-19, desses sendo 8 médicos, 14 enfermeiros, 14 técnicos em enfermagem e 18 auxiliares de enfermagem da Secretaria de Saúde (Sesau) do Recife.

Para outras informações sobre a pandemia no Recife:

<https://novocoronavirus.recife.pe.gov.br/>