



Data de Emissão: 11/07/2020

RESUMO EPIDEMIOLÓGICO DA COVID-19 NO RECIFE

Neste sábado (11.07), o Recife confirmou **236** novos casos da covid-19, sendo 220 casos leves e 16 casos de SRAG, totalizando agora **22.749** casos confirmados (14.694 casos leves e 8.055 de SRAG). Também foram confirmadas **12** novas mortes laboratorialmente, 6 mulheres e 6 homens, ocorridas nos dias 2 de maio e 10 de julho de 2020. Os pacientes que foram a óbito tinham entre 41 e 92 anos. Assim, o município totaliza **1.966** mortes pela covid-19. Além disso, o boletim aponta um total de **18.921** pacientes já recuperados da doença.

PANORAMA COVID-19

Mundo 12.816.255 CONTAMINADOS	566.661 ÓBITOS	7.466.009 RECUPERADOS
Brasil 1.839.850 CONTAMINADOS	71.469 ÓBITOS	1.100.873 RECUPERADOS
Pernambuco 71.370 CONTAMINADOS	5.556 ÓBITOS	50.457 RECUPERADOS
Recife 22.749 CONTAMINADOS	1.966 ÓBITOS	18.921 RECUPERADOS

FONTES: Worldometer, Ministério da Saúde, Secretaria de Saúde do Estado de Pernambuco e Secretaria de Saúde do Recife

ATUALIZAÇÃO
11/07/2020, 19h

ANÚNCIOS DO DIA

Estações Itinerantes da covid-19 estarão no Pátio do Carmo e em mais 10 locais da cidade nesta semana

A Prefeitura do Recife vai levar as Estações Itinerantes de Orientações sobre a Covid-19 para 11 locais da cidade nesta semana. Neste sábado (11), foram divulgados os locais onde serão montadas as tendas até a próxima sexta (17). A operação foi iniciada já nesta manhã, no Pátio do Carmo, que está recebendo fiéis em virtude da festa da padroeira da cidade. Desde a semana passada, as estações da Secretaria de Saúde (Sesau) do Recife estão distribuindo, ao todo, 300 mil máscaras e levando informações seguras sobre a covid-19, os protocolos de prevenção e serviços disponíveis para a população. Saiba mais: <https://bit.ly/2C4PQeD>



PERFIL DE SRAG DOS CASOS CONFIRMADOS PARA COVID-19

Foram confirmados **8.055** casos de SRAG para COVID-19 distribuídos em todos os distritos sanitários e em 93 bairros, destes **1.966** evoluíram para o óbito. Em relação aos distritos sanitários (DS), destacaram-se o IV com **19,1%**, o VI com **15,1%** e o V com **14,7%** dos casos confirmados (Tabela 1).

Tabela 1. Casos confirmados de COVID-19, segundo DS e bairro de residência. Recife, 2020

DISTRITO SANITÁRIO/BAIRRO	Confirmados		Óbitos
	N	%	N
DS I	512	6,4	124
Boa Vista	113	1,4	28
Cabanga	9	0,1	1
Coelhos	67	0,8	14
Ilha do Leite	18	0,2	3
Ilha Joana Bezerra	61	0,8	17
Paissandu	15	0,2	3
Recife	4	0,0	0
Santo Amaro	164	2,0	40
Santo Antonio	11	0,1	2
Sao Jose	36	0,4	13
Soledade	14	0,2	3
DS II	1149	14,3	321
Agua Fria	213	2,6	72
Alto Santa Teresinha	22	0,3	8
Arruda	82	1,0	20
Beberibe	40	0,5	17
Bomba do Hemeterio	52	0,6	13
Cajueiro	51	0,6	17
Campina do Barreto	53	0,7	15
Campo Grande	154	1,9	39
Dois Unidos	156	1,9	54
Encruzilhada	96	1,2	17
Fundao	30	0,4	8
Hipodromo	12	0,1	3
Linha do Tiro	66	0,8	17
Peixinhos	6	0,1	1
Ponto de Parada	8	0,1	2
Porto da Madeira	27	0,3	9
Rosarinho*	71	0,9	7
Torreao	10	0,1	2
DS III	912	11,3	142
Aflitos	36	0,4	4
Alto do Mandu	24	0,3	4
Apipucos	36	0,4	1
Casa Amarela	225	2,8	51
Casa Forte	76	0,9	10
Derby	26	0,3	2
Dois Irmaos	17	0,2	4
Espinheiro	96	1,2	18
Gracas	124	1,5	9
Jaqueira	21	0,3	6
Monteiro*	15	0,2	4
Parnamirim	52	0,6	3
Poço	34	0,4	4
Santana	18	0,2	3
Sitio dos Pintos	17	0,2	5
Tamarineira	95	1,2	14



BOLETIM INFORMATIVO NOVO CORONAVÍRUS COVID-19

SECRETARIA DE SAÚDE DO RECIFE

DISTRITO SANITÁRIO/BAIRRO	Confirmados		Óbitos
	N	%	N
DS IV	1537	19,1	322
Caxanga	49	0,6	8
Cidade Universitaria	11	0,1	2
Cordeiro	216	2,7	44
Engenho do Meio	56	0,7	15
Ilha do Retiro	29	0,4	4
Iputinga	272	3,4	58
Madalena	212	2,6	26
Prado	60	0,7	16
Torre	143	1,8	28
Torroes**	144	1,8	39
Varzea	314	3,9	74
Zumbi	31	0,4	8
DS V	1188	14,7	365
Afogados	155	1,9	53
Areias	153	1,9	39
Barro	69	0,9	22
Bongi	59	0,7	15
Cacote	23	0,3	8
Coqueiral	47	0,6	18
Curado	61	0,8	20
Estancia	47	0,6	17
Jardim São Paulo	171	2,1	50
Jiquia	32	0,4	10
Mangueira	43	0,5	16
Mustardinha	43	0,5	19
San Martin	137	1,7	34
Sancho	51	0,6	6
Tejipio	69	0,9	23
Totó	28	0,3	15
DS VI	1216	15,1	266
Boa Viagem	688	8,5	127
Brasilia Teimosa	79	1,0	24
Imbiribeira	212	2,6	49
Ipsep	107	1,3	34
Pina	130	1,6	32
DS VII	779	9,7	237
Alto Jose Bonifacio	54	0,7	18
Alto Jose do Pinho	56	0,7	14
Brejo da Guabiraba	41	0,5	13
Brejo de Beberibe	30	0,4	14
Corrego do Jenipapo	42	0,5	15
Guabiraba	32	0,4	5
Macaxeira	81	1,0	18
Mangabeira	22	0,3	7
Morro da Conceicao	41	0,5	13
Nova Descoberta	159	2,0	49
Passarinho	65	0,8	14
Pau Ferro	0	0,0	0
Vasco da Gama	156	1,9	57
DS VIII	659	8,2	186
Cohab	279	3,5	85
Ibura	285	3,5	73
Jordao	95	1,2	28
Ign	103	1,3	3
Total	8055	100,0	1966

Fonte: SES PE/SEVS/Cievs PE/FormSus

Nota: Dados provisórios sujeitos à alteração, dados de 10/07/2020.

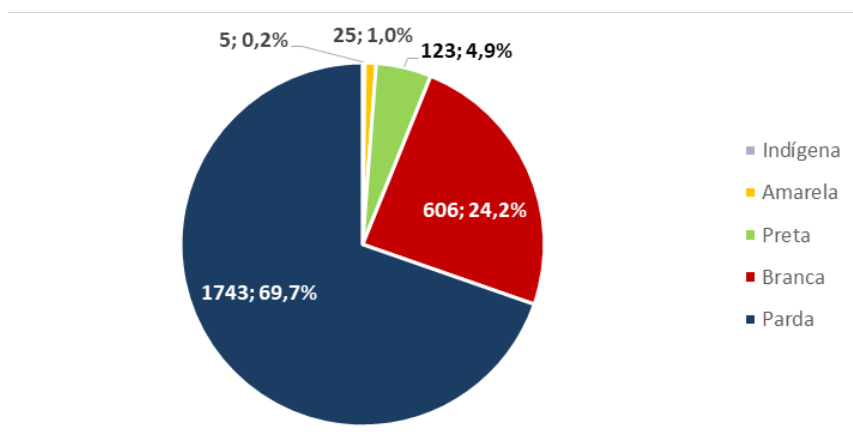
*Dois casos foram detectados para SARS – CoV-2 e Influenza A

** Um caso foi detectável para SARS – CoV-2 e Influenza A e B



Em relação ao sexo, **52,6%** dos casos confirmados são sexo feminino e **47,4%** do masculino e **74,6%** são negros e **25,4%** são não-negros. Destacam-se as faixas etárias de 40 a 49 anos com **17,5%** e a de 50 a 59 anos com **17,3%** dos casos confirmados (Figura 1 e Tabela 2).

Figura 1. Número de casos de SRAG confirmados para COVID-19, segundo raça/cor. Recife, 2020



Fonte: SES PE/SEVS/Cievs PE/Formus

Nota 1: Dados provisórios sujeitos à alteração, dados de 10/07/2020

Nota 2: 5.553 (68,9%) casos confirmados com raça/cor ignorada

Tabela 2. Número e proporção de casos de SRAG confirmados para COVID -19, segundo faixa etária. Recife, 2020

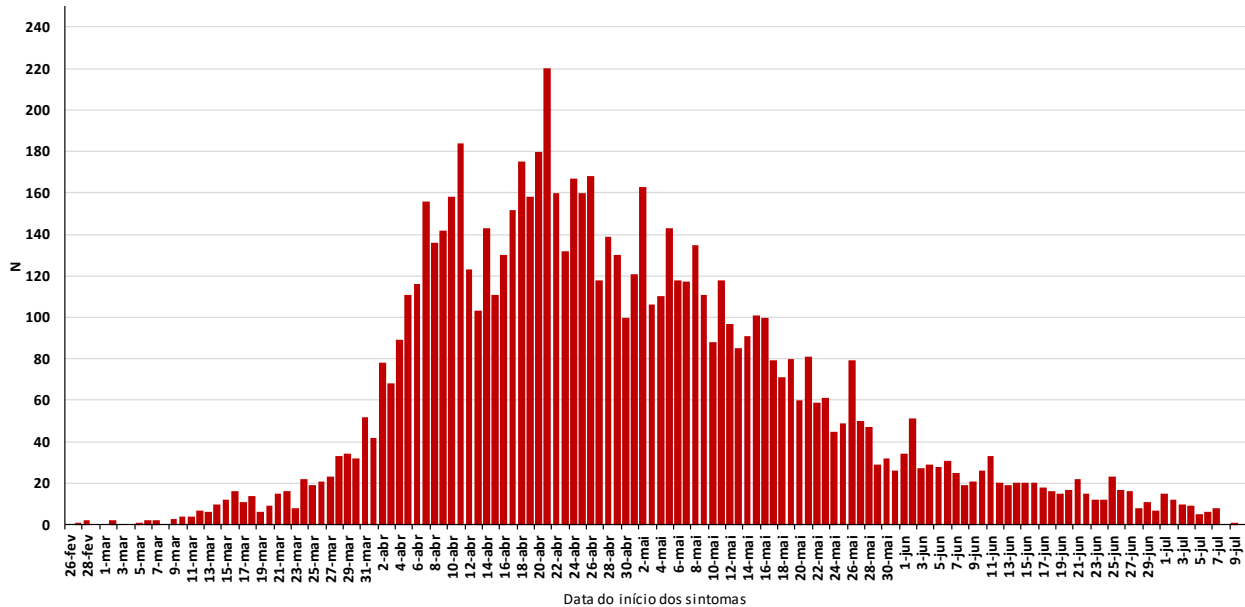
Faixa Etária	N	%
0 a 9 anos	132	1,6
10 a 19 anos	78	1,0
20 a 29 anos	582	7,2
30 a 39 anos	1297	16,1
40 a 49 anos	1410	17,5
50 a 59 anos	1391	17,3
60 a 69 anos	1212	15,0
70 a 79 anos	998	12,4
80 anos e mais	955	11,9
Total	8055	100,0

Fonte: SES PE/SEVS/Cievs PE/Formus

Nota: Dados provisórios sujeitos à alteração, dados de 10/07/2020



Figura 2. Número de casos de SRAG confirmados para COVID-19, segundo data de início dos sintomas. Recife, 2020



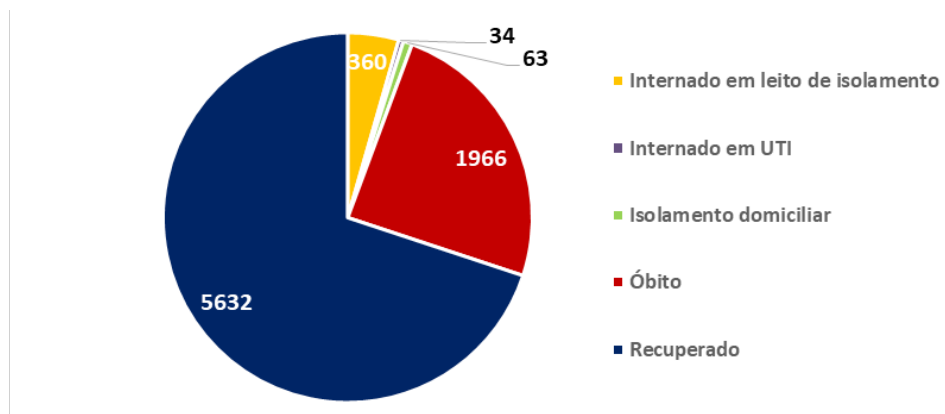
Fonte: SES PE/SEVS/Cievs PE/FormSus

Nota 1: Dados provisórios sujeitos à alteração, dados de 10/07/2020

Nota 2: 269 casos confirmados com data de início dos sintomas ignorada

Dos casos graves, **63 (0,8%)** evoluíram bem, receberam alta e se encontram em isolamento domiciliar, **5.632 (69,9%)** já se recuperaram da doença, **394 (4,9%)** estão internados tanto na rede pública quanto na privada (34 em leitos de UTI e 360 em enfermaria) e **1.966 (24,4%)** evoluíram para o óbito (Figura 3).

Figura 3. Número de casos confirmados de SRAG para COVID-19, segundo evolução. Recife, 2020



Fonte: SES PE/SEVS/Cievs PE/FormSus

Nota: Dados provisórios sujeitos à alteração, dados de 10/07/2020



Tabela 3. Número e proporção de casos de SRAG descartados para COVID-19, segundo vírus respiratório identificado. Recife, 2020

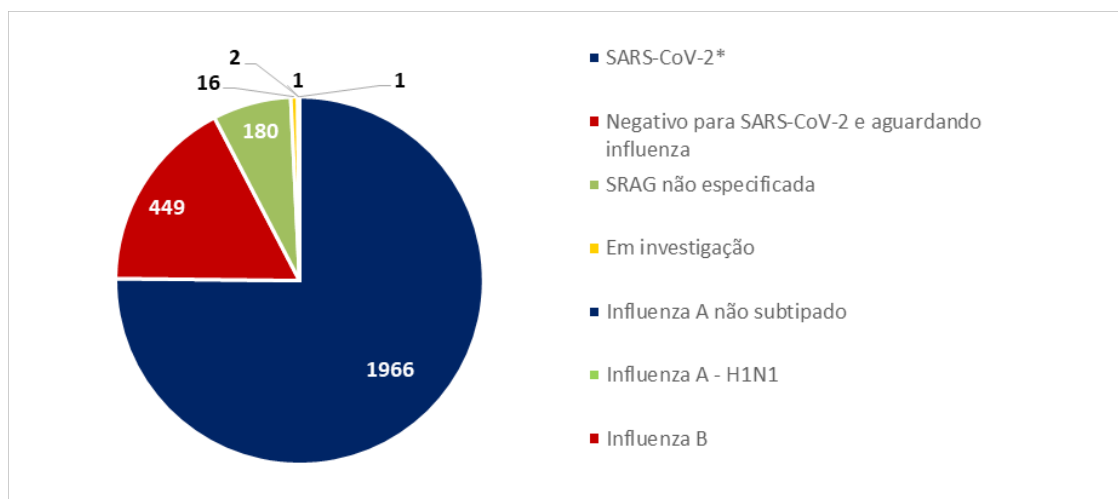
Vírus	N	%
Influenza A não subtipado	57	45,6
Influenza B	34	27,2
Influenza A H1N1	23	18,4
Influenza A e B	3	2,4
Outros vírus respiratórios	3	2,4
Outros Coronavírus	2	1,6
Rinovírus	3	2,4
Total	125	100,0

Fonte: SES PE/SEVS/Cievs PE/Formsus

Nota: Dados provisórios sujeitos à alteração, dados de 10/07/2020

Foram notificados **2.615** casos de SRAG que evoluíram para óbito, destes **1.966** foram confirmados para SARS-CoV-2 (Figura 4).

Figura 4. Número de casos de SRAG com evolução para óbito, segundo vírus respiratório identificado. Recife, 2020



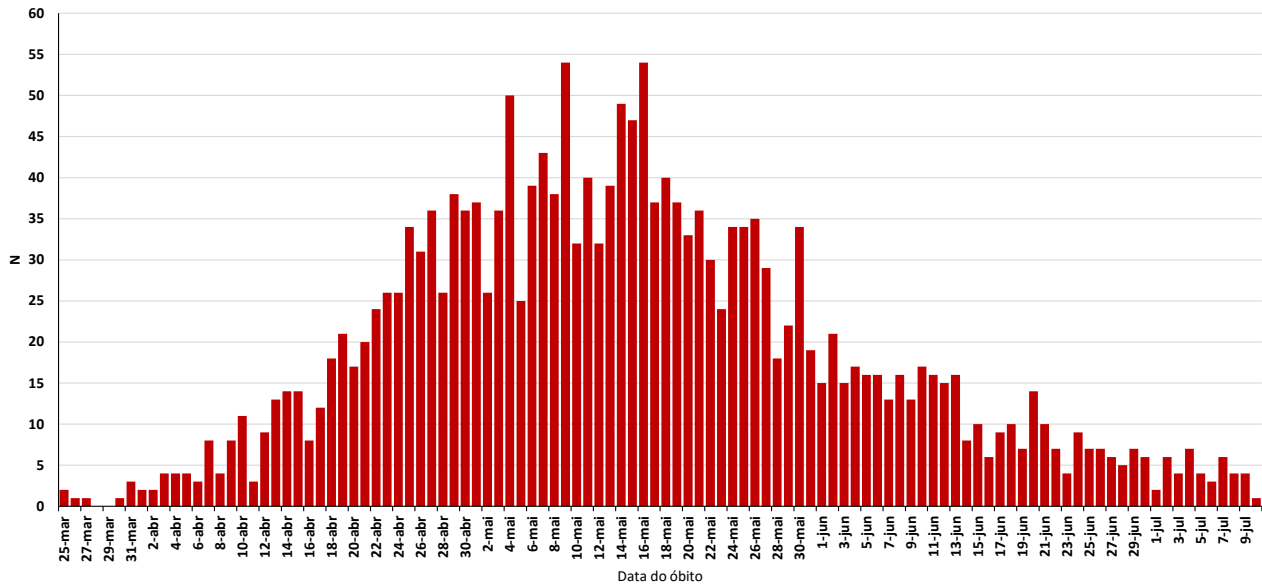
Fonte: SES PE/SEVS/Cievs PE/Formsus

Nota 1: Dados provisórios sujeitos à alteração, dados de 10/07/2020

Nota 2: Dois óbitos foram co-infecção sendo um com Influenza A e outro com Influenza A e Influenza B



Figura 5. Número de óbitos de SRAG confirmados para COVID-19, segundo data do óbito. Recife, 2020



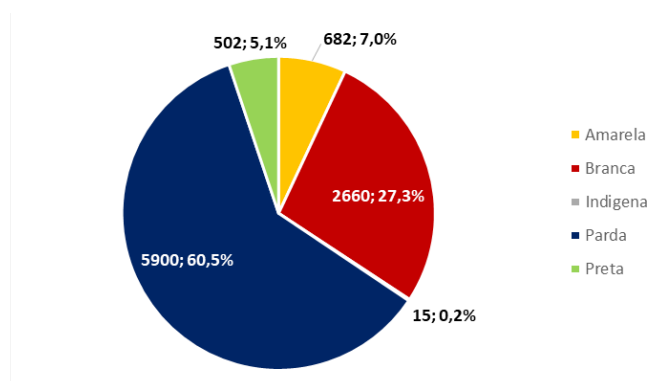
Fonte: SES PE/SEVS/Cievs PE/Formus

Nota: Dados provisórios sujeitos à alteração, dados de 10/07/2020

PERFIL DOS CASOS LEVES CONFIRMADOS PARA COVID-19

Em relação aos casos leves da doença, foram confirmados **14.694** casos: **59,0%** são do sexo feminino e **41,0%** do masculino; **65,6%** são negros e **34,4%** são não-negros e **13.289** já estão recuperados. Destacam-se as faixas etárias de 30 a 39 com **27,6%** e a de 40 a 49 anos com **25,2%** (Figura 6 e Tabela 4).

Figura 6. Número e proporção de casos leves confirmados de COVID -19, segundo raça/cor. Recife, 2020



Fonte: SES PE/SEVS/Cievs PE/e-SUS VE

Nota 1: Dados provisórios sujeitos à alteração, dados de 10/07/2020

Nota 2: 4.935 (34,1%) casos confirmados com raça/cor ignorada



Tabela 4. Número e proporção de casos leves confirmados de COVID-19, segundo faixa etária. Recife, 2020

Faixa Etária	N	%
0 a 9 anos	166	1,1
10 a 19 anos	255	1,7
20 a 29 anos	1933	13,2
30 a 39 anos	4062	27,6
40 a 49 anos	3710	25,2
50 a 59 anos	2404	16,4
60 a 69 anos	1073	7,3
70 a 79 anos	431	2,9
80 anos e mais	309	2,1
IGN	351	2,4
Total	14694	100,0

Fonte: SES PE/SEVS/Cievs PE/e-SUS VE

Nota: Dados provisórios sujeitos à alteração, dados de 10/07/2020

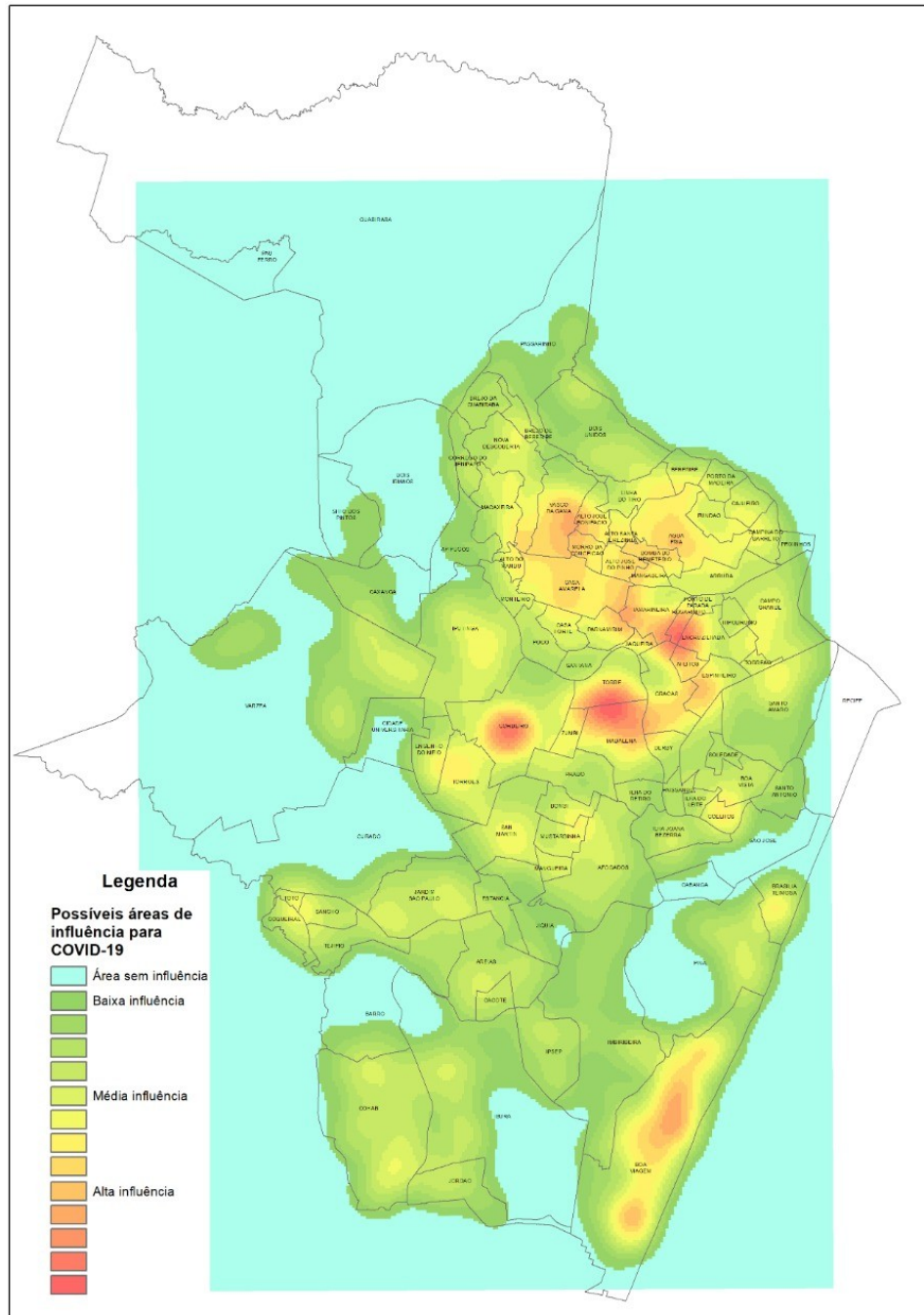


BOLETIM INFORMATIVO NOVO CORONAVÍRUS COVID-19

SECRETARIA DE SAÚDE DO RECIFE



DISTRIBUIÇÃO DOS CASOS CONFIRMADOS DE COVID-19 NO TERRITÓRIO DO RECIFE





SANITIZAÇÃO

Foram realizadas **55.528** visitas para sanitização de espaços públicos. Diariamente, mais de **130** profissionais da Vigilância Ambiental do Recife promovem a desinfecção de cerca de **700** locais de grande fluxo de pessoas, como equipamentos de saúde e de assistência social; mais de 350 paradas de ônibus, terminais integrados de passageiros e estações de BRT; a sede da Prefeitura, mercados públicos, agências da Caixa Econômica Federal, locais de distribuição de cestas básicas e outros pontos que possam gerar aglomerações. Foram empregados, até hoje, **436.165** litros da solução desinfetante com ação viricida de alto nível, cujo efeito tem início em até cinco minutos e o efeito residual atua por 24 horas.

AFASTAMENTO DE PROFISSIONAIS DE SAÚDE

Neste sábado (11), estão afastados **74** profissionais de saúde da rede municipal por suspeita ou confirmação de covid-19, desses sendo 7 médicos, 16 enfermeiros, 12 técnicos de enfermagem e 17 auxiliares de enfermagem da Secretaria de Saúde (Sesau) do Recife.

Para outras informações sobre a pandemia no Recife:

<https://novocoronavirus.recife.pe.gov.br/>