



Data de Emissão: 12/07/2020

RESUMO EPIDEMIOLÓGICO DA COVID-19 NO RECIFE

Neste domingo (12.07), o Recife confirmou **242** novos casos da covid-19, sendo 219 casos leves e 23 casos de srag, totalizando agora **22.991** casos confirmados (14.913 casos leves e 8.078 de srag). Também foram confirmadas **02** novas mortes laboratorialmente, sendo um com informações ignoradas e a outra tratava-se de uma mulher, de 69 anos ocorrida no dia 10 de julho de 2020. Assim, o município totaliza **1.968** mortes pela Covid-19. Além disso, o boletim aponta um total de **19.073** pacientes já recuperados da doença.

PANORAMA COVID-19

Mundo 13.011.512 CONTAMINADOS	570.702 ÓBITOS	7.569.601 RECUPERADOS
Brasil 1.864.681 CONTAMINADOS	72.100 ÓBITOS	1.123.204 RECUPERADOS
Pernambuco 72.470 CONTAMINADOS	5.595 ÓBITOS	50.850 RECUPERADOS
Recife 22.991 CONTAMINADOS	1.968 ÓBITOS	19.073 RECUPERADOS

FONTES: Worldometer, Ministério da Saúde, Secretaria de Saúde do Estado de Pernambuco e Secretaria de Saúde do Recife

ATUALIZAÇÃO
12/07/2020, 19h



BOLETIM INFORMATIVO NOVO CORONAVÍRUS COVID-19

SECRETARIA DE SAÚDE DO RECIFE



PREFEITURA DO
RECIFE

PERFIL DE SRAG DOS CASOS CONFIRMADOS PARA COVID-19

Foram confirmados **8.078** casos de SRAG para COVID-19 distribuídos em todos os distritos sanitários e em 93 bairros, destes **1.968** evoluíram para o óbito. Em relação aos distritos sanitários (DS), destacaram-se o IV com **19,1%**, o VI com **15,1%** e o V com **14,8%** dos casos confirmados (Tabela 1).

Tabela 1. Casos confirmados de COVID-19, segundo DS e bairro de residência. Recife, 2020

DISTRITO SANITÁRIO/BAIRRO	Confirmados		Óbitos
	N	%	N
DS I	516	6,4	124
Boa Vista	115	1,4	28
Cabanga	9	0,1	1
Coelhos	68	0,8	14
Ilha do Leite	18	0,2	3
Ilha Joana Bezerra	62	0,8	17
Paissandu	15	0,2	3
Recife	4	0,0	0
Santo Amaro	164	2,0	40
Santo Antonio	11	0,1	2
Sao Jose	36	0,4	13
Soledade	14	0,2	3
DS II	1153	14,3	321
Agua Fria	213	2,6	72
Alto Santa Teresinha	22	0,3	8
Arruda	82	1,0	20
Beberibe	40	0,5	17
Bomba do Hemeterio	51	0,6	13
Cajueiro	52	0,6	17
Campina do Barreto	54	0,7	15
Campo Grande	155	1,9	39
Dois Unidos	156	1,9	54
Encruzilhada	97	1,2	17
Fundao	30	0,4	8
Hipodromo	13	0,2	3
Linha do Tiro	66	0,8	17
Peixinhos	6	0,1	1
Ponto de Parada	8	0,1	2
Porto da Madeira	27	0,3	9
Rosarinho*	71	0,9	7
Torreao	10	0,1	2
DS III	915	11,3	142
Aflitos	36	0,4	4
Alto do Mandu	24	0,3	4
Apipucos	36	0,4	1
Casa Amarela	227	2,8	51
Casa Forte	77	1,0	10
Derby	26	0,3	2
Dois Irmaos	17	0,2	4
Espinheiro	96	1,2	18
Gracas	124	1,5	9
Jaqueira	21	0,3	6
Monteiro*	15	0,2	4
Parnamirim	52	0,6	3
Poço	34	0,4	4
Santana	18	0,2	3
Sítio dos Pintos	17	0,2	5
Tamarineira	95	1,2	14



BOLETIM INFORMATIVO NOVO CORONAVÍRUS COVID-19

SECRETARIA DE SAÚDE DO RECIFE



PREFEITURA DO
RECIFE

DISTRITO SANITÁRIO/BAIRRO	Confirmados		Óbitos
	N	%	N
DS IV	1541	19,1	324
Caxanga	49	0,6	8
Cidade Universitaria	11	0,1	2
Cordeiro	218	2,7	44
Engenho do Meio	56	0,7	15
Ilha do Retiro	29	0,4	4
Iputinga	273	3,4	59
Madalena	212	2,6	26
Prado	61	0,8	16
Torre	143	1,8	28
Torrees**	144	1,8	39
Varzea	314	3,9	75
Zumbi	31	0,4	8
DS V	1196	14,8	365
Afogados	156	1,9	53
Areias	156	1,9	39
Barro	69	0,9	22
Bongi	60	0,7	15
Cacote	23	0,3	8
Coqueiral	47	0,6	18
Curado	61	0,8	20
Estancia	47	0,6	17
Jardim São Paulo	172	2,1	50
Jiquia	32	0,4	10
Mangueira	44	0,5	16
Mustardinha	43	0,5	19
San Martin	138	1,7	34
Sancho	51	0,6	6
Tejipio	69	0,9	23
Totó	28	0,3	15
DS VI	1221	15,1	267
Boa Viagem	691	8,6	128
Brasilia Teimosa	79	1,0	24
Imbiribeira	212	2,6	49
Ipsep	108	1,3	34
Pina	131	1,6	32
DS VII	781	9,7	237
Alto Jose Bonifacio	54	0,7	18
Alto Jose do Pinho	56	0,7	14
Brejo da Guabiraba	41	0,5	13
Brejo de Beberibe	30	0,4	14
Corrego do Jenipapo	42	0,5	15
Guabiraba	32	0,4	5
Macaxeira	83	1,0	18
Mangabeira	22	0,3	7
Morro da Conceicao	41	0,5	13
Nova Descoberta	159	2,0	49
Passarinho	65	0,8	14
Pau Ferro	0	0,0	0
Vasco da Gama	156	1,9	57
DS VIII	662	8,2	186
Cohab	281	3,5	85
Ibura	286	3,5	73
Jordao	95	1,2	28
Ign	93	1,2	2
Total	8078	100,0	1968

Fonte: SES PE/SEVS/Cievs PE/FormSus

Nota: Dados provisórios sujeitos à alteração, dados de 11/07/2020.

*Dois casos foram detectados para SARS – CoV-2 e Influenza A

** Um caso foi detectável para SARS – CoV-2 e Influenza A e B

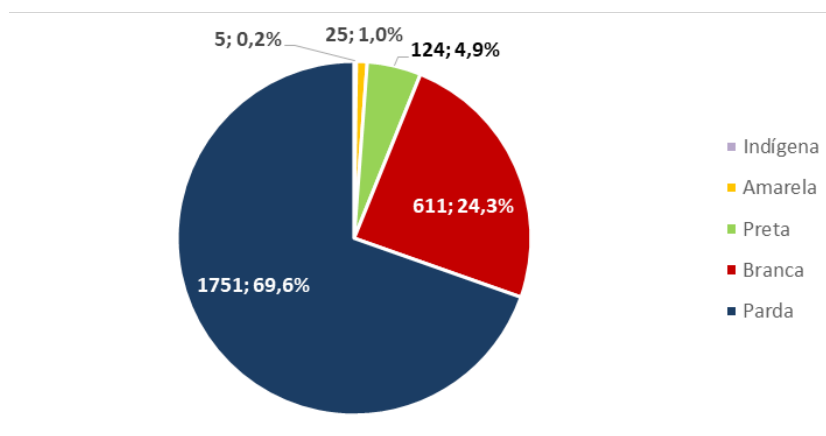


PREFEITURA DO
RECIFE



Em relação ao sexo, **52,6%** dos casos confirmados são sexo feminino e **47,4%** do masculino e **74,5%** são negros e **25,5%** são não-negros. Destacam-se as faixas etárias de 40 a 49 anos com **17,5%** e a de 50 a 59 anos com **17,2%** dos casos confirmados (Figura 1 e Tabela 2).

Figura 1. Número de casos de SRAG confirmados para COVID-19, segundo raça/cor. Recife, 2020



Fonte: SES PE/SEVS/Cievs PE/Formsus

Nota 1: Dados provisórios sujeitos à alteração, dados de 11/07/2020

Nota 2: 5.562 (68,9%) casos confirmados com raça/cor ignorada

Tabela 2. Número e proporção de casos de SRAG confirmados para COVID -19, segundo faixa etária. Recife, 2020

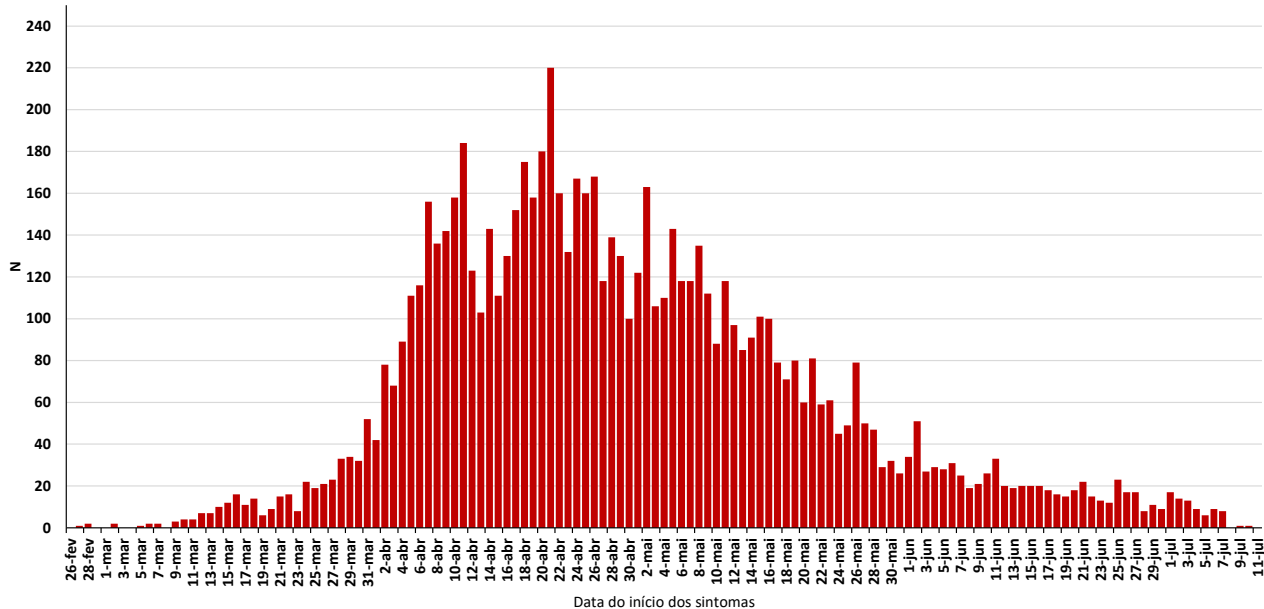
Faixa Etária	N	%
0 a 9 anos	135	1,7
10 a 19 anos	79	1,0
20 a 29 anos	584	7,2
30 a 39 anos	1299	16,1
40 a 49 anos	1412	17,5
50 a 59 anos	1393	17,2
60 a 69 anos	1216	15,1
70 a 79 anos	1002	12,4
80 anos e mais	958	11,9
Total	8078	100,0

Fonte: SES PE/SEVS/Cievs PE/Formsus

Nota: Dados provisórios sujeitos à alteração, dados de 11/07/2020



Figura 2. Número de casos de SRAG confirmados para COVID-19, segundo data de início dos sintomas. Recife, 2020



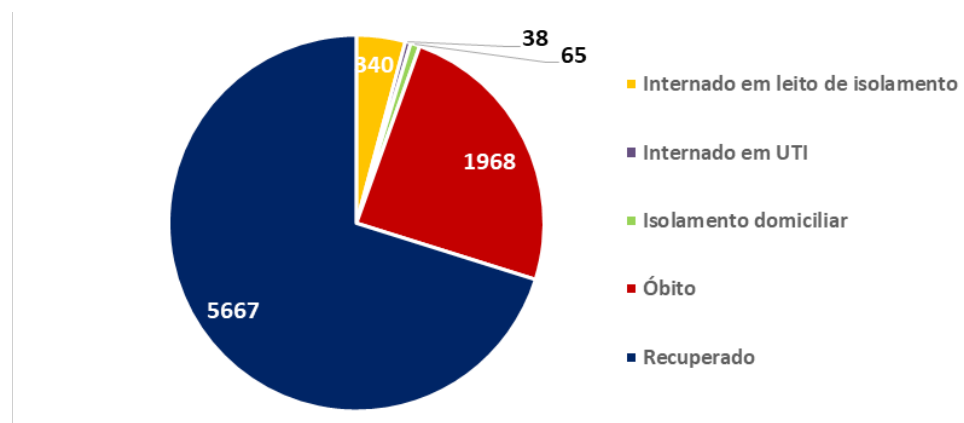
Fonte: SES PE/SEVS/Cievs PE/FormSus

Nota 1: Dados provisórios sujeitos à alteração, dados de 11/07/2020

Nota 2: 271 casos confirmados com data de início dos sintomas ignorada

Dos casos graves, **65 (0,8%)** evoluíram bem, receberam alta e se encontram em isolamento domiciliar, **5.667 (70,2%)** já se recuperaram da doença, **378 (4,7%)** estão internados tanto na rede pública quanto na privada (38 em leitos de UTI e 340 em enfermaria) e **1.968 (24,4%)** evoluíram para o óbito (Figura 3).

Figura 3. Número de casos confirmados de SRAG para COVID-19, segundo evolução. Recife, 2020



Fonte: SES PE/SEVS/Cievs PE/FormSus

Nota: Dados provisórios sujeitos à alteração, dados de 11/07/2020



Tabela 3. Número e proporção de casos de SRAG descartados para COVID-19, segundo vírus respiratório identificado. Recife, 2020

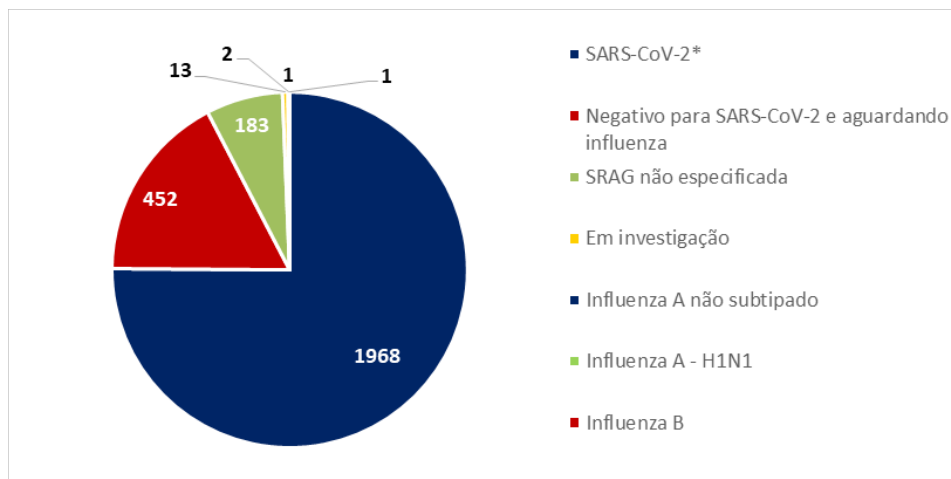
Vírus	N	%
Influenza A não subtipado	57	45,6
Influenza B	34	27,2
Influenza A H1N1	23	18,4
Influenza A e B	3	2,4
Outros vírus respiratórios	3	2,4
Outros Coronavírus	2	1,6
Rinovírus	3	2,4
Total	125	100,0

Fonte: SES PE/SEVS/Cievs PE/Formsus

Nota: Dados provisórios sujeitos à alteração, dados de 11/07/2020

Foram notificados **2.620** casos de SRAG que evoluíram para óbito, destes **1.968** foram confirmados para SARS-CoV-2 (Figura 4).

Figura 4. Número de casos de SRAG com evolução para óbito, segundo vírus respiratório identificado. Recife, 2020



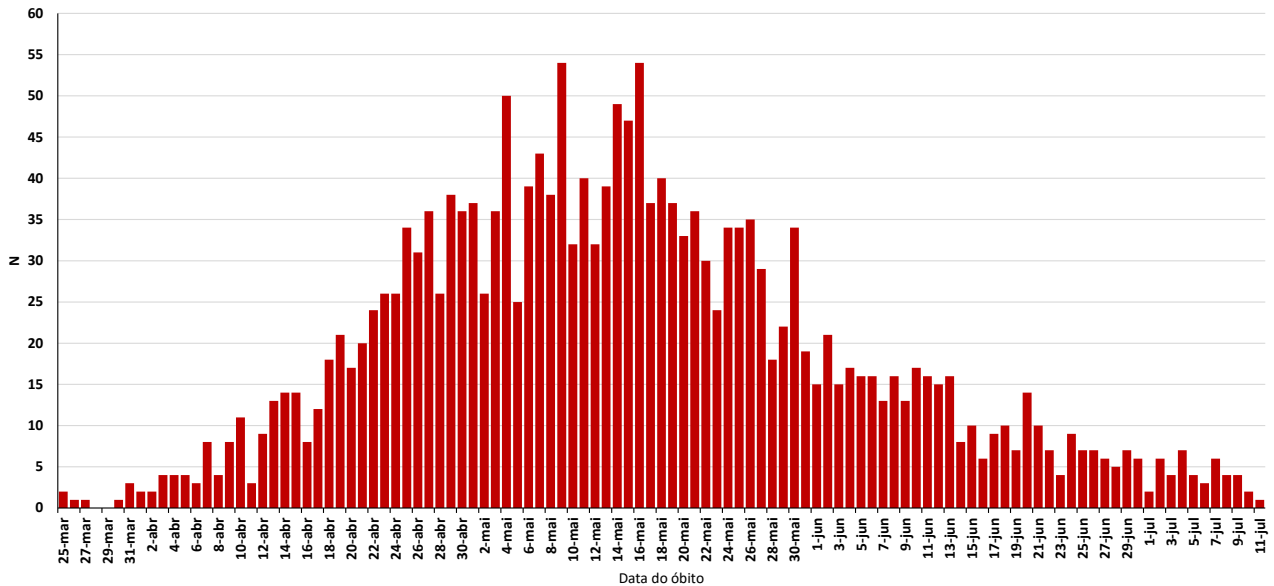
Fonte: SES PE/SEVS/Cievs PE/Formsus

Nota 1: Dados provisórios sujeitos à alteração, dados de 11/07/2020

Nota 2: Dois óbitos foram co-infecção sendo um com Influenza A e outro com Influenza A e Influenza B



Figura 5. Número de óbitos de SRAG confirmados para COVID-19, segundo data do óbito. Recife, 2020



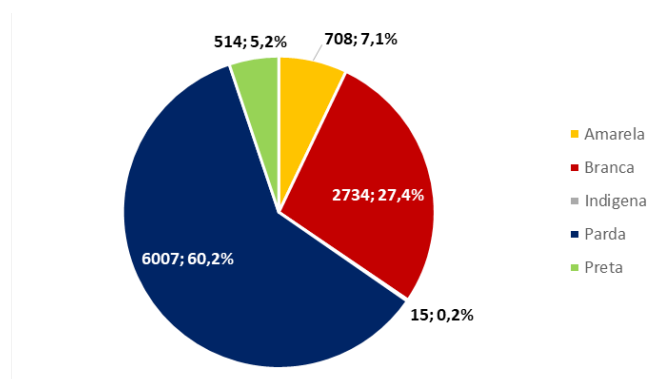
Fonte: SES PE/SEVS/Cievs PE/Formus

Nota: Dados provisórios sujeitos à alteração, dados de 11/07/2020

PERFIL DOS CASOS LEVES CONFIRMADOS PARA COVID-19

Em relação aos casos leves da doença, foram confirmados **14.913** casos: **59,0%** são do sexo feminino e **41,0%** do masculino; **65,4%** são negros e **34,6%** são não-negros e **13.406** já estão recuperados. Destacam-se as faixas etárias de 30 a 39 com **27,6%** e a de 40 a 49 anos com **25,2%** (Figura 6 e Tabela 4).

Figura 6. Número e proporção de casos leves confirmados de COVID -19, segundo raça/cor. Recife, 2020



Fonte: SES PE/SEVS/Cievs PE/e-SUS VE

Nota 1: Dados provisórios sujeitos à alteração, dados de 11/07/2020

Nota 2: 4.935 (33,1%) casos confirmados com raça/cor ignorada



BOLETIM INFORMATIVO NOVO CORONAVÍRUS COVID-19

SECRETARIA DE SAÚDE DO RECIFE



Tabela 4. Número e proporção de casos leves confirmados de COVID-19, segundo faixa etária. Recife, 2020

Faixa Etária	N	%
0 a 9 anos	172	1,2
10 a 19 anos	264	1,8
20 a 29 anos	1960	13,1
30 a 39 anos	4119	27,6
40 a 49 anos	3762	25,2
50 a 59 anos	2434	16,3
60 a 69 anos	1096	7,3
70 a 79 anos	439	2,9
80 anos e mais	316	2,1
IGN	351	2,4
Total	14913	100,0

Fonte: SES PE/SEVS/Cievs PE/e-SUS VE

Nota: Dados provisórios sujeitos à alteração, dados de 11/07/2020

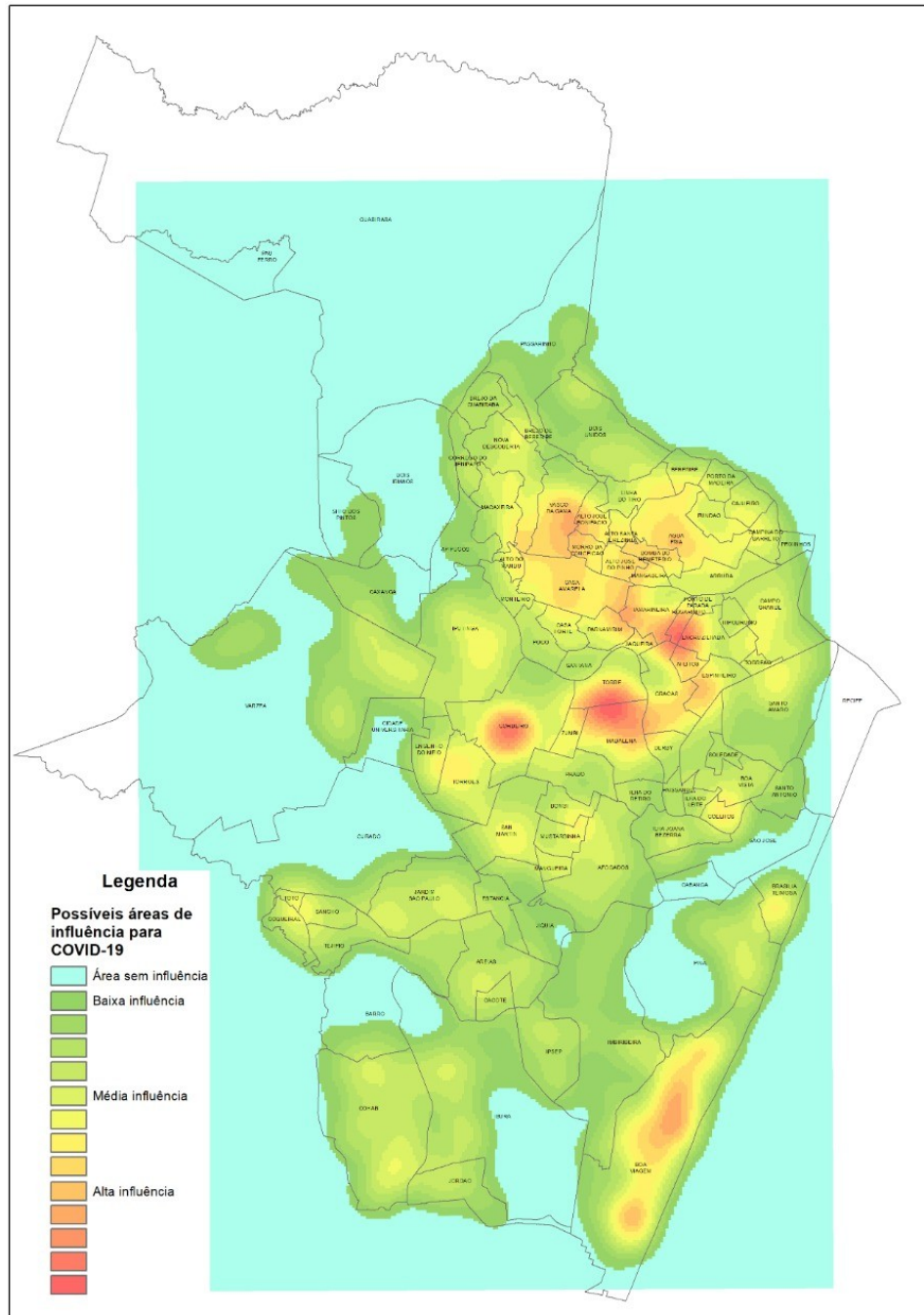


BOLETIM INFORMATIVO NOVO CORONAVÍRUS COVID-19

SECRETARIA DE SAÚDE DO RECIFE



DISTRIBUIÇÃO DOS CASOS CONFIRMADOS DE COVID-19 NO TERRITÓRIO DO RECIFE





SANITIZAÇÃO

Foram realizadas **55.528** visitas para sanitização de espaços públicos. Diariamente, mais de **130** profissionais da Vigilância Ambiental do Recife promovem a desinfecção de cerca de **700** locais de grande fluxo de pessoas, como equipamentos de saúde e de assistência social; mais de 350 paradas de ônibus, terminais integrados de passageiros e estações de BRT; a sede da Prefeitura, mercados públicos, agências da Caixa Econômica Federal, locais de distribuição de cestas básicas e outros pontos que possam gerar aglomerações. Foram empregados, até hoje, **436.165** litros da solução desinfetante com ação viricida de alto nível, cujo efeito tem início em até cinco minutos e o efeito residual atua por 24 horas.

AFASTAMENTO DE PROFISSIONAIS DE SAÚDE

Neste domingo (12), estão afastados **74** profissionais de saúde da rede municipal por suspeita ou confirmação de covid-19, desses sendo 7 médicos, 16 enfermeiros, 12 técnicos de enfermagem e 17 auxiliares de enfermagem da Secretaria de Saúde (Sesau) do Recife.

Para outras informações sobre a pandemia no Recife:

<https://novocoronavirus.recife.pe.gov.br/>