

BOLETIM INFORMATIVO NOVO CORONAVÍRUS COVID-19

SECRETARIA DE SAÚDE DO RECIFE



Data de Emissão: 15/10/2020

RESUMO EPIDEMIOLÓGICO DA COVID-19 NO RECIFE

Nesta quinta-feira (15), o Recife confirmou **71** novos casos da covid-19, sendo **todos** leves. Também foram confirmadas **cinco** novas mortes laboratorialmente, sendo três homens, ocorridas entre 17 de maio e 13 de outubro, e duas com informações ignoradas. Os pacientes que foram a óbito tinham idades entre 43 e 79 anos. Assim, o município totaliza **35.519** casos confirmados da covid, sendo 26.412 casos leves da doença e 9.107 casos de srag. Destes últimos, **2.422** evoluíram para o óbito. Além disso, o boletim aponta um total de **32.659** pacientes já recuperados da doença.

PANORAMA COVID-19

Mundo 39.105.354 CONTAMINADOS	1.101.409 ÓBITOS	29.291.283 RECUPERADOS
Brasil 5.169.386 CONTAMINADOS	152.460 ÓBITOS	4.599.446 RECUPERADOS
Pernambuco 154.866 CONTAMINADOS	8.456 ÓBITOS	136.278 RECUPERADOS
Recife 35.519 CONTAMINADOS	2.422 ÓBITOS	32.659 RECUPERADOS

FONTES: Worldometer, Ministério da Saúde, Secretaria de Saúde do Estado de Pernambuco e Secretaria de Saúde do Recife

ATUALIZAÇÃO
15/10/2020, 19h



PREFEITURA DO
RECIFE

PERFIL DE SRAG DOS CASOS CONFIRMADOS PARA COVID-19

Foram confirmados **9.107** casos de SRAG para COVID-19 distribuídos em todos os distritos sanitários e em 94 bairros, destes **2.422** evoluíram para o óbito. Em relação aos distritos sanitários (DS), destacaram-se o IV com **18,8%**, o VI com **15,8%** e o V com **14,8%** dos casos confirmados (Tabela 1).

Tabela 1. Casos confirmados de COVID-19, segundo DS e bairro de residência. Recife, 2020

DISTRITO SANITÁRIO/BAIRRO	Confirmados		Óbitos
	N	%	N
DS I	561	6,2	148
Boa Vista	132	1,4	32
Cabanga	9	0,1	1
Coelhos	51	0,6	20
Ilha do Leite	21	0,2	4
Ilha Joana Bezerra	74	0,8	18
Paissandu	16	0,2	3
Recife	4	0,0	0
Santo Amaro	184	2,0	51
Santo Antonio	12	0,1	2
Sao Jose	42	0,5	14
Soledade	16	0,2	3
DS II	1309	14,4	389
Agua Fria	247	2,7	84
Alto Santa Teresinha	27	0,3	10
Arruda	97	1,1	28
Beberibe	45	0,5	20
Bomba do Hemeterio	58	0,6	19
Cajueiro	56	0,6	20
Campina do Barreto	58	0,6	16
Campo Grande	182	2,0	46
Dois Unidos	177	1,9	65
Encruzilhada	108	1,2	18
Fundao	35	0,4	10
Hipodromo	15	0,2	3
Linha do Tiro	72	0,8	24
Peixinhos	8	0,1	2
Ponto de Parada	9	0,1	3
Porto da Madeira	29	0,3	10
Rosarinho	75	0,8	8
Torreao	11	0,1	3
DS III	1025	11,3	176
Aflitos	40	0,4	5
Alto do Mandu	25	0,3	6
Apipucos	39	0,4	1
Casa Amarela	255	2,8	57
Casa Forte	89	1,0	16
Derby	27	0,3	2
Dois Irmaos	19	0,2	5
Espinheiro	105	1,2	24
Gracas	141	1,5	12
Jaqueira	22	0,2	6
Monteiro	18	0,2	4
Parnamirim	59	0,6	5
Poço	39	0,4	4
Santana	22	0,2	5
Sítio dos Pintos	18	0,2	6
Tamarineira	107	1,2	18

BOLETIM INFORMATIVO NOVO CORONAVÍRUS

COVID-19

SECRETARIA DE SAÚDE DO RECIFE



PREFEITURA DO
RECIFE

DISTRITO SANITÁRIO/BAIRRO	Confirmados		Óbitos
	N	%	N
DS IV	1716	18,8	398
Caxanga	57	0,6	12
Cidade Universitaria	12	0,1	4
Cordeiro	236	2,6	59
Engenho do Meio	67	0,7	20
Ilha do Retiro	34	0,4	4
Iputinga	301	3,3	75
Madalena	233	2,6	29
Prado	67	0,7	18
Torre	154	1,7	31
Torroes	158	1,7	45
Varzea	363	4,0	91
Zumbi	34	0,4	10
DS V	1351	14,8	454
Afogados	175	1,9	65
Areias	178	2,0	52
Barro	85	0,9	32
Bongi	67	0,7	21
Cacote	24	0,3	8
Coqueiral	53	0,6	24
Curado	68	0,7	22
Estancia	51	0,6	19
Jardim São Paulo	183	2,0	55
Jiquia	41	0,5	13
Mangueira	52	0,6	21
Mustardinha	50	0,5	21
San Martin	159	1,7	45
Sancho	58	0,6	13
Tejipio	76	0,8	28
Totó	31	0,3	15
DS VI	1440	15,8	334
Boa Viagem	827	9,1	163
Brasília Teimosa	88	1,0	31
Imbiribeira	245	2,7	57
Ipsep	129	1,4	40
Pina	151	1,7	43
DS VII	862	9,5	281
Alto Jose Bonifacio	56	0,6	21
Alto Jose do Pinho	61	0,7	17
Brejo da Guabiraba	47	0,5	14
Brejo de Beberibe	33	0,4	16
Corrego do Jenipapo	45	0,5	16
Guabiraba	34	0,4	8
Macaxeira	89	1,0	22
Mangabeira	25	0,3	7
Morro da Conceicao	42	0,5	14
Nova Descoberta	178	2,0	60
Passarinho	78	0,9	19
Pau Ferro ²	1	0,0	0
Vasco da Gama	173	1,9	67
DS VIII	757	8,3	239
Cohab	318	3,5	105
Ibura	335	3,7	101
Jordao	104	1,1	33
Ign	86	0,9	3
Total	9107	100,0	2422

Fonte: SES PE/SEVS/Cievs PE/FormSus

Nota: Dados provisórios sujeitos à alteração, dados de 14/10/2020.

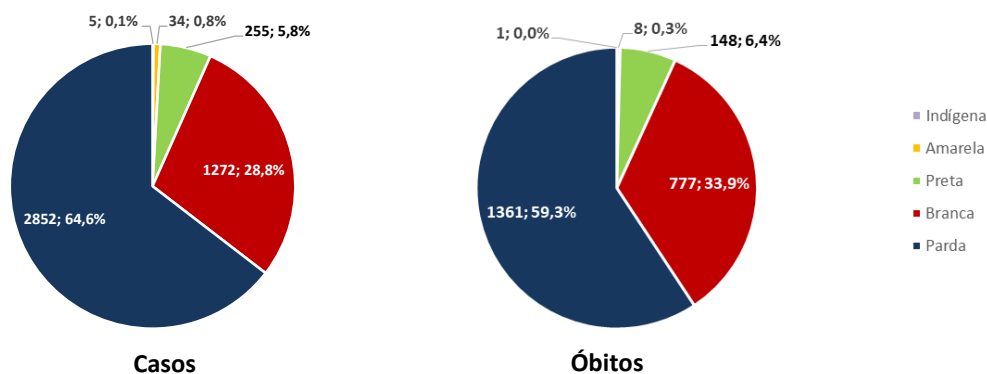
BOLETIM INFORMATIVO NOVO CORONAVÍRUS COVID-19

SECRETARIA DE SAÚDE DO RECIFE



Em relação ao sexo, destaca-se o feminino (52,0%) para casos e o masculino (52,1%) para os óbitos. Para a raça/cor, 70,3% e 65,8% dos casos e óbitos, respectivamente, são em negros. Destacam-se as faixas etárias de 50 a 59 anos com 17,2% e de 40 a 49 com 17,1% para os casos confirmados e as de 80 anos e mais e 70 a 79 anos, com 29,6% e 24,1% para os óbitos, respectivamente (Figura 1 e Tabela 2).

Figura 1. Número e proporção de casos confirmados e de óbitos de COVID -19, segundo raça/cor. Recife, 2020.



Fonte: SES PE/SEVS/Cievs PE/Formsus

Nota 1: Dados provisórios sujeitos à alteração, dados de 14/10/2020

Nota 2: 4.689 (51,5%) casos confirmados e 127 (5,2%) dos óbitos confirmados com raça/cor ignorada

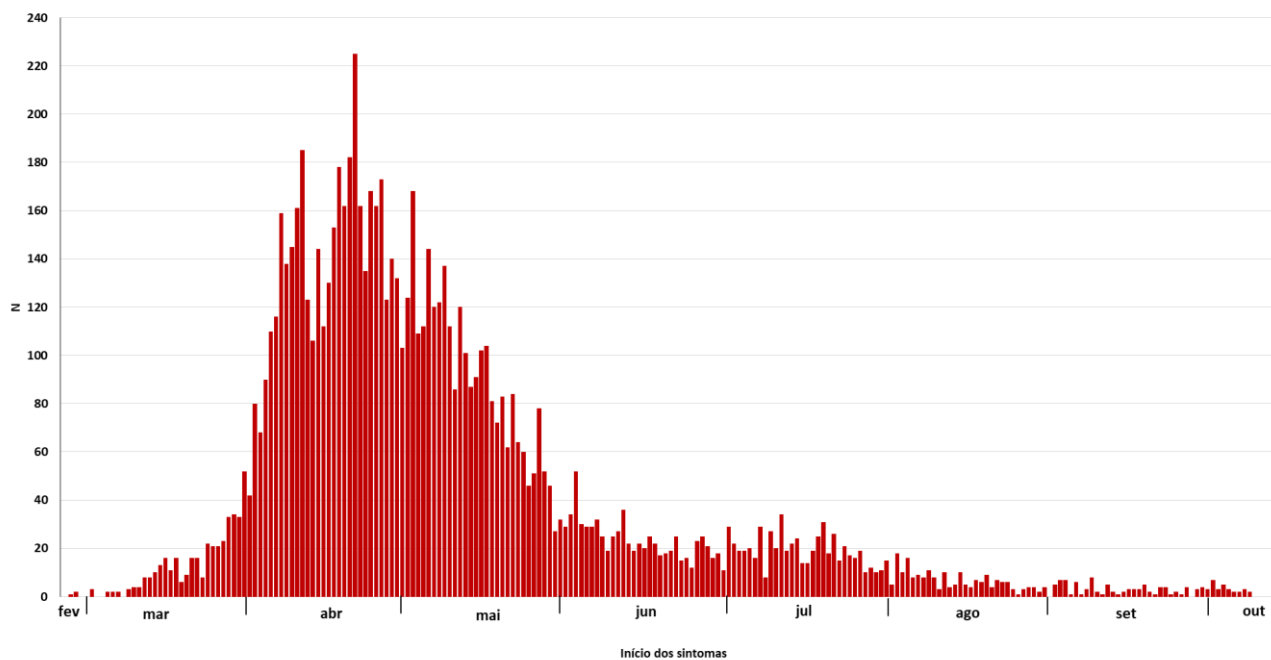
Tabela 2. Número e proporção de casos de SRAG confirmados para COVID -19, segundo faixa etária. Recife, 2020

Faixa Etária	Confirmados		Óbitos	
	N	%	N	%
0 a 9 anos	192	2,1	11	0,5
10 a 19 anos	99	1,1	10	0,4
20 a 29 anos	633	7,0	24	1,0
30 a 39 anos	1422	15,6	66	2,7
40 a 49 anos	1556	17,1	131	5,4
50 a 59 anos	1564	17,2	322	13,3
60 a 69 anos	1382	15,2	556	23,0
70 a 79 anos	1144	12,6	584	24,1
80 anos e mais	1115	12,2	718	29,6
Total	9107	100,0	2422	100,0

Fonte: SES PE/SEVS/Cievs PE/Formsus

Nota: Dados provisórios sujeitos à alteração, dados de 14/10/2020

Figura 2. Número de casos de SRAG confirmados para COVID-19, segundo data de início dos sintomas. Recife, 2020



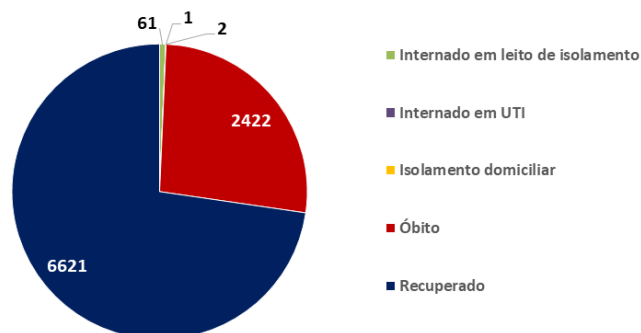
Fonte: SES PE/SEVS/Cievs PE/FormSus

Nota 1: Dados provisórios sujeitos à alteração, dados de 14/10/2020

Nota 2: 269 casos confirmados com data de início dos sintomas ignorada

Dos casos graves, **02 (0,0%)** evoluíram bem, receberam alta e se encontram em isolamento domiciliar, **6.621 (72,7%)** já se recuperaram da doença, **62 (0,7%)** estão internados tanto na rede pública quanto na privada (1 em leitos de UTI e 61 em enfermaria) e **2.422 (26,6%)** evoluíram para o óbito (Figura 3).

Figura 3. Número de casos confirmados de SRAG para COVID-19, segundo evolução. Recife, 2020



Fonte: SES PE/SEVS/Cievs PE/FormSus

Nota: Dados provisórios sujeitos à alteração, dados de 14/10/2020

Tabela 3. Número e proporção de casos de SRAG descartados para COVID-19, segundo vírus respiratório identificado. Recife, 2020

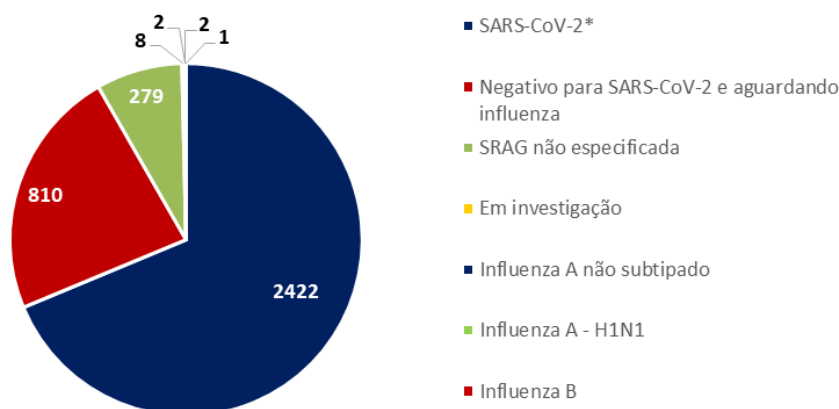
Vírus	N	%
Influenza A não subtipado	56	45,9
Influenza B	33	27,0
Influenza A H1N1	22	18,0
Influenza A e B	3	2,5
Outros vírus respiratórios	3	2,5
Outros Coronavírus	2	1,6
Rinovírus	3	2,5
Total	122	100,0

Fonte: SES PE/SEVS/Cievs PE/Formsus

Nota: Dados provisórios sujeitos à alteração, dados de 14/10/2020

Foram notificados **3.524** casos de SRAG que evoluíram para óbito, destes **2.422** foram confirmados para SARS-CoV-2 (Figura 4).

Figura 4. Número de casos de SRAG com evolução para óbito, segundo vírus respiratório identificado. Recife, 2020



Fonte: SES PE/SEVS/Cievs PE/Formsus

Nota 1: Dados provisórios sujeitos à alteração, dados de 14/10/2020

Nota 2: Dois óbitos foram co-infecção sendo um com Influenza A e outro com Influenza A e Influenza B

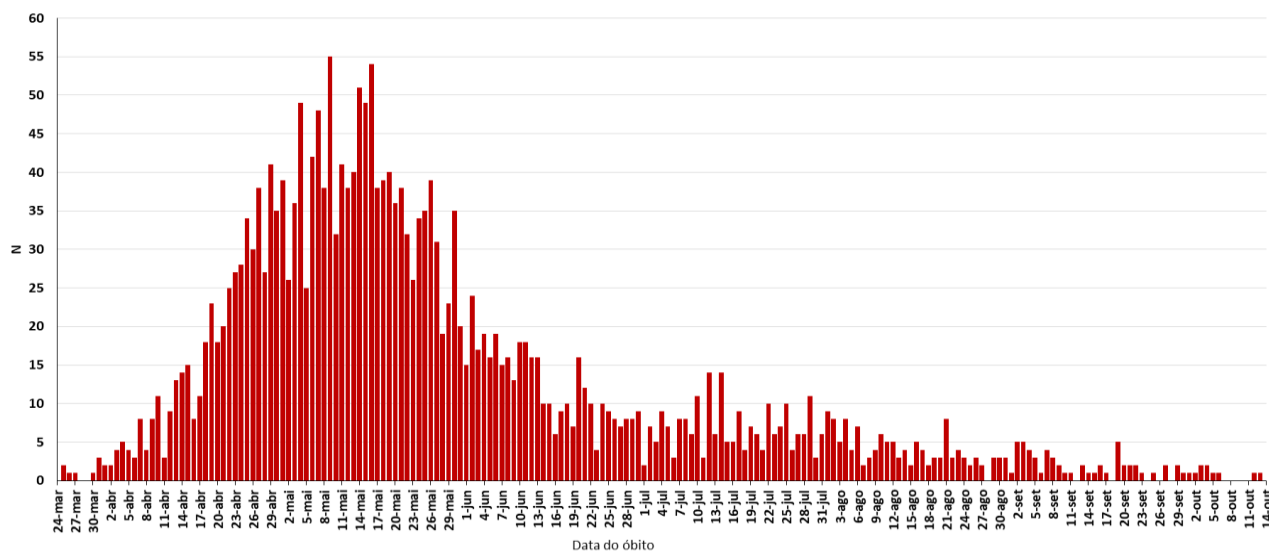
BOLETIM INFORMATIVO NOVO CORONAVÍRUS COVID-19

SECRETARIA DE SAÚDE DO RECIFE



PREFEITURA DO
RECIFE

Figura 5. Número de óbitos de SRAG confirmados para COVID-19, segundo data do óbito. Recife, 2020



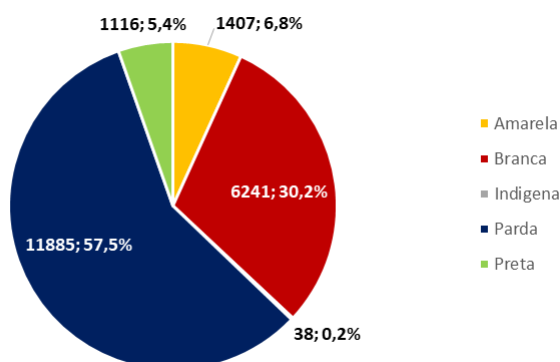
Fonte: SES PE/SEVS/Cievs PE/Formsus

Nota: Dados provisórios sujeitos à alteração, dados de 14/10/2020

PERFIL DOS CASOS LEVES CONFIRMADOS PARA COVID-19

Em relação aos casos leves da doença, foram confirmados **26.412** casos: **58,3%** são do sexo feminino e **41,7%** do masculino; **62,8%** são negros e **37,2%** são não-negros e **26.038** já estão recuperados. Destacam-se as faixas etárias de 30 a 39 anos com **26,3%** e a de 40 a 49 anos com **23,7%** (Figura 6 e Tabela 4).

Figura 6. Número e proporção de casos leves confirmados de COVID -19, segundo raça/cor. Recife, 2020



Fonte: Sesau Recife/Devs/Cievs PE/e-SUS VE

Nota 1: Dados provisórios sujeitos à alteração, dados de 15/10/2020

Nota 2: 5.725 (21,7%) casos confirmados com raça/cor ignorada

Tabela 4. Número e proporção de casos leves confirmados de COVID-19, segundo faixa etária. Recife, 2020

Faixa Etária	N	%
0 a 9 anos	514	1,9
10 a 19 anos	761	2,9
20 a 29 anos	3935	14,9
30 a 39 anos	6942	26,3
40 a 49 anos	6248	23,7
50 a 59 anos	4356	16,5
60 a 69 anos	2216	8,4
70 a 79 anos	875	3,3
80 anos e mais	514	1,9
IGN	51	0,2
Total	26412	100,0

Fonte: Sesau Recife/Devs/Cievs PE/e-SUS VE

Nota: Dados provisórios sujeitos à alteração, dados de 15/10/2020

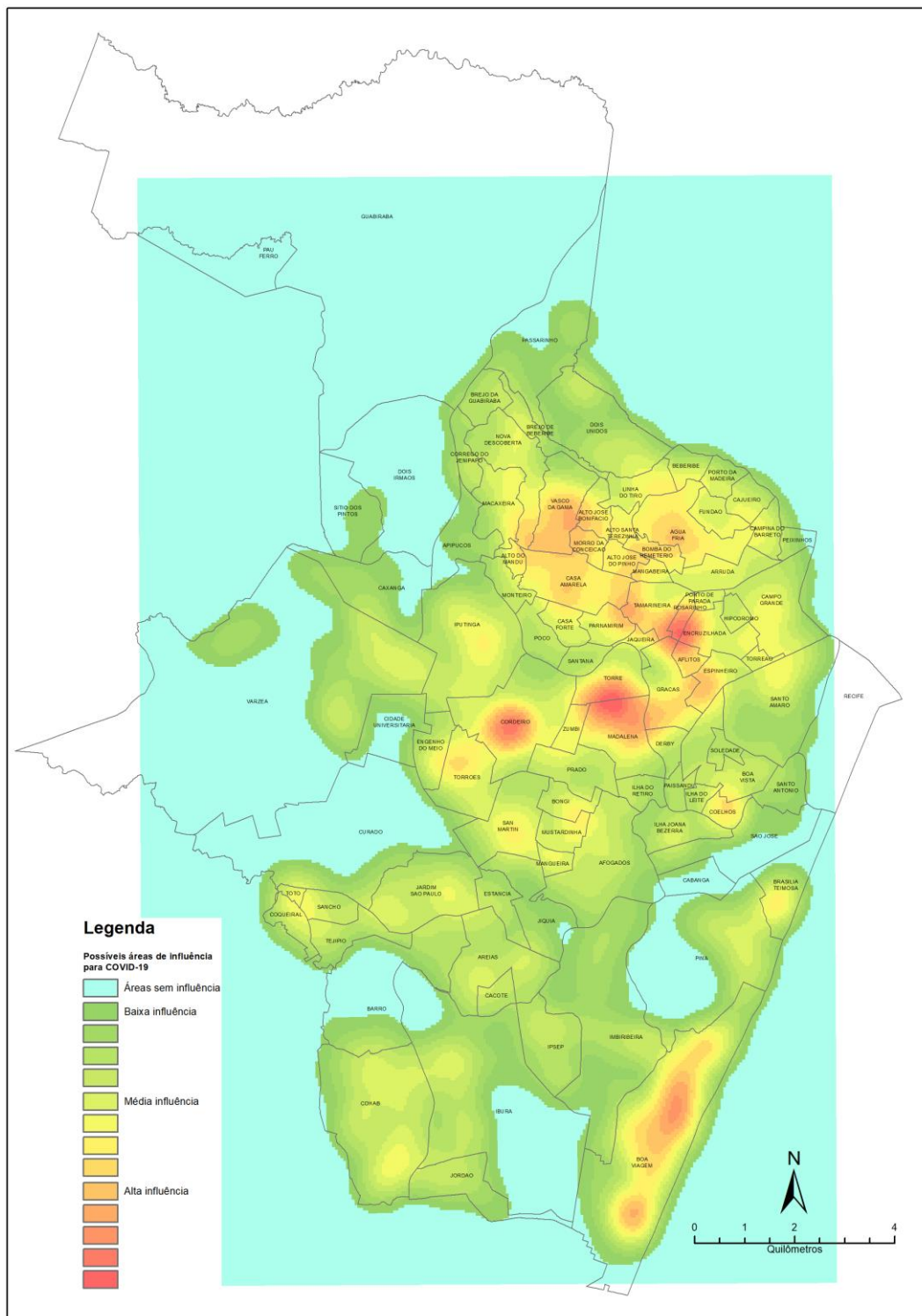
BOLETIM INFORMATIVO NOVO CORONAVÍRUS COVID-19

SECRETARIA DE SAÚDE DO RECIFE



PREFEITURA DO
RECIFE

DISTRIBUIÇÃO DOS CASOS DE COVID-19 NO RECIFE



BOLETIM INFORMATIVO NOVO CORONAVÍRUS


COVID-19

SECRETARIA DE SAÚDE DO RECIFE



PREFEITURA DO
RECIFE

LEITOS MUNICIPAIS PARA PACIENTES COM COVID-19

 PLANO MUNICIPAL DE CONTINGÊNCIA COVID-19 #juntospelavida	 Prefeitura do Recife #RecifeChegaJunto	
	EM FUNCIONAMENTO	OCUPADOS
UTI	110	39
ENFERMARIA	165	59
TOTAL	275	98

ATENDIMENTOS DO SAMU 192 PARA CAUSAS RESPIRATÓRIAS

O Samu Metropolitano do Recife registrou, na última quarta-feira (14), **20** chamados por causas respiratórias, que resultaram em **15** acionamentos de ambulâncias para prestar socorro a pacientes com suspeita de covid-19.

SANITIZAÇÃO

Foram realizadas **109.106** visitas para sanitização de espaços públicos. Diariamente, mais de 130 profissionais da Vigilância Ambiental do Recife promovem a desinfecção de cerca de 600 locais de grande fluxo de pessoas, como equipamentos de saúde e de assistência social; mais de 350 paradas de ônibus, terminais integrados de passageiros e estações de BRT; a sede da Prefeitura, mercados públicos, agências da Caixa Econômica Federal, locais de distribuição de cestas básicas e outros pontos que possam gerar aglomerações. Foram empregados, até hoje, **638.615** litros da solução desinfetante com ação viricida de alto nível, cujo efeito tem início em até cinco minutos e o efeito residual atua por 24 horas.

AFASTAMENTO DE PROFISSIONAIS DE SAÚDE

Nesta quinta-feira (15), estão afastados **15** profissionais de saúde da rede municipal por suspeita ou confirmação de covid-19, desses sendo dois médicos, quatro enfermeiros e três técnicos em enfermagem da Secretaria de Saúde (Sesau) do Recife.

Para outras informações sobre a pandemia no Recife:

<https://novocoronavirus.recife.pe.gov.br/>