



BOLETIM INFORMATIVO NOVO CORONAVÍRUS COVID-19

SECRETARIA DE SAÚDE DO RECIFE



Data de Emissão: 16/07/2020

RESUMO EPIDEMIOLÓGICO DA COVID-19 NO RECIFE

Nesta quinta (16.07), o Recife confirmou **179** novos casos da covid-19, sendo 148 casos leves e 31 casos de srag, totalizando agora **23.612** casos confirmados (15.443 casos leves e 8.169 de SRAG). Também foram confirmadas **27** novas mortes laboratorialmente, sendo uma com informações ignoradas, 12 mulheres e 14 homens, ocorridas entre os dias 04 de maio e 15 de julho. Os pacientes que foram a óbito tinham idades entre 42 e 88 anos. Assim, o município totaliza **2.020** mortes pela Covid-19. Além disso, o boletim aponta um total de 19.647 pacientes já recuperados da doença.

PANORAMA COVID-19

Mundo 13.900.376 CONTAMINADOS	591.223 ÓBITOS	8.254.949 RECUPERADOS
Brasil 2.012.151 CONTAMINADOS	76.688 ÓBITOS	1.296.328 RECUPERADOS
Pernambuco 76.091 CONTAMINADOS	5.836 ÓBITOS	53.970 RECUPERADOS
Recife 23.612 CONTAMINADOS	2.020 ÓBITOS	19.647 RECUPERADOS

FONTES: Worldometer, Ministério da Saúde, Secretaria de Saúde do Estado de Pernambuco e Secretaria de Saúde do Recife

ATUALIZAÇÃO
16/07/2020, 19h

ANÚNCIOS DO DIA

PCR contrata 50 novos agentes de saúde ambiental para ampliar sanitização e controle do *Aedes aegypti*

A Prefeitura do Recife está contratando, nesta semana, 50 agentes de saúde ambiental e controle de endemias (asaces) para reforçar as ações de sanitização de espaços públicos para prevenção da covid-19 e de controle do mosquito *Aedes aegypti*, transmissor de arboviroses como dengue, chikungunya e zika. Ao divulgar, na manhã desta quinta-feira (16), a contratação dos aprovados no último concurso, a Prefeitura do Recife ainda destacou que o último Levantamento do Índice de Infestação Rápido para *Aedes aegypti* (LIRAA) do Recife apresentou resultado geral de 1,6% - o menor dos últimos quatro anos, para este período do ano. Saiba mais: <https://bit.ly/2B9JE4A>



PREFEITURA DO
RECIFE



BOLETIM INFORMATIVO NOVO CORONAVÍRUS COVID-19

SECRETARIA DE SAÚDE DO RECIFE



PERFIL DE SRAG DOS CASOS CONFIRMADOS PARA COVID-19

Foram confirmados **8.169** casos de SRAG para COVID-19 distribuídos em todos os distritos sanitários e em 94 bairros, destes **2.020** evoluíram para o óbito. Em relação aos distritos sanitários (DS), destacaram-se o IV com **19,0%**, o VI com **15,2%** e o V com **14,8%** dos casos confirmados (Tabela 1).

Tabela 1. Casos confirmados de COVID-19, segundo DS e bairro de residência. Recife, 2020

DISTRITO SANITÁRIO/BAIRRO	Confirmados		Óbitos
	N	%	N
DS I	521	6,4	128
Boa Vista	118	1,4	28
Cabanga	9	0,1	1
Coelhos	66	0,8	16
Ilha do Leite	19	0,2	4
Ilha Joana Bezerra	62	0,8	17
Paissandu	15	0,2	3
Recife	4	0,0	0
Santo Amaro	164	2,0	40
Santo Antonio	11	0,1	2
Sao Jose	38	0,5	14
Soledade	15	0,2	3
DS II	1167	14,3	327
Agua Fria	215	2,6	74
Alto Santa Teresinha	22	0,3	8
Arruda	83	1,0	21
Beberibe	41	0,5	17
Bomba do Hemeterio	54	0,7	13
Cajueiro	53	0,6	17
Campina do Barreto	56	0,7	15
Campo Grande	157	1,9	39
Dois Unidos	157	1,9	56
Encruzilhada	97	1,2	17
Fundao	30	0,4	8
Hipodromo	13	0,2	3
Linha do Tiro	66	0,8	17
Peixinhos	6	0,1	1
Ponto de Parada	8	0,1	2
Porto da Madeira	27	0,3	9
Rosarinho*	71	0,9	8
Torreao	11	0,1	2
DS III	921	11,3	145
Aflitos	36	0,4	4
Alto do Mandu	24	0,3	4
Apipucos	36	0,4	1
Casa Amarela	232	2,8	52
Casa Forte	77	0,9	11
Derby	26	0,3	2
Dois Irmaos	17	0,2	4
Espinheiro	96	1,2	18
Gracas	124	1,5	10
Jaqueira	21	0,3	6
Monteiro*	15	0,2	4
Parnamirim	52	0,6	3
Poço	34	0,4	4
Santana	18	0,2	3
Sítio dos Pintos	18	0,2	5
Tamarineira	95	1,2	14



BOLETIM INFORMATIVO NOVO CORONAVÍRUS COVID-19

SECRETARIA DE SAÚDE DO RECIFE



DISTRITO SANITÁRIO/BAIRRO	Confirmados		Óbitos
	N	%	N
DS IV	1555	19,0	336
Caxanga	49	0,6	8
Cidade Universitaria	11	0,1	3
Cordeiro	218	2,7	46
Engenho do Meio	57	0,7	15
Ilha do Retiro	31	0,4	4
Iputinga	276	3,4	64
Madalena	216	2,6	28
Prado	61	0,7	16
Torre	143	1,8	28
Torres**	144	1,8	40
Varzea	318	3,9	76
Zumbi	31	0,4	8
DS V	1209	14,8	378
Afogados	157	1,9	53
Areias	161	2,0	42
Barro	71	0,9	24
Bongi	60	0,7	15
Cacote	22	0,3	8
Coqueiral	47	0,6	19
Curado	61	0,7	20
Estancia	48	0,6	17
Jardim São Paulo	173	2,1	51
Jiquia	32	0,4	10
Mangueira	44	0,5	16
Mustardinha	44	0,5	20
San Martin	141	1,7	36
Sancho	51	0,6	9
Tejipio	69	0,8	23
Totó	28	0,3	15
DS VI	1243	15,2	274
Boa Viagem	705	8,6	133
Brasilia Teimosa	81	1,0	25
Imbiribeira	216	2,6	49
Ipsep	109	1,3	34
Pina	132	1,6	33
DS VII	791	9,7	241
Alto Jose Bonifacio	54	0,7	18
Alto Jose do Pinho	57	0,7	15
Brejo da Guabiraba	41	0,5	13
Brejo de Beberibe	30	0,4	14
Corrego do Jenipapo	42	0,5	15
Guabiraba	32	0,4	6
Macaxeira	84	1,0	18
Mangabeira	22	0,3	7
Morro da Conceicao	40	0,5	13
Nova Descoberta	165	2,0	50
Passarinho	66	0,8	14
Pau Ferro	1	0,0	0
Vasco da Gama	157	1,9	58
DS VIII	667	8,2	190
Cohab	285	3,5	87
Ibura	287	3,5	75
Jordao	95	1,2	28
Ign	95	1,2	1
Total	8169	100,0	2020

Fonte: SES PE/SEVS/Cievs PE/Formsus

Nota: Dados provisórios sujeitos à alteração, dados de 15/07/2020.

*Dois casos foram detectados para SARS – CoV-2 e Influenza A

** Um caso foi detectável para SARS – CoV-2 e Influenza A e B

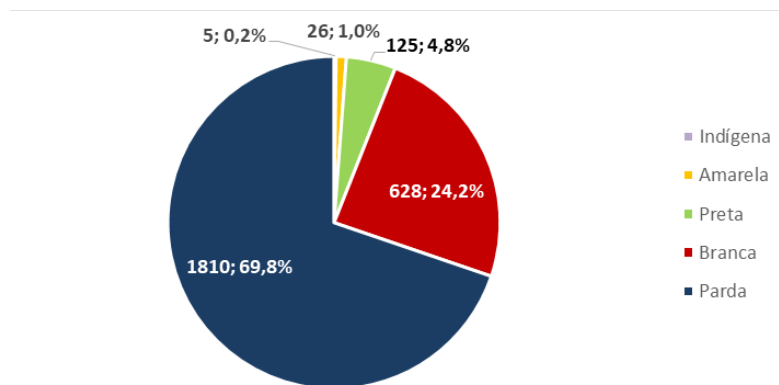


PREFEITURA DO
RECIFE



Em relação ao sexo, **52,6%** dos casos confirmados são sexo feminino e **47,4%** do masculino e **74,6%** são negros e **25,4%** são não-negros. Destacam-se as faixas etárias de 40 a 49 anos com **17,5%** e a de 50 a 59 anos com **17,2%** dos casos confirmados (Figura 1 e Tabela 2).

Figura 1. Número de casos de SRAG confirmados para COVID-19, segundo raça/cor. Recife, 2020



Fonte: SES PE/SEVS/Cievs PE/Formus

Nota 1: Dados provisórios sujeitos à alteração, dados de 15/07/2020

Nota 2: 5.575 (68,2%) casos confirmados com raça/cor ignorada

Tabela 2. Número e proporção de casos de SRAG confirmados para COVID -19, segundo faixa etária. Recife, 2020

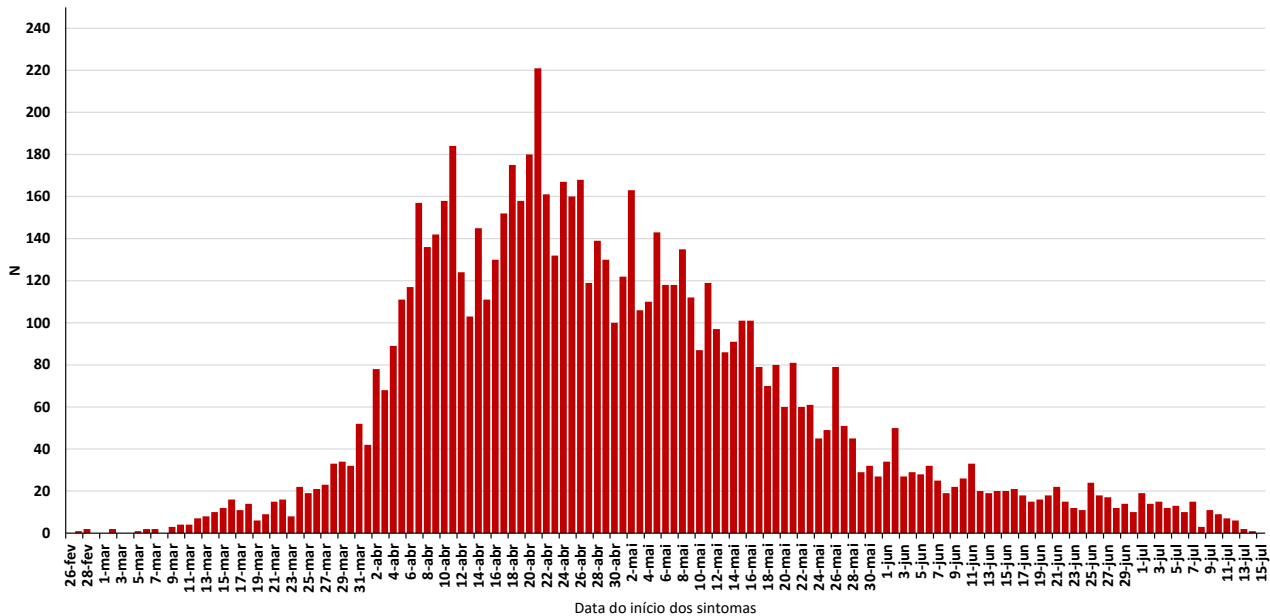
Faixa Etária	N	%
0 a 9 anos	140	1,7
10 a 19 anos	82	1,0
20 a 29 anos	587	7,2
30 a 39 anos	1311	16,0
40 a 49 anos	1426	17,5
50 a 59 anos	1408	17,2
60 a 69 anos	1226	15,0
70 a 79 anos	1019	12,5
80 anos e mais	970	11,9
Total	8169	100,0

Fonte: SES PE/SEVS/Cievs PE/Formus

Nota: Dados provisórios sujeitos à alteração, dados de 15/07/2020



Figura 2. Número de casos de SRAG confirmados para COVID-19, segundo data de início dos sintomas. Recife, 2020



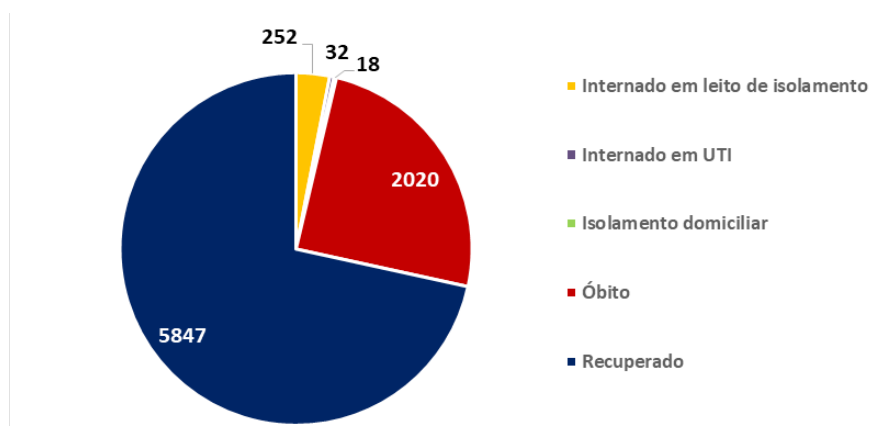
Fonte: SES PE/SEVS/Cievs PE/Formus

Nota 1: Dados provisórios sujeitos à alteração, dados de 15/07/2020

Nota 2: 282 casos confirmados com data de início dos sintomas ignorada

Dos casos graves, **18 (0,2%)** evoluíram bem, receberam alta e se encontram em isolamento domiciliar, **5.847 (71,6%)** já se recuperaram da doença, **284 (3,5%)** estão internados tanto na rede pública quanto na privada (32 em leitos de UTI e 252 em enfermaria) e **2.020 (24,7%)** evoluíram para o óbito (Figura 3).

Figura 3. Número de casos confirmados de SRAG para COVID-19, segundo evolução. Recife, 2020



Fonte: SES PE/SEVS/Cievs PE/Formus

Nota: Dados provisórios sujeitos à alteração, dados de 15/07/2020



Tabela 3. Número e proporção de casos de SRAG descartados para COVID-19, segundo vírus respiratório identificado. Recife, 2020

Vírus	N	%
Influenza A não subtipado	57	45,6
Influenza B	34	27,2
Influenza A H1N1	23	18,4
Influenza A e B	3	2,4
Outros vírus respiratórios	3	2,4
Outros Coronavírus	2	1,6
Rinovírus	3	2,4
Total	125	100,0

Fonte: SES PE/SEVS/Cievs PE/Formus

Nota: Dados provisórios sujeitos à alteração, dados de 15/07/2020

Foram notificados **2.704** casos de SRAG que evoluíram para óbito, destes **2.020** foram confirmados para SARS-CoV-2 (Figura 4).

Figura 4. Número de casos de SRAG com evolução para óbito, segundo vírus respiratório identificado. Recife, 2020



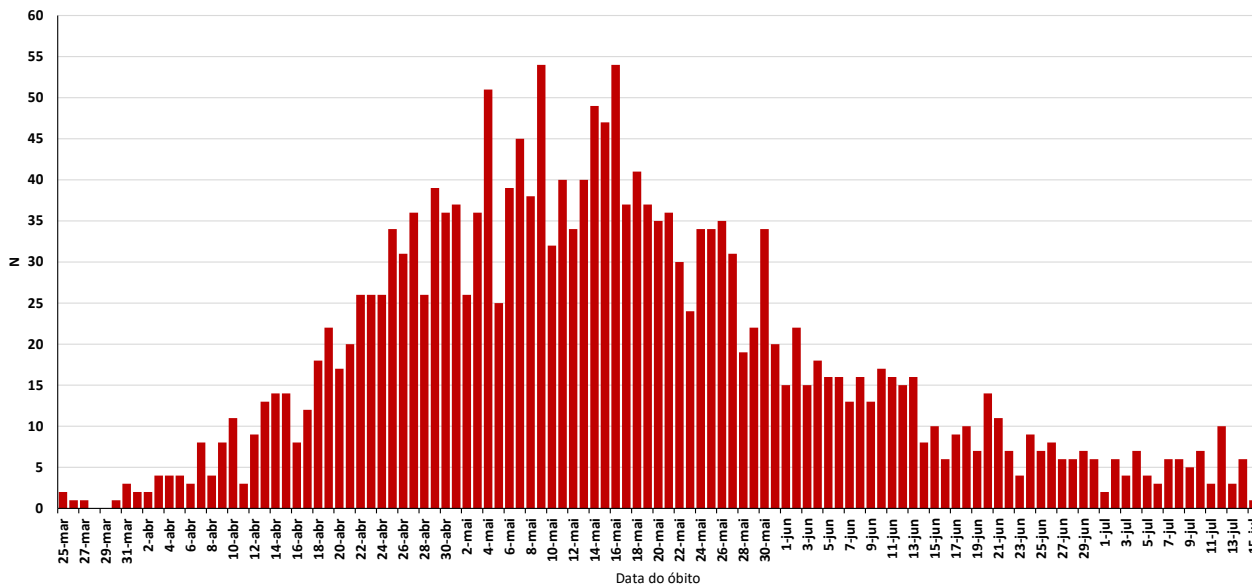
Fonte: SES PE/SEVS/Cievs PE/Formus

Nota 1: Dados provisórios sujeitos à alteração, dados de 15/07/2020

Nota 2: Dois óbitos foram co-infecção sendo um com Influenza A e outro com Influenza A e Influenza B



Figura 5. Número de óbitos de SRAG confirmados para COVID-19, segundo data do óbito. Recife, 2020



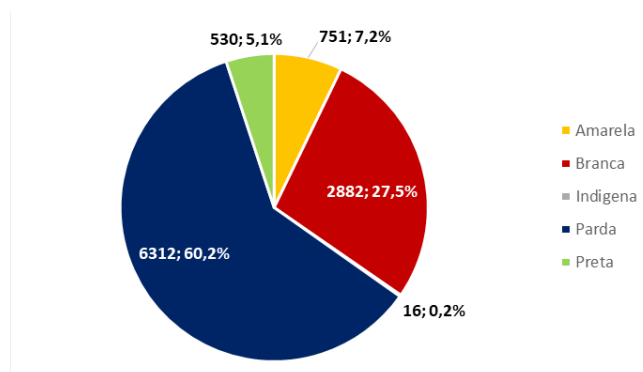
Fonte: SES PE/SEVS/Cievs PE/Formus

Nota: Dados provisórios sujeitos à alteração, dados de 15/07/2020

PERFIL DOS CASOS LEVES CONFIRMADOS PARA COVID-19

Em relação aos casos leves da doença, foram confirmados **15.443** casos: **58,9%** são do sexo feminino e **41,1%** do masculino; **65,2%** são negros e **34,8%** são não-negros e **13.800** já estão recuperados. Destacam-se as faixas etárias de 30 a 39 com **27,6%** e a de 40 a 49 anos com **25,1%** (Figura 6 e Tabela 4).

Figura 6. Número e proporção de casos leves confirmados de COVID -19, segundo raça/cor. Recife, 2020



Fonte: SES PE/SEVS/Cievs PE/e-SUS VE

Nota 1: Dados provisórios sujeitos à alteração, dados de 15/07/2020

Nota 2: 4.952 (32,1%) casos confirmados com raça/cor ignorada



Tabela 4. Número e proporção de casos leves confirmados de COVID-19, segundo faixa etária. Recife, 2020

Faixa Etária	N	%
0 a 9 anos	179	1,2
10 a 19 anos	278	1,8
20 a 29 anos	2041	13,2
30 a 39 anos	4264	27,6
40 a 49 anos	3872	25,1
50 a 59 anos	2535	16,4
60 a 69 anos	1142	7,4
70 a 79 anos	455	2,9
80 anos e mais	326	2,1
IGN	351	2,3
Total	15443	100,0

Fonte: SES PE/SEVS/Cievs PE/e-SUS VE

Nota: Dados provisórios sujeitos à alteração, dados de 15/07/2020



SANITIZAÇÃO

Foram realizadas **57.547** visitas para sanitização de espaços públicos. Diariamente, mais de **130** profissionais da Vigilância Ambiental do Recife promovem a desinfecção de cerca de **700** locais de grande fluxo de pessoas, como equipamentos de saúde e de assistência social; mais de 350 paradas de ônibus, terminais integrados de passageiros e estações de BRT; a sede da Prefeitura, mercados públicos, agências da Caixa Econômica Federal, locais de distribuição de cestas básicas e outros pontos que possam gerar aglomerações. Foram empregados, até hoje, **450.065** litros da solução desinfetante com ação viricida de alto nível, cujo efeito tem início em até cinco minutos e o efeito residual atua por 24 horas.

AFASTAMENTO DE PROFISSIONAIS DE SAÚDE

Nesta quinta-feira (16), estão afastados **49** profissionais de saúde da rede municipal por suspeita ou confirmação de covid-19, desses sendo 6 médicos, 9 enfermeiros, 8 técnicos em enfermagem e 9 auxiliares de enfermagem da Secretaria de Saúde (Sesau) do Recife.

Para outras informações sobre a pandemia no Recife:

<https://novocoronavirus.recife.pe.gov.br/>