



Data de Emissão: 18/07/2020

RESUMO EPIDEMIOLÓGICO DA COVID-19 NO RECIFE

Neste sábado (18.07), o Recife confirmou **130** novos casos da covid-19, sendo 107 casos leves e 23 casos de srag, totalizando agora **23.969** casos confirmados (15.751 casos leves e 8.218 de srag). Também foram confirmadas **10** novas mortes laboratorialmente, 3 mulheres e 7 homens, ocorridas entre os dias 24 de abril e 17 de julho. Os pacientes que foram a óbito tinham idades entre 43 e 88 anos. Assim, o município totaliza **2.032** mortes pela covid-19. Além disso, o boletim aponta um total de **19.877** pacientes já recuperados da doença.

PANORAMA COVID-19

Mundo 14.373.045 CONTAMINADOS	602.994 ÓBITOS	8.572.061 RECUPERADOS
Brasil 2.074.860 CONTAMINADOS	78.772 ÓBITOS	1.342.362 RECUPERADOS
Pernambuco 78.509 CONTAMINADOS	5.928 ÓBITOS	56.368 RECUPERADOS
Recife 23.969 CONTAMINADOS	2.032 ÓBITOS	19.877 RECUPERADOS

FONTES: Worldometer, Ministério da Saúde, Secretaria de Saúde do Estado de Pernambuco e Secretaria de Saúde do Recife

ATUALIZAÇÃO
18/07/2020, 19h

ANÚNCIOS DO DIA

Prefeitura do Recife distribui máscaras em mais 11 locais da cidade

A Prefeitura do Recife vai distribuir máscaras e levar informações seguras sobre a covid-19 em 11 Estações Itinerantes de Orientações na capital pernambucana, durante a próxima semana. Além das tendas montadas em oito novos pontos fixos, a Secretaria de Saúde (Sesau) do Recife também vai distribuir novamente máscaras e kits de higiene, de casa em casa, em áreas de maior vulnerabilidade social da cidade. Desde o começo deste mês, as estações estão distribuindo, ao todo, 300 mil máscaras. Outras 500 mil foram encomendadas a costureiras aprovadas em edital de chamamento público. Saiba mais: <https://bit.ly/3jfZqvT>



PERFIL DE SRAG DOS CASOS CONFIRMADOS PARA COVID-19

Foram confirmados **8.218** casos de SRAG para COVID-19 distribuídos em todos os distritos sanitários e em 94 bairros, destes **2.032** evoluíram para o óbito. Em relação aos distritos sanitários (DS), destacaram-se o IV com **19,0%**, o VI com **15,3%** e o V com **14,7%** dos casos confirmados (Tabela 1).

Tabela 1. Casos confirmados de COVID-19, segundo DS e bairro de residência. Recife, 2020

DISTRITO SANITÁRIO/BAIRRO	Confirmados		Óbitos
	N	%	N
DS I	524	6,4	128
Boa Vista	118	1,4	28
Cabanga	9	0,1	1
Coelhos	68	0,8	16
Ilha do Leite	19	0,2	4
Ilha Joana Bezerra	62	0,8	17
Paissandu	15	0,2	3
Recife	4	0,0	0
Santo Amaro	165	2,0	40
Santo Antonio	11	0,1	2
Sao Jose	38	0,5	14
Soledade	15	0,2	3
DS II	1169	14,2	328
Agua Fria	215	2,6	74
Alto Santa Teresinha	22	0,3	8
Arruda	83	1,0	21
Beberibe	41	0,5	17
Bomba do Hemeterio	54	0,7	13
Cajueiro	54	0,7	17
Campina do Barreto	57	0,7	15
Campo Grande	157	1,9	39
Dois Unidos	156	1,9	56
Encruzilhada	98	1,2	17
Fundao	30	0,4	8
Hipodromo	13	0,2	3
Linha do Tiro	66	0,8	18
Peixinhos	6	0,1	1
Ponto de Parada	8	0,1	2
Porto da Madeira	27	0,3	9
Rosarinho*	71	0,9	8
Torreao	11	0,1	2
DS III	928	11,3	146
Aflitos	36	0,4	4
Alto do Mandu	24	0,3	5
Apipucos	36	0,4	1
Casa Amarela	233	2,8	52
Casa Forte	77	0,9	11
Derby	26	0,3	2
Dois Irmaos	17	0,2	4
Espinho	97	1,2	18
Gracas	128	1,6	10
Jaqueira	21	0,3	6
Monteiro*	15	0,2	4
Parnamirim	52	0,6	3
Poço	34	0,4	4
Santana	18	0,2	3
Sitio dos Pintos	18	0,2	5
Tamarineira	96	1,2	14



BOLETIM INFORMATIVO NOVO CORONAVÍRUS

COVID-19

SECRETARIA DE SAÚDE DO RECIFE



PREFEITURA DO
RECIFE

DISTRITO SANITÁRIO/BAIRRO	Confirmados		Óbitos
	N	%	N
DS IV	1563	19,0	337
Caxanga	49	0,6	8
Cidade Universitaria	11	0,1	3
Cordeiro	218	2,7	46
Engenho do Meio	57	0,7	15
Ilha do Retiro	31	0,4	4
Iputinga	277	3,4	65
Madalena	219	2,7	28
Prado	61	0,7	16
Torre	144	1,8	28
Torrees**	145	1,8	40
Varzea	320	3,9	76
Zumbi	31	0,4	8
DS V	1211	14,7	380
Afogados	157	1,9	53
Areias	161	2,0	43
Barro	71	0,9	24
Bongi	60	0,7	15
Cacote	22	0,3	8
Coqueiral	47	0,6	19
Curado	61	0,7	20
Estancia	48	0,6	17
Jardim São Paulo	175	2,1	52
Jiquia	32	0,4	10
Mangueira	44	0,5	16
Mustardinha	44	0,5	20
San Martin	141	1,7	36
Sancho	51	0,6	9
Tejipio	69	0,8	23
Totó	28	0,3	15
DS VI	1255	15,3	275
Boa Viagem	715	8,7	133
Brasilia Teimosa	81	1,0	25
Imbiribeira	215	2,6	49
Ipsep	111	1,4	34
Pina	133	1,6	34
DS VII	796	9,7	242
Alto Jose Bonifacio	54	0,7	18
Alto Jose do Pinho	57	0,7	15
Brejo da Guabiraba	41	0,5	13
Brejo de Beberibe	31	0,4	14
Corrego do Jenipapo	42	0,5	15
Guabiraba	32	0,4	6
Macaxeira	84	1,0	18
Mangabeira	23	0,3	7
Morro da Conceicao	40	0,5	13
Nova Descoberta	165	2,0	50
Passarinho	68	0,8	14
Pau Ferro	1	0,0	0
Vasco da Gama	158	1,9	59
DS VIII	675	8,2	193
Cohab	288	3,5	88
Ibura	291	3,5	77
Jordao	96	1,2	28
Ign	97	1,2	3
Total	8218	100,0	2032

Fonte: SES PE/SEVS/Cievs PE/FormSus

Nota: Dados provisórios sujeitos à alteração, dados de 17/07/2020.

*Dois casos foram detectados para SARS – CoV-2 e Influenza A

** Um caso foi detectável para SARS – CoV-2 e Influenza A e B

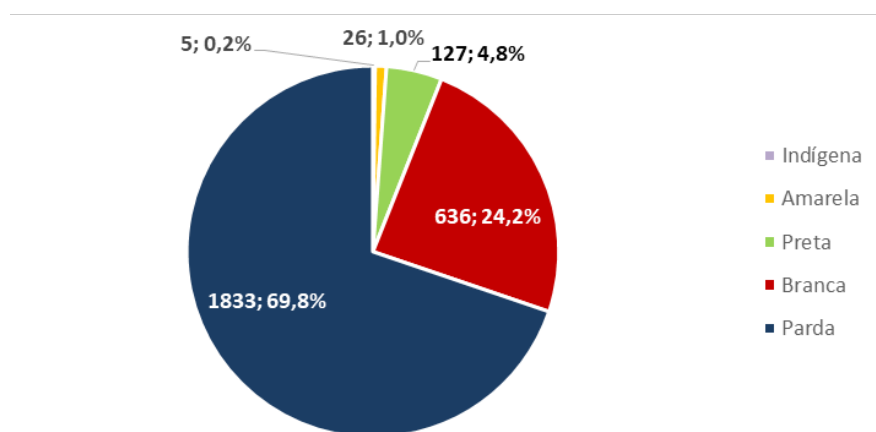


PREFEITURA DO
RECIFE



Em relação ao sexo, **52,5%** dos casos confirmados são sexo feminino e **47,5%** do masculino e **74,6%** são negros e **25,4%** são não-negros. Destacam-se as faixas etárias de 40 a 49 anos com **17,5%** e a de 50 a 59 anos com **17,2%** dos casos confirmados (Figura 1 e Tabela 2).

Figura 1. Número de casos de SRAG confirmados para COVID-19, segundo raça/cor. Recife, 2020



Fonte: SES PE/SEVS/Cievs PE/Formsus

Nota 1: Dados provisórios sujeitos à alteração, dados de 17/07/2020

Nota 2: 5.591 (68,0%) casos confirmados com raça/cor ignorada

Tabela 2. Número e proporção de casos de SRAG confirmados para COVID -19, segundo faixa etária. Recife, 2020

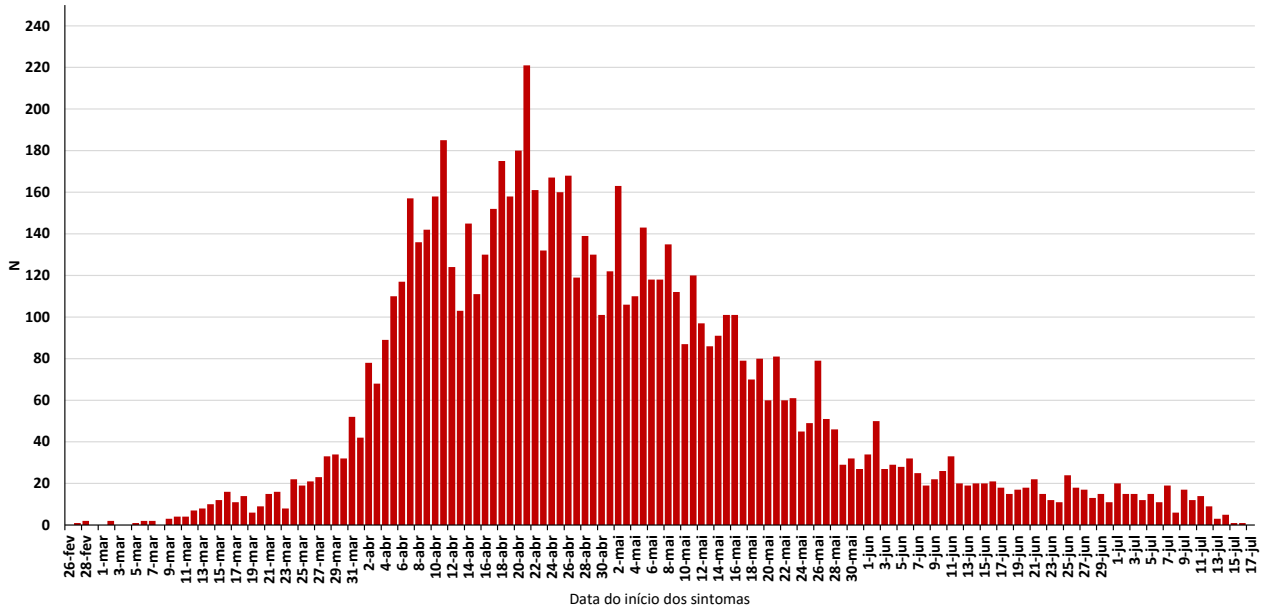
Faixa Etária	N	%
0 a 9 anos	144	1,8
10 a 19 anos	83	1,0
20 a 29 anos	591	7,2
30 a 39 anos	1318	16,0
40 a 49 anos	1436	17,5
50 a 59 anos	1415	17,2
60 a 69 anos	1233	15,0
70 a 79 anos	1024	12,5
80 anos e mais	974	11,9
Total	8218	100,0

Fonte: SES PE/SEVS/Cievs PE/Formsus

Nota: Dados provisórios sujeitos à alteração, dados de 17/07/2020



Figura 2. Número de casos de SRAG confirmados para COVID-19, segundo data de início dos sintomas. Recife, 2020



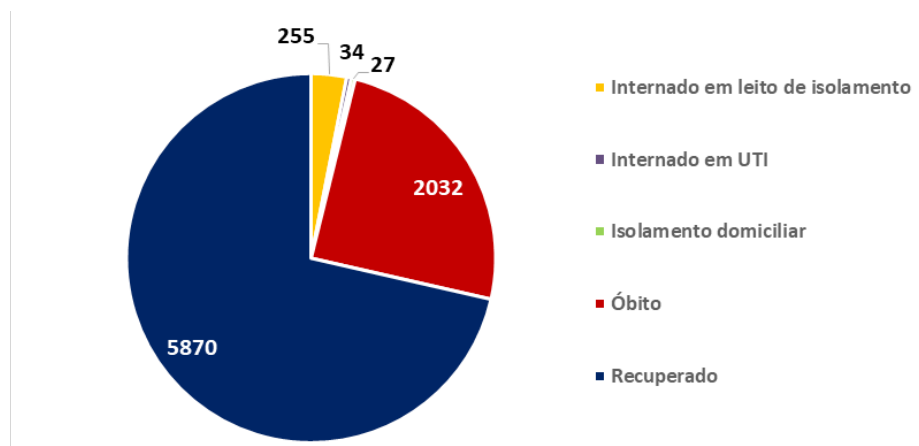
Fonte: SES PE/SEVS/Cievs PE/Formsus

Nota 1: Dados provisórios sujeitos à alteração, dados de 17/07/2020

Nota 2: 286 casos confirmados com data de início dos sintomas ignorada

Dos casos graves, **27 (0,3%)** evoluíram bem, receberam alta e se encontram em isolamento domiciliar, **5.870 (71,4%)** já se recuperaram da doença, **289 (3,5%)** estão internados tanto na rede pública quanto na privada (34 em leitos de UTI e 255 em enfermaria) e **2.032 (24,7%)** evoluíram para o óbito (Figura 3).

Figura 3. Número de casos confirmados de SRAG para COVID-19, segundo evolução. Recife, 2020



Fonte: SES PE/SEVS/Cievs PE/Formsus

Nota: Dados provisórios sujeitos à alteração, dados de 17/07/2020



Tabela 3. Número e proporção de casos de SRAG descartados para COVID-19, segundo vírus respiratório identificado. Recife, 2020

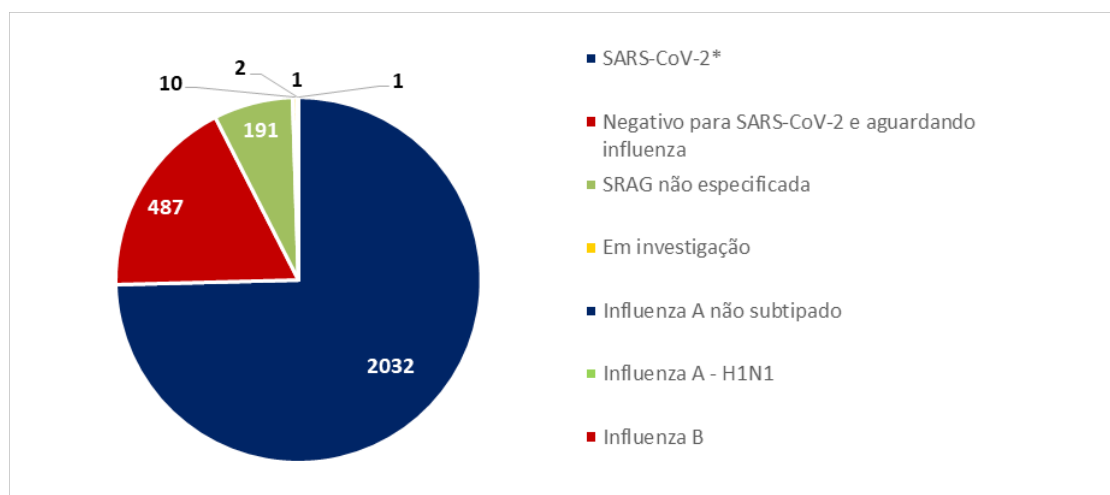
Vírus	N	%
Influenza A não subtipado	57	45,6
Influenza B	34	27,2
Influenza A H1N1	23	18,4
Influenza A e B	3	2,4
Outros vírus respiratórios	3	2,4
Outros Coronavírus	2	1,6
Rinovírus	3	2,4
Total	125	100,0

Fonte: SES PE/SEVS/Cievs PE/Formsus

Nota: Dados provisórios sujeitos à alteração, dados de 17/07/2020

Foram notificados **2.724** casos de SRAG que evoluíram para óbito, destes **2.032** foram confirmados para SARS-CoV-2 (Figura 4).

Figura 4. Número de casos de SRAG com evolução para óbito, segundo vírus respiratório identificado. Recife, 2020



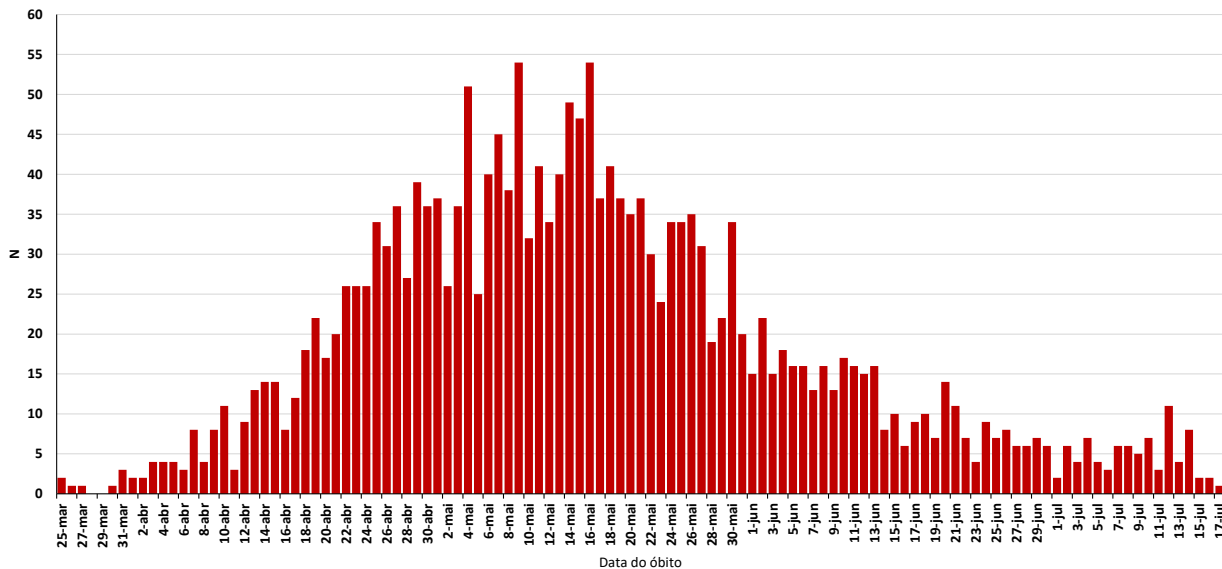
Fonte: SES PE/SEVS/Cievs PE/Formsus

Nota 1: Dados provisórios sujeitos à alteração, dados de 17/07/2020

Nota 2: Dois óbitos foram co-infecção sendo um com Influenza A e outro com Influenza A e Influenza B



Figura 5. Número de óbitos de SRAG confirmados para COVID-19, segundo data do óbito. Recife, 2020



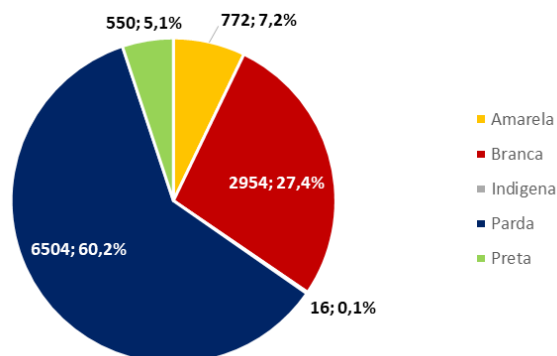
Fonte: SES PE/SEVS/Cievs PE/Formsus

Nota: Dados provisórios sujeitos à alteração, dados de 17/07/2020

PERFIL DOS CASOS LEVES CONFIRMADOS PARA COVID-19

Em relação aos casos leves da doença, foram confirmados **15.751** casos: **58,9%** são do sexo feminino e **41,1%** do masculino; **65,3%** são negros e **34,7%** são não-negros e **14.007** já estão recuperados. Destacam-se as faixas etárias de 30 a 39 com **27,5%** e a de 40 a 49 anos com **25,0%** (Figura 6 e Tabela 4).

Figura 6. Número e proporção de casos leves confirmados de COVID -19, segundo raça/cor. Recife, 2020



Fonte: SES PE/SEVS/Cievs PE/e-SUS VE

Nota 1: Dados provisórios sujeitos à alteração, dados de 17/07/2020

Nota 2: 4.955 (31,5%) casos confirmados com raça/cor ignorada



Tabela 4. Número e proporção de casos leves confirmados de COVID-19, segundo faixa etária. Recife, 2020

Faixa Etária	N	%
0 a 9 anos	193	1,2
10 a 19 anos	284	1,8
20 a 29 anos	2089	13,3
30 a 39 anos	4333	27,5
40 a 49 anos	3944	25,0
50 a 59 anos	2586	16,4
60 a 69 anos	1169	7,4
70 a 79 anos	466	3,0
80 anos e mais	335	2,1
IGN	352	2,2
Total	15751	100,0

Fonte: SES PE/SEVS/Cievs PE/e-SUS VE

Nota: Dados provisórios sujeitos à alteração, dados de 17/07/2020

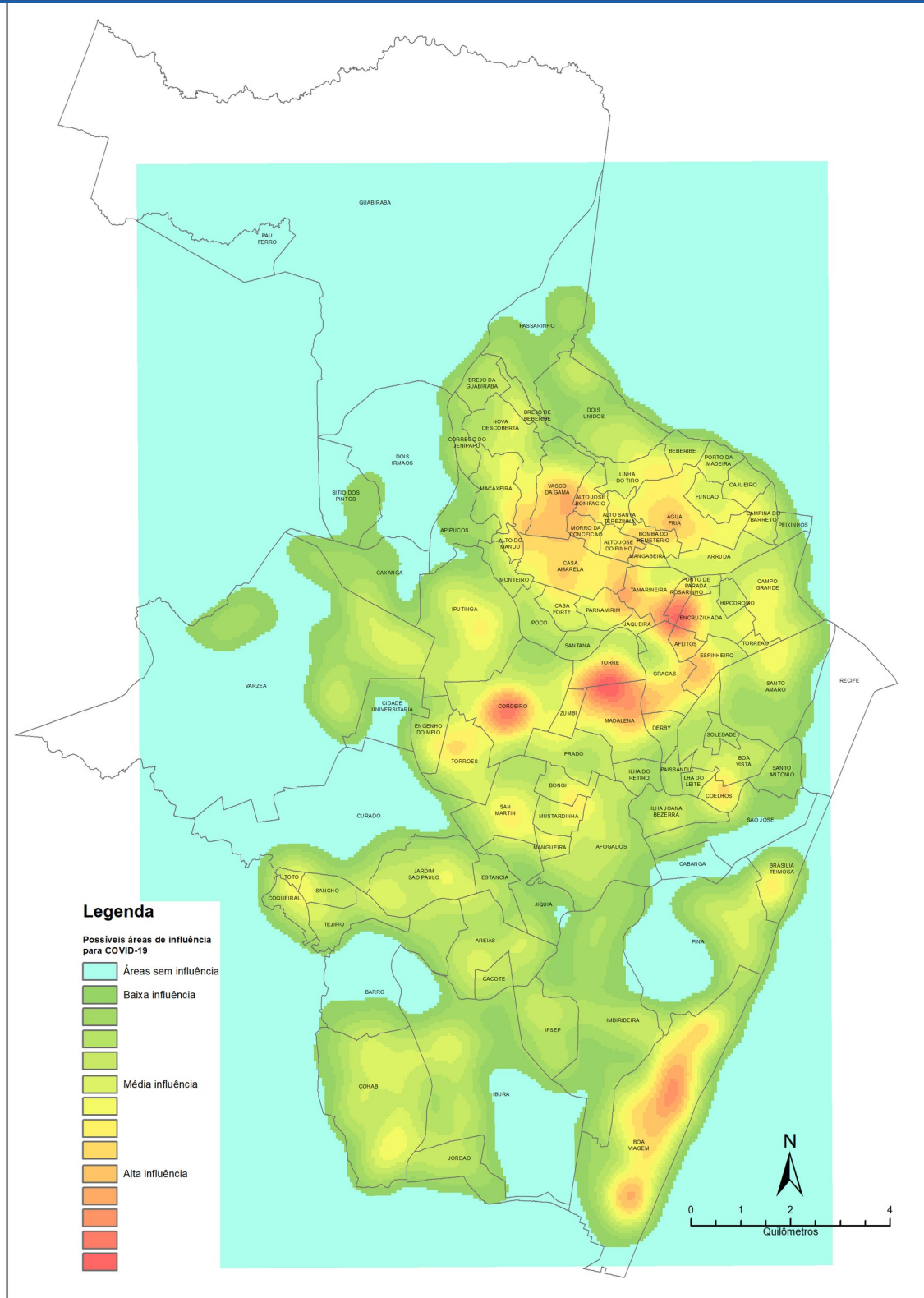


BOLETIM INFORMATIVO NOVO CORONAVÍRUS COVID-19

SECRETARIA DE SAÚDE DO RECIFE



DISTRIBUIÇÃO DOS CASOS CONFIRMADOS DE COVID-19 NO TERRITÓRIO DO RECIFE



PREFEITURA DO
RECIFE



SANITIZAÇÃO

Foram realizadas **58.549** visitas para sanitização de espaços públicos. Diariamente, mais de **130** profissionais da Vigilância Ambiental do Recife promovem a desinfecção de cerca de **700** locais de grande fluxo de pessoas, como equipamentos de saúde e de assistência social; mais de 350 paradas de ônibus, terminais integrados de passageiros e estações de BRT; a sede da Prefeitura, mercados públicos, agências da Caixa Econômica Federal, locais de distribuição de cestas básicas e outros pontos que possam gerar aglomerações. Foram empregados, até hoje, **456.765** litros da solução desinfetante com ação viricida de alto nível, cujo efeito tem início em até cinco minutos e o efeito residual atua por 24 horas.

AFASTAMENTO DE PROFISSIONAIS DE SAÚDE

Neste sábado (18), estão afastados **54** profissionais de saúde da rede municipal por suspeita ou confirmação de covid-19, desses sendo 6 médicos, 10 enfermeiros, 8 técnicos em enfermagem e 11 auxiliares de enfermagem da Secretaria de Saúde (Sesau) do Recife.

Para outras informações sobre a pandemia no Recife:

<https://novocoronavirus.recife.pe.gov.br/>