



Data de Emissão: 19/07/2020

RESUMO EPIDEMIOLÓGICO DA COVID-19 NO RECIFE

Neste domingo (19.07), o Recife confirmou **188** novos casos da covid-19, sendo 157 casos leves e 31 casos de srag, totalizando agora **24.157** casos confirmados (15.908 casos leves e 8.249 de srag). Também foram confirmadas três novas mortes laboratorialmente – uma mulher e dois homens, ocorridas entre os dias 19 de maio e 18 de julho. Os pacientes que foram a óbito tinham idades entre 49 e 72 anos. Assim, o município totaliza **2.035** mortes pela Covid-19. Além disso, o boletim aponta um total de **20.091** pacientes já recuperados da doença.

PANORAMA COVID-19

Mundo 14.602.170 CONTAMINADOS	607.886 ÓBITOS	8.712.730 RECUPERADOS
Brasil 2.098.389 CONTAMINADOS	79.488 ÓBITOS	1.371.229 RECUPERADOS
Pernambuco 79.452 CONTAMINADOS	5.984 ÓBITOS	56.615 RECUPERADOS
Recife 24.157 CONTAMINADOS	2.035 ÓBITOS	20.091 RECUPERADOS

FONTES: Worldometer, Ministério da Saúde, Secretaria de Saúde do Estado de Pernambuco e Secretaria de Saúde do Recife

ATUALIZAÇÃO
19/07/2020, 19h



BOLETIM INFORMATIVO NOVO CORONAVÍRUS COVID-19

SECRETARIA DE SAÚDE DO RECIFE



PREFEITURA DO
RECIFE

PERFIL DE SRAG DOS CASOS CONFIRMADOS PARA COVID-19

Foram confirmados **8.249** casos de SRAG para COVID-19 distribuídos em todos os distritos sanitários e em 94 bairros, destes **2.035** evoluíram para o óbito. Em relação aos distritos sanitários (DS), destacaram-se o IV com **19,0%**, o VI com **15,3%** e o V com **14,7%** dos casos confirmados (Tabela 1).

Tabela 1. Casos confirmados de COVID-19, segundo DS e bairro de residência. Recife, 2020

DISTRITO SANITÁRIO/BAIRRO	Confirmados		Óbitos
	N	%	N
DS I	523	6,3	128
Boa Vista	118	1,4	28
Cabanga	9	0,1	1
Coelhos	67	0,8	16
Ilha do Leite	19	0,2	4
Ilha Joana Bezerra	62	0,8	17
Paissandu	15	0,2	3
Recife	4	0,0	0
Santo Amaro	165	2,0	40
Santo Antonio	11	0,1	2
Sao Jose	38	0,5	14
Soledade	15	0,2	3
DS II	1170	14,2	329
Agua Fria	215	2,6	75
Alto Santa Teresinha	22	0,3	8
Arruda	83	1,0	21
Beberibe	41	0,5	17
Bomba do Hemeterio	54	0,7	13
Cajueiro	54	0,7	17
Campina do Barreto	57	0,7	15
Campo Grande	157	1,9	39
Dois Unidos	156	1,9	56
Encruzilhada	98	1,2	17
Fundao	30	0,4	8
Hipodromo	13	0,2	3
Linha do Tiro	66	0,8	18
Peixinhos	7	0,1	1
Ponto de Parada	8	0,1	2
Porto da Madeira	27	0,3	9
Rosarinho*	71	0,9	8
Torreao	11	0,1	2
DS III	937	11,4	146
Aflitos	37	0,4	4
Alto do Mandu	24	0,3	5
Apipucos	36	0,4	1
Casa Amarela	236	2,9	52
Casa Forte	78	0,9	11
Derby	26	0,3	2
Dois Irmaos	17	0,2	4
Espinheiro	97	1,2	18
Gracas	130	1,6	10
Jaqueira	21	0,3	6
Monteiro*	15	0,2	4
Parnamirim	52	0,6	3
Poço	35	0,4	4
Santana	19	0,2	3
Sitio dos Pintos	18	0,2	5
Tamarineira	96	1,2	14



PREFEITURA DO
RECIFE



BOLETIM INFORMATIVO NOVO CORONAVÍRUS COVID-19

SECRETARIA DE SAÚDE DO RECIFE



DISTRITO SANITÁRIO/BAIRRO	Confirmados		Óbitos
	N	%	N
DS IV	1568	19,0	337
Caxanga	49	0,6	8
Cidade Universitaria	11	0,1	3
Cordeiro	220	2,7	46
Engenho do Meio	57	0,7	15
Ilha do Retiro	31	0,4	4
Iputinga	277	3,4	65
Madalena	219	2,7	28
Prado	62	0,8	16
Torre	144	1,7	28
Torrees**	146	1,8	40
Varzea	321	3,9	76
Zumbi	31	0,4	8
DS V	1215	14,7	381
Afogados	158	1,9	53
Areias	161	2,0	43
Barro	71	0,9	24
Bongi	60	0,7	15
Cacote	22	0,3	8
Coqueiral	47	0,6	19
Curado	61	0,7	20
Estancia	48	0,6	18
Jardim São Paulo	175	2,1	52
Jiquia	33	0,4	10
Mangueira	44	0,5	16
Mustardinha	44	0,5	20
San Martin	142	1,7	36
Sancho	51	0,6	9
Tejipio	70	0,8	23
Totó	28	0,3	15
DS VI	1261	15,3	275
Boa Viagem	719	8,7	133
Brasilia Teimosa	81	1,0	25
Imbiribeira	216	2,6	49
Ipsep	112	1,4	34
Pina	133	1,6	34
DS VII	798	9,7	242
Alto Jose Bonifacio	54	0,7	18
Alto Jose do Pinho	57	0,7	15
Brejo da Guabiraba	41	0,5	13
Brejo de Beberibe	31	0,4	14
Corrego do Jenipapo	42	0,5	15
Guabiraba	32	0,4	6
Macaxeira	84	1,0	18
Mangabeira	23	0,3	7
Morro da Conceicao	40	0,5	13
Nova Descoberta	165	2,0	50
Passarinho	69	0,8	14
Pau Ferro	1	0,0	0
Vasco da Gama	159	1,9	59
DS VIII	676	8,2	193
Cohab	288	3,5	88
Ibura	292	3,5	77
Jordao	96	1,2	28
Ign	101	1,2	4
Total	8249	100,0	2035

Fonte: SES PE/SEVS/Cievs PE/FormSus

Nota: Dados provisórios sujeitos à alteração, dados de 18/07/2020.

*Dois casos foram detectados para SARS – CoV-2 e Influenza A

** Um caso foi detectável para SARS – CoV-2 e Influenza A e B

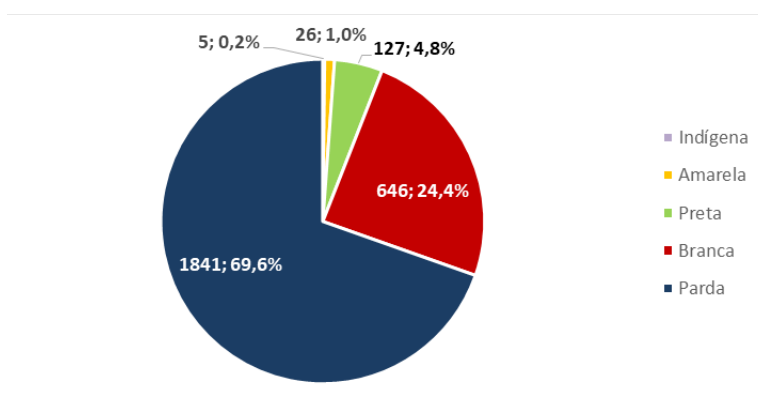


PREFEITURA DO
RECIFE



Em relação ao sexo, **52,6%** dos casos confirmados são sexo feminino e **47,4%** do masculino e **74,4%** são negros e **25,6%** são não-negros. Destacam-se as faixas etárias de 40 a 49 anos com **17,5%** e a de 50 a 59 anos com **17,2%** dos casos confirmados (Figura 1 e Tabela 2).

Figura 1. Número de casos de SRAG confirmados para COVID-19, segundo raça/cor. Recife, 2020



Fonte: SES PE/SEVS/Cievs PE/Formus

Nota 1: Dados provisórios sujeitos à alteração, dados de 18/07/2020

Nota 2: 5.604 (67,9%) casos confirmados com raça/cor ignorada

Tabela 2. Número e proporção de casos de SRAG confirmados para COVID -19, segundo faixa etária. Recife, 2020

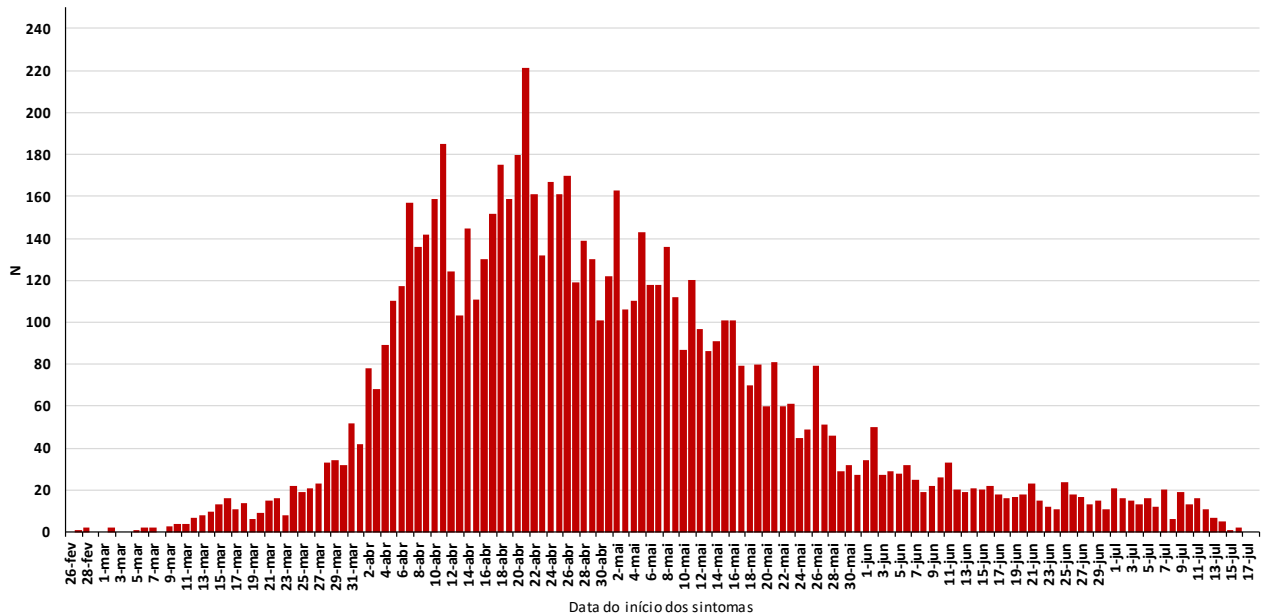
Faixa Etária	N	%
0 a 9 anos	147	1,8
10 a 19 anos	83	1,0
20 a 29 anos	592	7,2
30 a 39 anos	1322	16,0
40 a 49 anos	1441	17,5
50 a 59 anos	1422	17,2
60 a 69 anos	1235	15,0
70 a 79 anos	1029	12,5
80 anos e mais	978	11,9
Total	8249	100,0

Fonte: SES PE/SEVS/Cievs PE/Formus

Nota: Dados provisórios sujeitos à alteração, dados de 18/07/2020



Figura 2. Número de casos de SRAG confirmados para COVID-19, segundo data de início dos sintomas. Recife, 2020



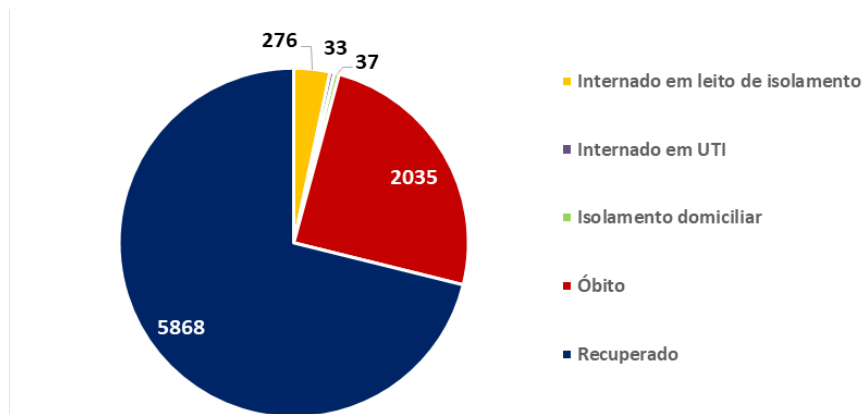
Fonte: SES PE/SEVS/Cievs PE/Formsus

Nota 1: Dados provisórios sujeitos à alteração, dados de 18/07/2020

Nota 2: 288 casos confirmados com data de início dos sintomas ignorada

Dos casos graves, **37 (0,4%)** evoluíram bem, receberam alta e se encontram em isolamento domiciliar, **5.868 (71,1%)** já se recuperaram da doença, **309 (3,7%)** estão internados tanto na rede pública quanto na privada (33 em leitos de UTI e 276 em enfermaria) e **2.035 (24,7%)** evoluíram para o óbito (Figura 3).

Figura 3. Número de casos confirmados de SRAG para COVID-19, segundo evolução. Recife, 2020



Fonte: SES PE/SEVS/Cievs PE/Formsus

Nota: Dados provisórios sujeitos à alteração, dados de 18/07/2020



Tabela 3. Número e proporção de casos de SRAG descartados para COVID-19, segundo vírus respiratório identificado. Recife, 2020

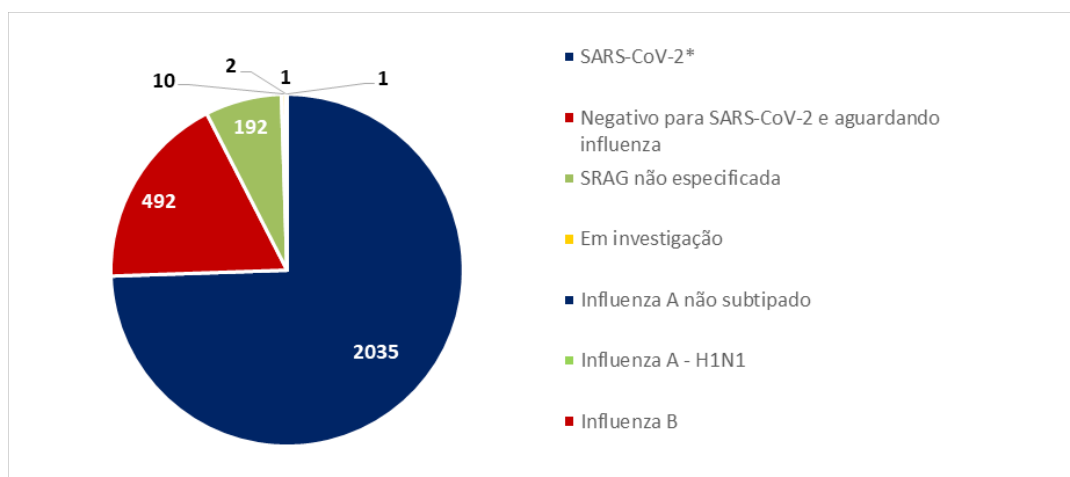
Vírus	N	%
Influenza A não subtipado	57	45,6
Influenza B	34	27,2
Influenza A H1N1	23	18,4
Influenza A e B	3	2,4
Outros vírus respiratórios	3	2,4
Outros Coronavírus	2	1,6
Rinovírus	3	2,4
Total	125	100,0

Fonte: SES PE/SEVS/Cievs PE/Formsus

Nota: Dados provisórios sujeitos à alteração, dados de 18/07/2020

Foram notificados **2.733** casos de SRAG que evoluíram para óbito, destes **2.035** foram confirmados para SARS-CoV-2 (Figura 4).

Figura 4. Número de casos de SRAG com evolução para óbito, segundo vírus respiratório identificado. Recife, 2020



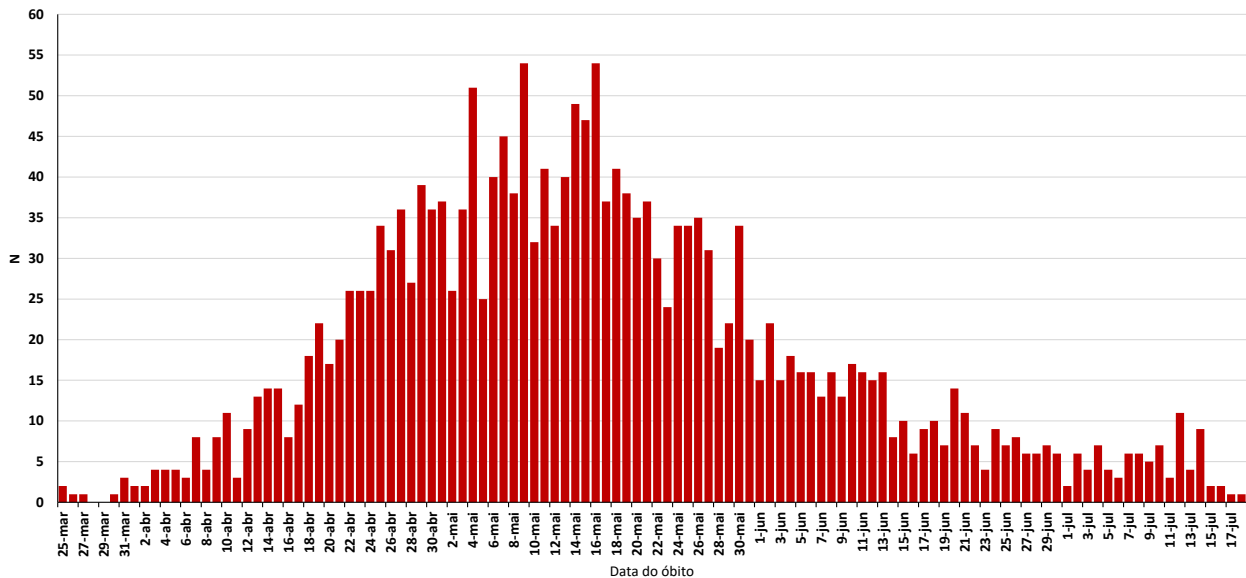
Fonte: SES PE/SEVS/Cievs PE/Formsus

Nota 1: Dados provisórios sujeitos à alteração, dados de 18/07/2020

Nota 2: Dois óbitos foram co-infecção sendo um com Influenza A e outro com Influenza A e Influenza B



Figura 5. Número de óbitos de SRAG confirmados para COVID-19, segundo data do óbito. Recife, 2020



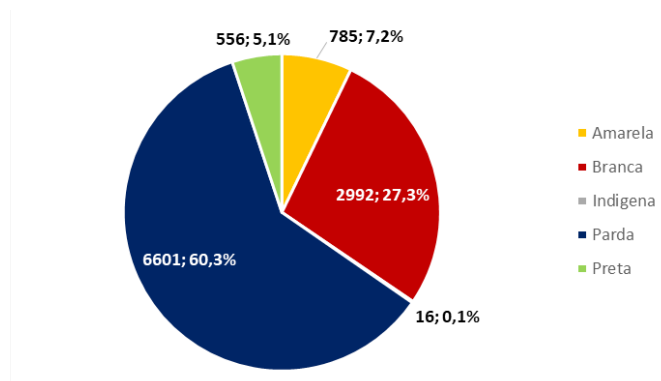
Fonte: SES PE/SEVS/Cievs PE/Formus

Nota: Dados provisórios sujeitos à alteração, dados de 18/07/2020

PERFIL DOS CASOS LEVES CONFIRMADOS PARA COVID-19

Em relação aos casos leves da doença, foram confirmados **15.908** casos: **58,9%** são do sexo feminino e **41,1%** do masculino; **65,4%** são negros e **34,6%** são não-negros e **14.223** já estão recuperados. Destacam-se as faixas etárias de 30 a 39 com **27,5%** e a de 40 a 49 anos com **25,0%** (Figura 6 e Tabela 4).

Figura 6. Número e proporção de casos leves confirmados de COVID -19, segundo raça/cor. Recife, 2020



Fonte: SES PE/SEVS/Cievs PE/e-SUS VE

Nota 1: Dados provisórios sujeitos à alteração, dados de 18/07/2020

Nota 2: 4.958 (31,2%) casos confirmados com raça/cor ignorada



Tabela 4. Número e proporção de casos leves confirmados de COVID-19, segundo faixa etária. Recife, 2020

Faixa Etária	N	%
0 a 9 anos	195	1,2
10 a 19 anos	288	1,8
20 a 29 anos	2107	13,2
30 a 39 anos	4377	27,5
40 a 49 anos	3979	25,0
50 a 59 anos	2610	16,4
60 a 69 anos	1191	7,5
70 a 79 anos	472	3,0
80 anos e mais	337	2,1
IGN	352	2,2
Total	15908	100,0

Fonte: SES PE/SEVS/Cievs PE/e-SUS VE

Nota: Dados provisórios sujeitos à alteração, dados de 18/07/2020



SANITIZAÇÃO

Foram realizadas **59.215** visitas para sanitização de espaços públicos. Diariamente, mais de **130** profissionais da Vigilância Ambiental do Recife promovem a desinfecção de cerca de **700** locais de grande fluxo de pessoas, como equipamentos de saúde e de assistência social; mais de 350 paradas de ônibus, terminais integrados de passageiros e estações de BRT; a sede da Prefeitura, mercados públicos, agências da Caixa Econômica Federal, locais de distribuição de cestas básicas e outros pontos que possam gerar aglomerações. Foram empregados, até hoje, **460.265** litros da solução desinfetante com ação viricida de alto nível, cujo efeito tem início em até cinco minutos e o efeito residual atua por 24 horas.

AFASTAMENTO DE PROFISSIONAIS DE SAÚDE

Neste domingo (19), estão afastados **54** profissionais de saúde da rede municipal por suspeita ou confirmação de covid-19, desses sendo 6 médicos, 10 enfermeiros, 8 técnicos em enfermagem e 11 auxiliares de enfermagem da Secretaria de Saúde (Sesau) do Recife.

Para outras informações sobre a pandemia no Recife:

<https://novocoronavirus.recife.pe.gov.br/>