



Data de Emissão: 23/08/2020

RESUMO EPIDEMIOLÓGICO DA COVID-19 NO RECIFE

Neste domingo (23), o Recife confirmou **200** novos casos da covid-19, sendo 193 casos leves e sete casos de srag. Também foram confirmadas **quatro** novas mortes laboratorialmente, sendo uma mulher e três homens, ocorridas entre os dias 04 de julho e 22 de agosto. Os pacientes que foram a óbito tinham idades entre 16 e 79 anos. Assim, o município totaliza **30.737** casos confirmados de covid-19, sendo 21.881 casos leves da doença e 8.856 casos de srag. Destes últimos, **2.244** evoluíram para o óbito. Além disso, o boletim aponta um total de **27.649** pacientes já recuperados da doença.

PANORAMA COVID-19

Mundo 23.545.648 CONTAMINADOS	811.436 ÓBITOS	16.039.313 RECUPERADOS
Brasil 3.605.783 CONTAMINADOS	114.744 ÓBITOS	2.739.035 RECUPERADOS
Pernambuco 119.140 CONTAMINADOS	7.390 ÓBITOS	100.330 RECUPERADOS
Recife 30.737 CONTAMINADOS	2.244 ÓBITOS	27.649 RECUPERADOS

FONTES: Worldometer, Ministério da Saúde, Secretaria de Saúde do Estado de Pernambuco e Secretaria de Saúde do Recife

ATUALIZAÇÃO
23/08/2020, 19h

ANÚNCIOS DO DIA

Último paciente do hospital de campanha dos Coelhos recebe alta e desmobilização entra na reta final

O Hospital Provisório Recife 2, localizado nos Coelhos, encerrou o atendimento após mais de quatro meses de funcionamento, colaborando para salvar vidas durante a pandemia de covid-19, no Recife. Com a alta do último paciente, a desmobilização do hospital entra na reta final, nesta semana. A unidade de saúde foi o maior dos sete hospitais de campanha construídos pela Prefeitura do Recife para tratar pacientes com suspeita ou diagnóstico confirmado de covid-19. A desativação do hospital de campanha foi possível após mais de cem dias de queda nos indicadores da pandemia, inclusive a diminuição do número de pacientes internados na rede pública. Após o início da retirada de equipamentos médico-hospitalares, nos últimos dias, agora começarão a ser desmontadas as estruturas das paredes, teto e pisos. Saiba mais: <https://bit.ly/2YqQYRR>



BOLETIM INFORMATIVO NOVO CORONAVÍRUS COVID-19

SECRETARIA DE SAÚDE DO RECIFE



PREFEITURA DO
RECIFE

PERFIL DE SRAG DOS CASOS CONFIRMADOS PARA COVID-19

Foram confirmados **8.856** casos de SRAG para COVID-19 distribuídos em todos os distritos sanitários e em 94 bairros, destes **2.244** evoluíram para o óbito. Em relação aos distritos sanitários (DS), destacaram-se o IV com **18,8%**, o VI com **15,7%** e o V com **14,7%** dos casos confirmados (Tabela 1).

Tabela 1. Casos confirmados de COVID-19, segundo DS e bairro de residência. Recife, 2020

DISTRITO SANITÁRIO/BAIRRO	Confirmados		Óbitos
	N	%	N
DS I	545	6,2	138
Boa Vista	128	1,4	30
Cabanga	9	0,1	1
Coelhos	50	0,6	18
Ilha do Leite	21	0,2	4
Ilha Joana Bezerra	74	0,8	19
Paissandu	15	0,2	3
Recife	4	0,0	0
Santo Amaro	178	2,0	45
Santo Antonio	11	0,1	1
Sao Jose	40	0,5	14
Soledade	15	0,2	3
DS II	1284	14,5	367
Agua Fria	239	2,7	79
Alto Santa Teresinha	27	0,3	10
Arruda	93	1,1	24
Beberibe	43	0,5	19
Bomba do Hemeterio	58	0,7	18
Cajueiro	55	0,6	19
Campina do Barreto	58	0,7	16
Campo Grande	177	2,0	42
Dois Unidos	173	2,0	62
Encruzilhada	107	1,2	18
Fundao	35	0,4	10
Hipodromo	15	0,2	3
Linha do Tiro	72	0,8	21
Peixinhos	8	0,1	2
Ponto de Parada	9	0,1	3
Porto da Madeira	29	0,3	10
Rosarinho	75	0,8	8
Torreao	11	0,1	3
DS III	1004	11,3	166
Aflitos	40	0,5	5
Alto do Mandu	25	0,3	6
Apipucos	39	0,4	1
Casa Amarela	247	2,8	55
Casa Forte	88	1,0	15
Derby	27	0,3	2
Dois Irmaos	19	0,2	5
Espinheiro	102	1,2	22
Gracas	138	1,6	11
Jaqueira	21	0,2	6
Monteiro	18	0,2	4
Parnamirim	58	0,7	3
Poço	39	0,4	4
Santana	22	0,2	5
Sitio dos Pintos	18	0,2	6
Tamarineira	103	1,2	16



BOLETIM INFORMATIVO NOVO CORONAVÍRUS COVID-19

SECRETARIA DE SAÚDE DO RECIFE



PREFEITURA DO
RECIFE

DISTRITO SANITÁRIO/BAIRRO	Confirmados		Óbitos
	N	%	N
DS IV	1665	18,8	376
Caxanga	51	0,6	10
Cidade Universitaria	12	0,1	4
Cordeiro	231	2,6	54
Engenho do Meio	61	0,7	17
Ilha do Retiro	32	0,4	4
Iputinga	294	3,3	70
Madalena	228	2,6	30
Prado	66	0,7	17
Torre	153	1,7	29
Torroes	158	1,8	45
Varzea	346	3,9	86
Zumbi	33	0,4	10
DS V	1305	14,7	421
Afogados	170	1,9	59
Areias	175	2,0	50
Barro	79	0,9	27
Bongi	65	0,7	19
Cacote	24	0,3	8
Coqueiral	52	0,6	23
Curado	67	0,8	21
Estancia	50	0,6	19
Jardim São Paulo	177	2,0	54
Jiquia	37	0,4	12
Mangueira	49	0,6	19
Mustardinha	47	0,5	21
San Martin	154	1,7	38
Sancho	56	0,6	10
Tejipio	74	0,8	26
Totó	29	0,3	15
DS VI	1387	15,7	297
Boa Viagem	792	8,9	142
Brasilia Teimosa	86	1,0	29
Imbiribeira	241	2,7	52
Ipsep	123	1,4	36
Pina	145	1,6	38
DS VII	841	9,5	261
Alto Jose Bonifacio	56	0,6	20
Alto Jose do Pinho	60	0,7	16
Brejo da Guabiraba	45	0,5	13
Brejo de Beberibe	32	0,4	15
Corrego do Jenipapo	45	0,5	16
Guabiraba	33	0,4	7
Macaxeira	87	1,0	21
Mangabeira	24	0,3	7
Morro da Conceicao	42	0,5	13
Nova Descoberta	175	2,0	56
Passarinho	73	0,8	15
Pau Ferro ²	1	0,0	0
Vasco da Gama	168	1,9	62
DS VIII	727	8,2	215
Cohab	307	3,5	98
Ibura	320	3,6	87
Jordao	100	1,1	30
Ign	98	1,1	3
Total	8856	100,0	2244

Fonte: SES PE/SEVS/Cievs PE/FormSus

Nota: Dados provisórios sujeitos à alteração, dados de 22/08/2020.

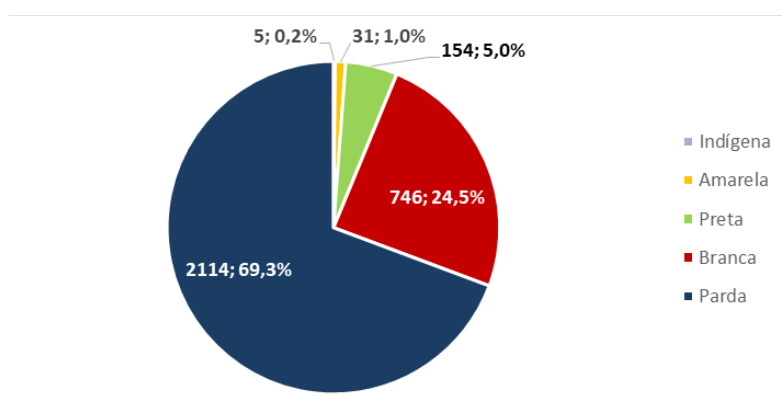


PREFEITURA DO
RECIFE



Em relação ao sexo, **52,2%** dos casos confirmados são sexo feminino e **47,8%** do masculino e **74,4%** são negros e **25,6%** são não-negros. Destacam-se as faixas etárias de 40 a 49 com **17,2%** e a de 50 a 59 anos com **17,1%** dos casos confirmados (Figura 1 e Tabela 2).

Figura 1. Número de casos de SRAG confirmados para COVID-19, segundo raça/cor. Recife, 2020



Fonte: SES PE/SEVS/Cievs PE/FormSus

Nota 1: Dados provisórios sujeitos à alteração, dados de 22/08/2020

Nota 2: 5.806 (65,6%) casos confirmados com raça/cor ignorada

Tabela 2. Número e proporção de casos de SRAG confirmados para COVID -19, segundo faixa etária. Recife, 2020

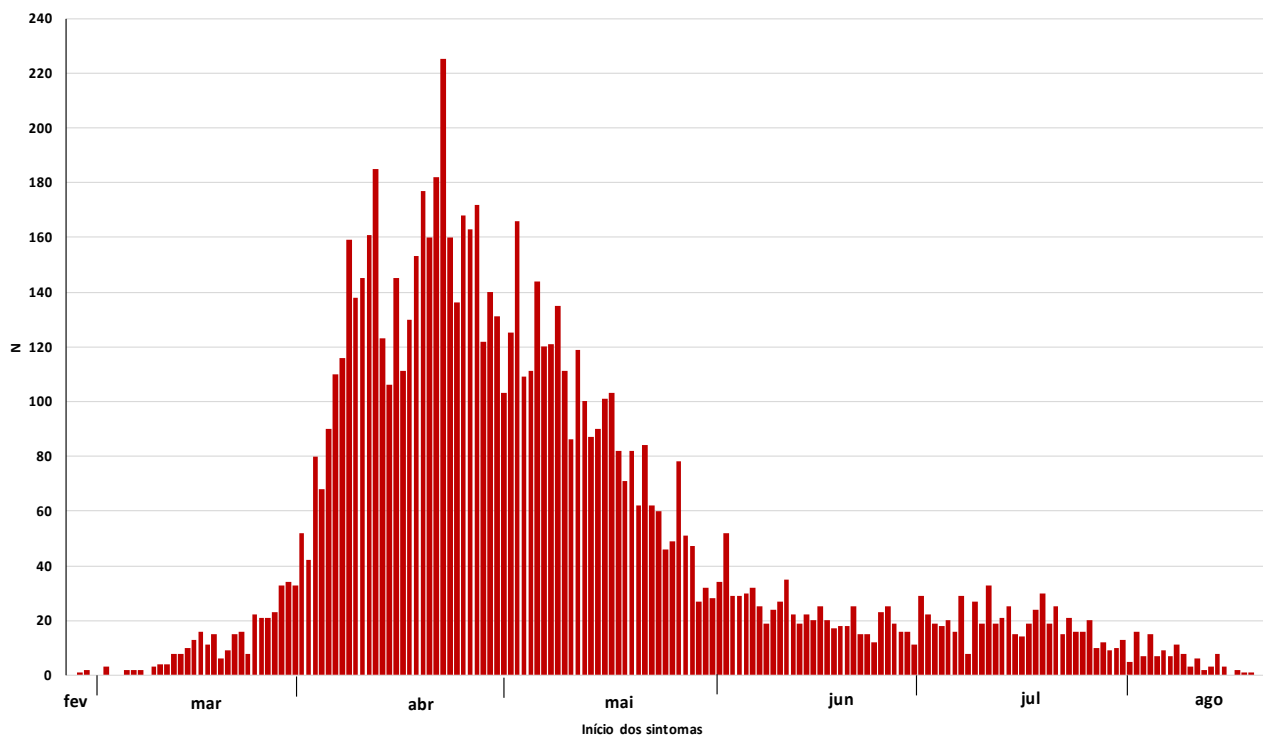
Faixa Etária	N	%
0 a 9 anos	182	2,1
10 a 19 anos	96	1,1
20 a 29 anos	625	7,1
30 a 39 anos	1401	15,8
40 a 49 anos	1526	17,2
50 a 59 anos	1512	17,1
60 a 69 anos	1339	15,1
70 a 79 anos	1103	12,5
80 anos e mais	1072	12,1
Total	8856	100,0

Fonte: SES PE/SEVS/Cievs PE/FormSus

Nota: Dados provisórios sujeitos à alteração, dados de 22/08/2020



Figura 2. Número de casos de SRAG confirmados para COVID-19, segundo data de início dos sintomas. Recife, 2020



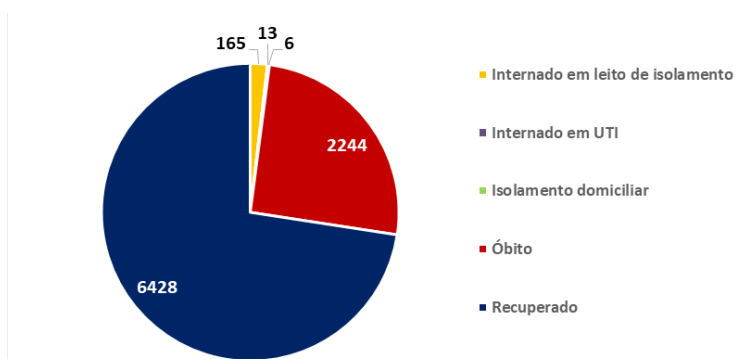
Fonte: SES PE/SEVS/Cievs PE/Formsus

Nota 1: Dados provisórios sujeitos à alteração, dados de 22/08/2020

Nota 2: 268 casos confirmados com data de início dos sintomas ignorada

Dos casos graves, **06 (0,1%)** evoluíram bem, receberam alta e se encontram em isolamento domiciliar, **6.428 (72,6%)** já se recuperaram da doença, **178 (2,0%)** estão internados tanto na rede pública quanto na privada (13 em leitos de UTI e 165 em enfermaria) e **2.244 (25,3%)** evoluíram para o óbito (Figura 3).

Figura 3. Número de casos confirmados de SRAG para COVID-19, segundo evolução. Recife, 2020



Fonte: SES PE/SEVS/Cievs PE/Formsus

Nota: Dados provisórios sujeitos à alteração, dados de 22/08/2020



Tabela 3. Número e proporção de casos de SRAG descartados para COVID-19, segundo vírus respiratório identificado. Recife, 2020

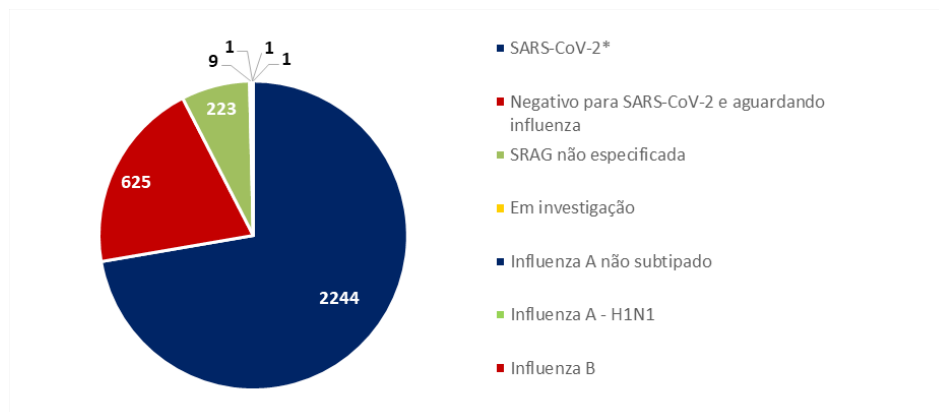
Vírus	N	%
Influenza A não subtipado	57	45,6
Influenza B	34	27,2
Influenza A H1N1	23	18,4
Influenza A e B	3	2,4
Outros vírus respiratórios	3	2,4
Outros Coronavírus	2	1,6
Rinovírus	3	2,4
Total	125	100,0

Fonte: SES PE/SEVS/Cievs PE/Formsus

Nota: Dados provisórios sujeitos à alteração, dados de 22/08/2020

Foram notificados **3.104** casos de SRAG que evoluíram para óbito, destes **2.244** foram confirmados para SARS-CoV-2 (Figura 4).

Figura 4. Número de casos de SRAG com evolução para óbito, segundo vírus respiratório identificado. Recife, 2020



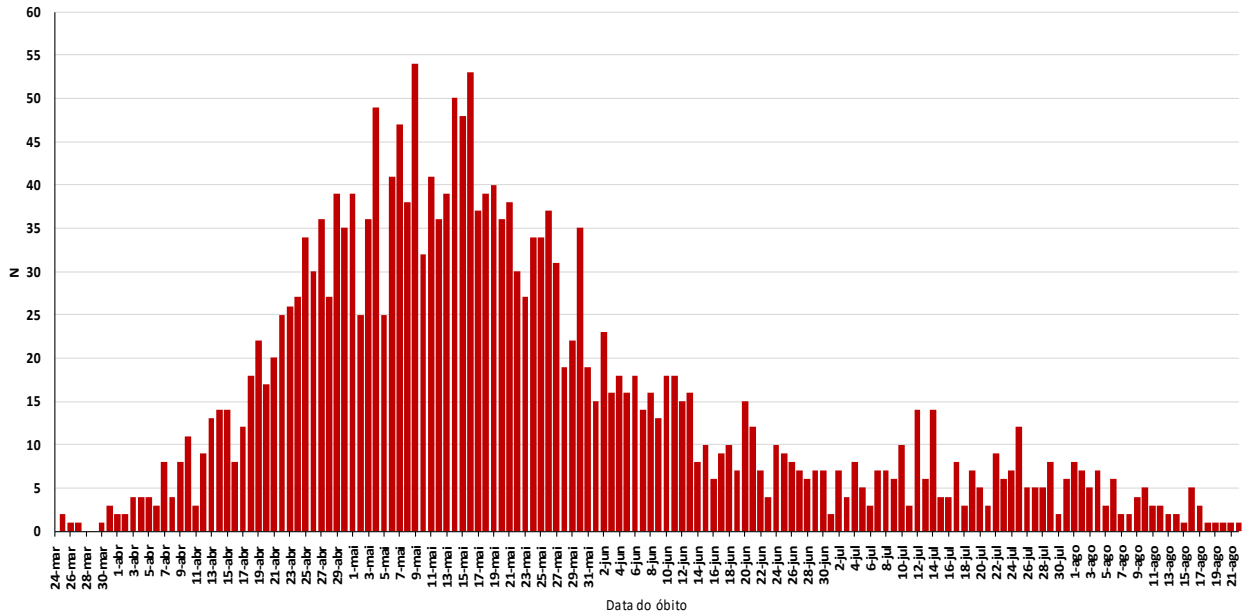
Fonte: SES PE/SEVS/Cievs PE/Formsus

Nota 1: Dados provisórios sujeitos à alteração, dados de 22/08/2020

Nota 2: Dois óbitos foram co-infecção sendo um com Influenza A e outro com Influenza A e Influenza B



Figura 5. Número de óbitos de SRAG confirmados para COVID-19, segundo data do óbito. Recife, 2020



Fonte: SES PE/SEVS/Cievs PE/Formus

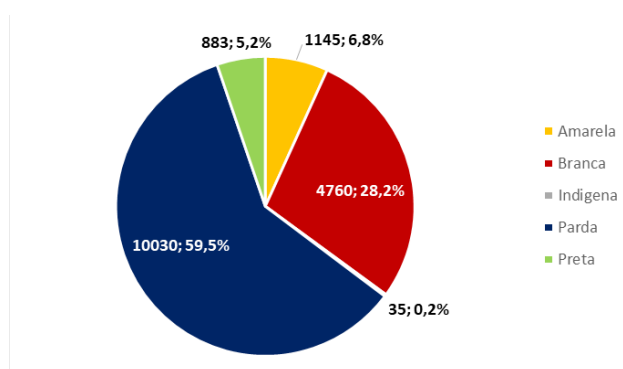
Nota: Dados provisórios sujeitos à alteração, dados de 22/08/2020



PERFIL DOS CASOS LEVES CONFIRMADOS PARA COVID-19

Em relação aos casos leves da doença, foram confirmados **21.881** casos: **58,3%** são do sexo feminino e **41,7%** do masculino; **64,8%** são negros e **35,2%** são não-negros e **21.221** já estão recuperados. Destacam-se as faixas etárias de 30 a 39 com **26,7%** e a de 40 a 49 anos com **24,2%** (Figura 6 e Tabela 4).

Figura 6. Número e proporção de casos leves confirmados de COVID -19, segundo raça/cor. Recife, 2020



Fonte: SES PE/SEVS/Cievs PE/e-SUS VE

Nota 1: Dados provisórios sujeitos à alteração, dados de 22/08/2020

Nota 2: 5.028 (23,0%) casos confirmados com raça/cor ignorada

Tabela 4. Número e proporção de casos leves confirmados de COVID-19, segundo faixa etária. Recife, 2020

Faixa Etária	N	%
0 a 9 anos	320	1,5
10 a 19 anos	500	2,3
20 a 29 anos	3057	14,0
30 a 39 anos	5844	26,7
40 a 49 anos	5306	24,2
50 a 59 anos	3538	16,2
60 a 69 anos	1721	7,9
70 a 79 anos	745	3,4
80 anos e mais	460	2,1
IGN	390	1,8
Total	21881	100,0

Fonte: SES PE/SEVS/Cievs PE/e-SUS VE

Nota: Dados provisórios sujeitos à alteração, dados de 22/08/2020



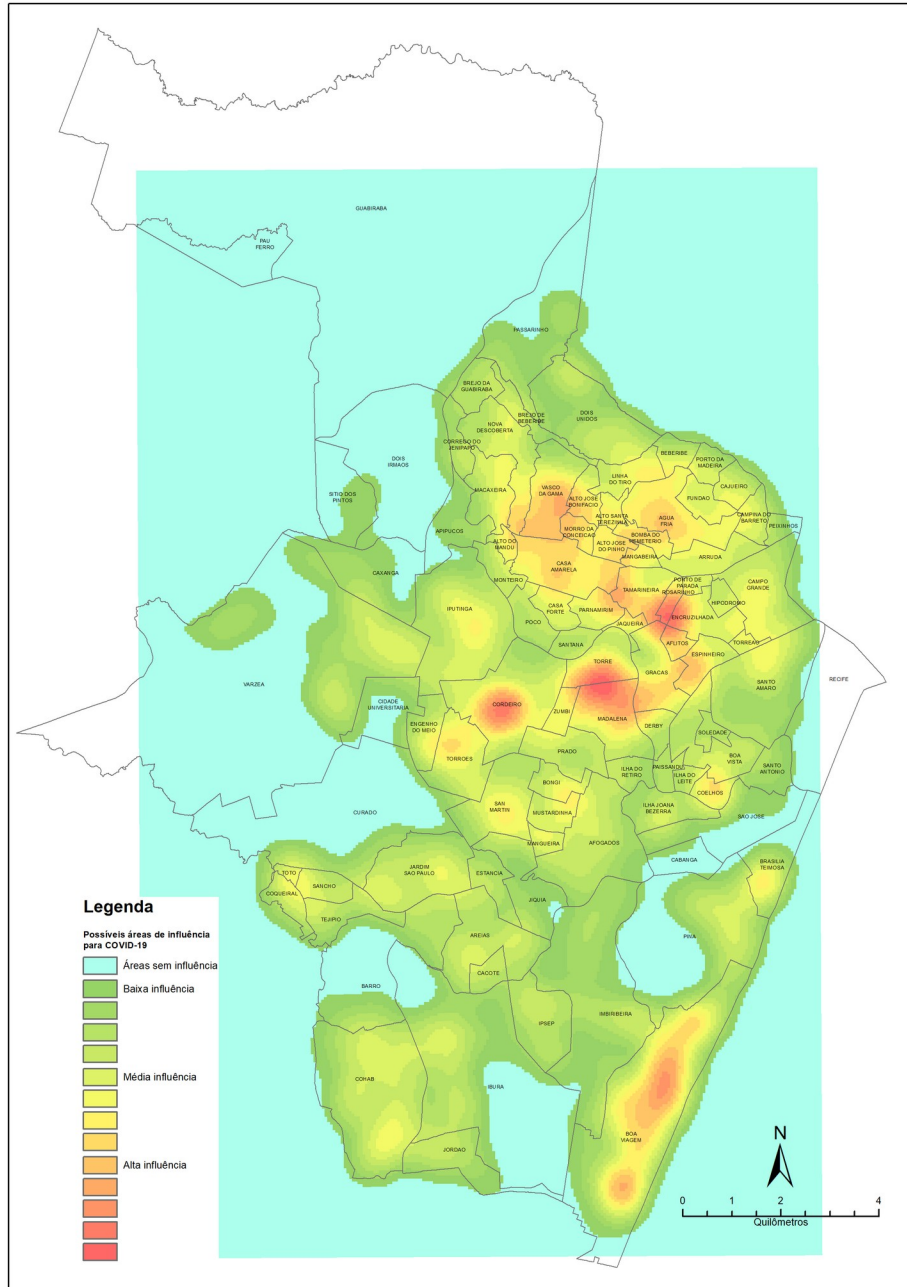
BOLETIM INFORMATIVO

NOVO CORONAVÍRUS COVID-19

SECRETARIA DE SAÚDE DO RECIFE



DISTRIBUIÇÃO DOS CASOS DE COVID-19 NO RECIFE



PREFEITURA DO
RECIFE



LEITOS MUNICIPAIS PARA PACIENTES COM COVID-19

 PLANO MUNICIPAL DE CONTINGÊNCIA COVID-19 #juntospelavida		
	EM FUNCIONAMENTO	OCUPADOS
UTI	246	115
ENFERMARIA	222	97
TOTAL	468	212

SANITIZAÇÃO

Foram realizadas **77.812** visitas para sanitização de espaços públicos. Diariamente, mais de **130** profissionais da Vigilância Ambiental do Recife promovem a desinfecção de cerca de **700** locais de grande fluxo de pessoas, como equipamentos de saúde e de assistência social; mais de 350 paradas de ônibus, terminais integrados de passageiros e estações de BRT; a sede da Prefeitura, mercados públicos, agências da Caixa Econômica Federal, locais de distribuição de cestas básicas e outros pontos que possam gerar aglomerações. Foram empregados, até hoje, **561.265** litros da solução desinfetante com ação viricida de alto nível, cujo efeito tem início em até cinco minutos e o efeito residual atua por 24 horas.

AFASTAMENTO DE PROFISSIONAIS DE SAÚDE

Neste domingo (23), estão afastados **49** profissionais de saúde da rede municipal por suspeita ou confirmação de covid-19, desses sendo seis médicos, oito enfermeiros, 16 técnicos em enfermagem e cinco auxiliares de enfermagem da Secretaria de Saúde (Sesau) do Recife.

Para outras informações sobre a pandemia no Recife:

<https://novocoronavirus.recife.pe.gov.br/>