



Data de Emissão: 26/07/2020

RESUMO EPIDEMIOLÓGICO DA COVID-19 NO RECIFE

O Recife, nas últimas 24 horas, confirmou **311** novos casos da covid-19, sendo 288 casos leves e 23 casos de srag. Também foram confirmadas **cinco** novas mortes laboratorialmente - três mulheres, um homem e um com informação ignorada, ocorridas entre os dias 15 de maio e 25 de julho. Os pacientes que foram a óbito tinham idades entre 61 e 85 anos. Assim, até 25 de julho de 2020, o município totaliza **25.740** casos confirmados da covid-19, sendo 17.281 casos leves da doença e 8.459 casos de srag. Destes últimos **2.084** evoluíram para o óbito. Além disso, o boletim aponta um total de **21.299** pacientes já recuperados da doença.

PANORAMA COVID-19

Mundo 16.379.325 CONTAMINADOS	651.193 ÓBITOS	10.027.934 RECUPERADOS
Brasil 2.419.091 CONTAMINADOS	87.004 ÓBITOS	1.634.274 RECUPERADOS
Pernambuco 88.466 CONTAMINADOS	6.352 ÓBITOS	65.177 RECUPERADOS
Recife 25.740 CONTAMINADOS	2.084 ÓBITOS	21.299 RECUPERADOS

FONTES: Worldometer, Ministério da Saúde, Secretaria de Saúde do Estado de Pernambuco e Secretaria de Saúde do Recife

ATUALIZAÇÃO
26/07/2020, 19h

ANÚNCIOS DO DIA

PCR vistoria mais de 300 restaurantes e bares nesta 1ª semana de reabertura

A Prefeitura do Recife fez vistoria em mais de 300 restaurantes, bares, lanchonetes, cafeterias, padarias e outros estabelecimentos alimentícios que voltaram a receber o público nesta semana, na nova fase do Plano de Convivência com a Covid-19. Desde a última segunda-feira (20), mais de 60 profissionais da Diretoria Executiva de Controle Urbano do Recife (Dircon), Vigilância Sanitária do Recife (Visa), Brigada Ambiental e Procon Recife fizeram ações de orientação e fiscalização para verificar o cumprimento dos novos protocolos, como o limite de atendimento presencial a até 50% da capacidade de lotação, o encerramento das atividades às 20h e o distanciamento entre as mesas de grupos de clientes diferentes. Saiba mais: <https://bit.ly/3hGR5js>



PERFIL DE SRAG DOS CASOS CONFIRMADOS PARA COVID-19

Foram confirmados **8.459** casos de SRAG para COVID-19 distribuídos em todos os distritos sanitários e em 94 bairros, destes **2.084** evoluíram para o óbito. Em relação aos distritos sanitários (DS), destacaram-se o IV com **18,9%**, o VI com **15,5%** e o V com **14,8%** dos casos confirmados (Tabela 1).

Tabela 1. Casos confirmados de COVID-19, segundo DS e bairro de residência. Recife, 2020

DISTRITO SANITÁRIO/BAIRRO	Confirmados		Óbitos
	N	%	N
DS I	537	6,3	132
Boa Vista	119	1,4	28
Cabanga	9	0,1	1
Coelhos	69	0,8	19
Ilha do Leite	21	0,2	4
Ilha Joana Bezerra	66	0,8	17
Paissandu	15	0,2	3
Recife	4	0,0	0
Santo Amaro	169	2,0	41
Santo Antonio	11	0,1	2
Sao Jose	39	0,5	14
Soledade	15	0,2	3
DS II	1205	14,2	340
Agua Fria	221	2,6	76
Alto Santa Teresinha	22	0,3	8
Arruda	85	1,0	22
Beberibe	41	0,5	17
Bomba do Hemeterio	55	0,7	15
Cajueiro	55	0,7	19
Campina do Barreto	57	0,7	16
Campo Grande	165	2,0	39
Dois Unidos	161	1,9	57
Encruzilhada	101	1,2	17
Fundao	33	0,4	9
Hipodromo	13	0,2	3
Linha do Tiro	68	0,8	19
Peixinhos	7	0,1	1
Ponto de Parada	8	0,1	2
Porto da Madeira	29	0,3	10
Rosarinho*	73	0,9	8
Torreao	11	0,1	2
DS III	958	11,3	150
Aflitos	38	0,4	4
Alto do Mandu	24	0,3	5
Apipucos	36	0,4	1
Casa Amarela	241	2,8	52
Casa Forte	79	0,9	11
Derby	26	0,3	2
Dois Irmaos	18	0,2	5
Espinheiro	98	1,2	19
Gracas	132	1,6	11
Jaqueira	21	0,2	6
Monteiro*	15	0,2	4
Parnamirim	54	0,6	3
Poço	37	0,4	4
Santana	20	0,2	3
Sítio dos Pintos	18	0,2	6
Tamarineira	101	1,2	14



BOLETIM INFORMATIVO NOVO CORONAVÍRUS

COVID-19

SECRETARIA DE SAÚDE DO RECIFE



PREFEITURA DO
RECIFE

DISTRITO SANITÁRIO/BAIRRO	Confirmados		Óbitos
	N	%	N
DS IV	1599	18,9	342
Caxanga	49	0,6	8
Cidade Universitaria	12	0,1	3
Cordeiro	225	2,7	49
Engenho do Meio	59	0,7	15
Ilha do Retiro	31	0,4	4
Iputinga	280	3,3	65
Madalena	221	2,6	29
Prado	62	0,7	16
Torre	147	1,7	28
Torroes**	150	1,8	41
Varzea	332	3,9	76
Zumbi	31	0,4	8
DS V	1249	14,8	392
Afogados	161	1,9	55
Areias	169	2,0	45
Barro	73	0,9	24
Bongi	63	0,7	17
Cacote	22	0,3	8
Coqueiral	51	0,6	20
Curado	62	0,7	20
Estancia	48	0,6	18
Jardim São Paulo	175	2,1	53
Jiquia	33	0,4	10
Mangueira	48	0,6	19
Mustardinha	46	0,5	20
San Martin	146	1,7	36
Sancho	53	0,6	9
Tejipio	71	0,8	23
Totó	28	0,3	15
DS VI	1307	15,5	278
Boa Viagem	746	8,8	134
Brasilia Teimosa	83	1,0	26
Imbiribeira	226	2,7	49
Ipsep	116	1,4	36
Pina	136	1,6	33
DS VII	813	9,6	248
Alto Jose Bonifacio	54	0,6	18
Alto Jose do Pinho	57	0,7	16
Brejo da Guabiraba	44	0,5	13
Brejo de Beberibe	31	0,4	14
Corrego do Jenipapo	43	0,5	15
Guabiraba	33	0,4	6
Macaxeira	87	1,0	19
Mangabeira	23	0,3	7
Morro da Conceicao	42	0,5	13
Nova Descoberta	168	2,0	52
Passarinho	69	0,8	14
Pau Ferro	1	0,0	0
Vasco da Gama	161	1,9	61
DS VIII	692	8,2	200
Cohab	292	3,5	90
Ibura	303	3,6	81
Jordao	97	1,1	29
Ign	99	1,2	2
Total	8459	100,0	2084

Fonte: SES PE/SEVS/Cievs PE/FormSus

Nota: Dados provisórios sujeitos à alteração, dados de 25/07/2020.

*Dois casos foram detectados para SARS – CoV-2 e Influenza A

** Um caso foi detectável para SARS – CoV-2 e Influenza A e B

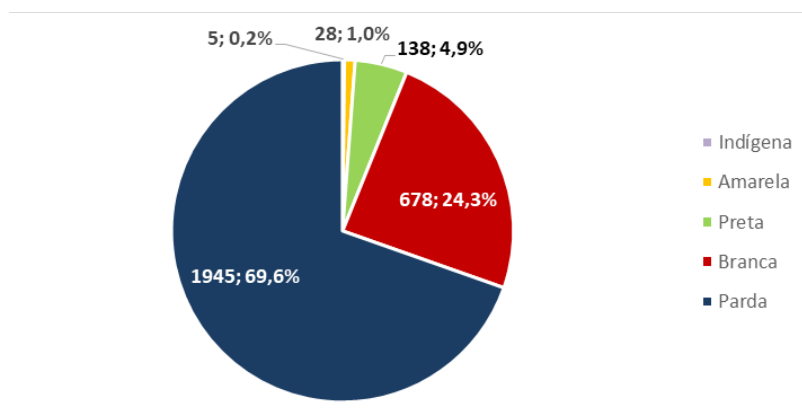


PREFEITURA DO
RECIFE



Em relação ao sexo, **52,4%** dos casos confirmados são sexo feminino e **47,6%** do masculino e **74,6%** são negros e **25,4%** são não-negros. Destacam-se as faixas etárias de 40 a 49 anos com **17,3%** e a de 50 a 59 anos com **17,1%** dos casos confirmados (Figura 1 e Tabela 2).

Figura 1. Número de casos de SRAG confirmados para COVID-19, segundo raça/cor. Recife, 2020



Fonte: SES PE/SEVS/Cievs PE/Formus

Nota 1: Dados provisórios sujeitos à alteração, dados de 25/07/2020

Nota 2: 5.665 (67,0%) casos confirmados com raça/cor ignorada

Tabela 2. Número e proporção de casos de SRAG confirmados para COVID -19, segundo faixa etária. Recife, 2020

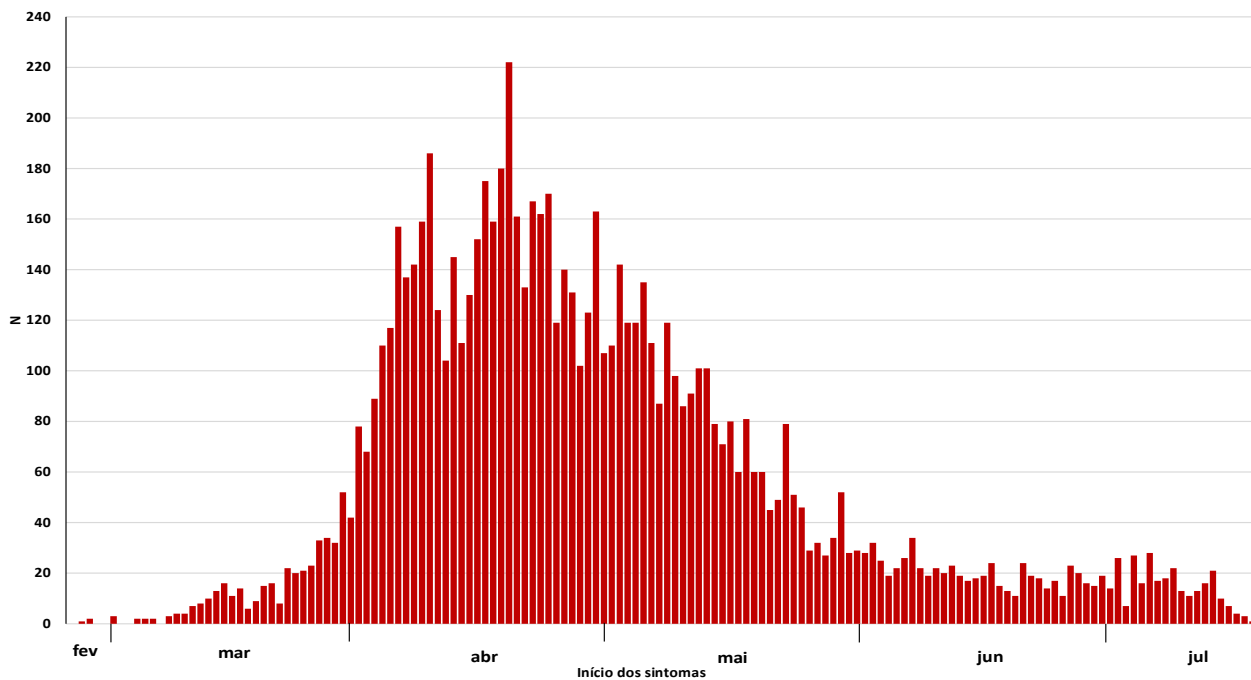
Faixa Etária	N	%
0 a 9 anos	161	1,9
10 a 19 anos	88	1,0
20 a 29 anos	605	7,2
30 a 39 anos	1363	16,1
40 a 49 anos	1466	17,3
50 a 59 anos	1450	17,1
60 a 69 anos	1263	14,9
70 a 79 anos	1048	12,4
80 anos e mais	1015	12,0
Total	8459	100,0

Fonte: SES PE/SEVS/Cievs PE/Formus

Nota: Dados provisórios sujeitos à alteração, dados de 25/07/2020



Figura 2. Número de casos de SRAG confirmados para COVID-19, segundo data de início dos sintomas. Recife, 2020



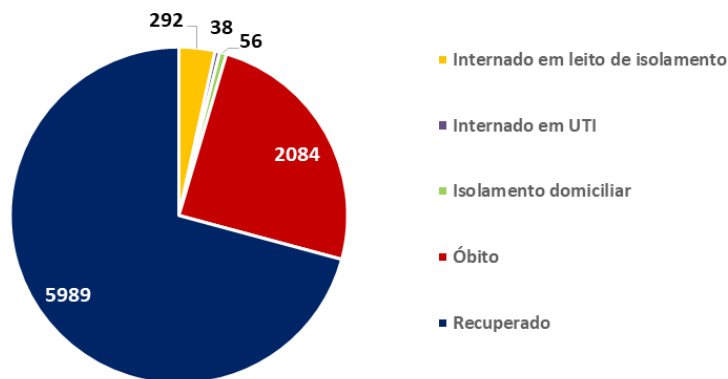
Fonte: SES PE/SEVS/Cievs PE/Formsus

Nota 1: Dados provisórios sujeitos à alteração, dados de 25/07/2020

Nota 2: 291 casos confirmados com data de início dos sintomas ignorada

Dos casos graves, **56 (0,7%)** evoluíram bem, receberam alta e se encontram em isolamento domiciliar, **5.989 (70,8%)** já se recuperaram da doença, **330 (3,9%)** estão internados tanto na rede pública quanto na privada (38 em leitos de UTI e 292 em enfermaria) e **2.084 (24,6%)** evoluíram para o óbito (Figura 3).

Figura 3. Número de casos confirmados de SRAG para COVID-19, segundo evolução. Recife, 2020



Fonte: SES PE/SEVS/Cievs PE/Formsus

Nota: Dados provisórios sujeitos à alteração, dados de 25/07/2020



Tabela 3. Número e proporção de casos de SRAG descartados para COVID-19, segundo vírus respiratório identificado. Recife, 2020

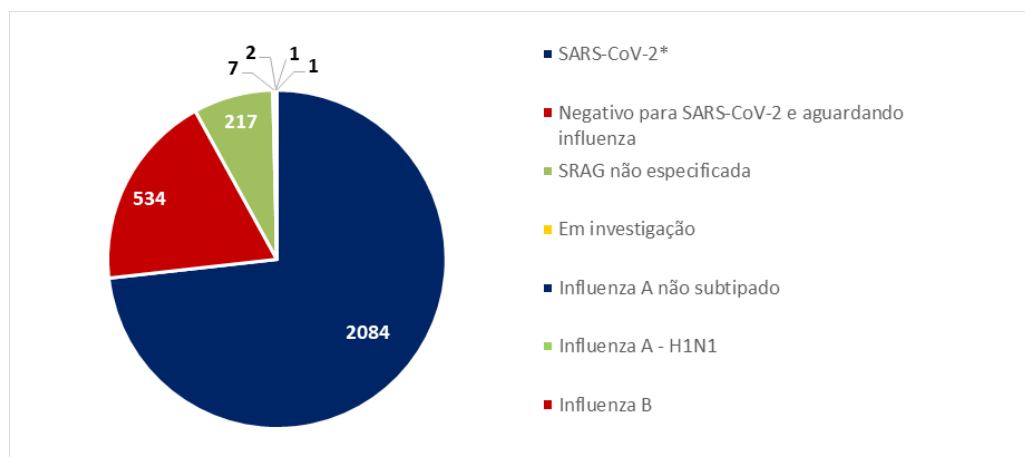
Vírus	N	%
Influenza A não subtipado	57	45,6
Influenza B	34	27,2
Influenza A H1N1	23	18,4
Influenza A e B	3	2,4
Outros vírus respiratórios	3	2,4
Outros Coronavírus	2	1,6
Rinovírus	3	2,4
Total	125	100,0

Fonte: SES PE/SEVS/Cievs PE/Formsus

Nota: Dados provisórios sujeitos à alteração, dados de 25/07/2020

Foram notificados **2.846** casos de SRAG que evoluíram para óbito, destes **2.084** foram confirmados para SARS-CoV-2 (Figura 4).

Figura 4. Número de casos de SRAG com evolução para óbito, segundo vírus respiratório identificado. Recife, 2020



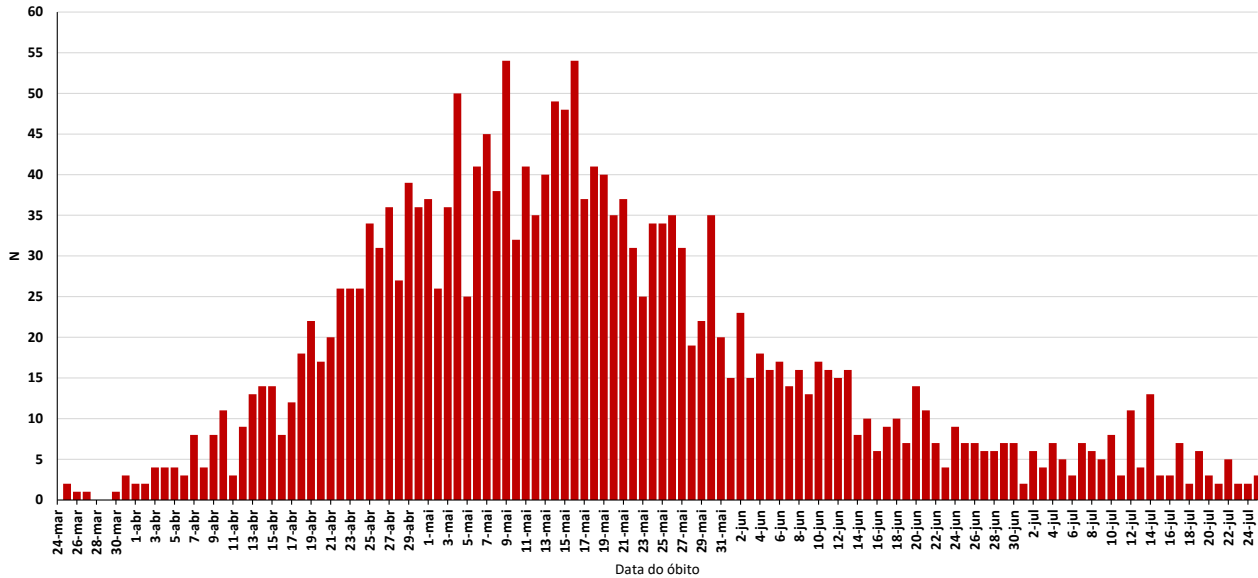
Fonte: SES PE/SEVS/Cievs PE/Formsus

Nota 1: Dados provisórios sujeitos à alteração, dados de 25/07/2020

Nota 2: Dois óbitos foram co-infecção sendo um com Influenza A e outro com Influenza A e Influenza B



Figura 5. Número de óbitos de SRAG confirmados para COVID-19, segundo data do óbito. Recife, 2020



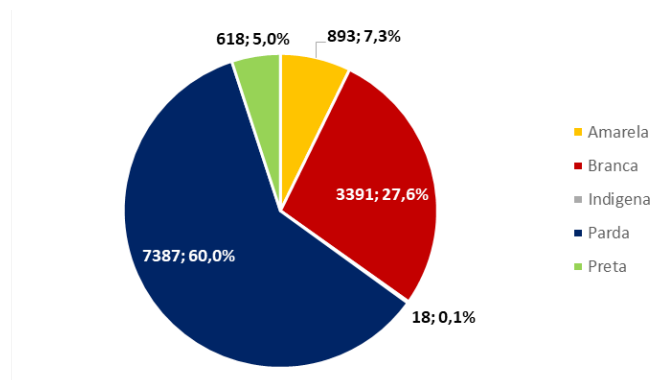
Fonte: SES PE/SEVS/Cievs PE/Formsus

Nota: Dados provisórios sujeitos à alteração, dados de 25/07/2020

PERFIL DOS CASOS LEVES CONFIRMADOS PARA COVID-19

Em relação aos casos leves da doença, foram confirmados **17.281** casos: **58,6%** são do sexo feminino e **41,4%** do masculino; **65,0%** são negros e **35,0%** são não-negros e **15.310** já estão recuperados. Destacam-se as faixas etárias de 30 a 39 com **27,2%** e a de 40 a 49 anos com **24,8%** (Figura 6 e Tabela 4).

Figura 6. Número e proporção de casos leves confirmados de COVID -19, segundo raça/cor. Recife, 2020



Fonte: SES PE/SEVS/Cievs PE/e-SUS VE

Nota 1: Dados provisórios sujeitos à alteração, dados de 25/07/2020

Nota 2: 4.974 (28,8%) casos confirmados com raça/cor ignorada



Tabela 4. Número e proporção de casos leves confirmados de COVID-19, segundo faixa etária. Recife, 2020

Faixa Etária	N	%
0 a 9 anos	232	1,3
10 a 19 anos	334	1,9
20 a 29 anos	2299	13,3
30 a 39 anos	4696	27,2
40 a 49 anos	4292	24,8
50 a 59 anos	2827	16,4
60 a 69 anos	1332	7,7
70 a 79 anos	540	3,1
80 anos e mais	367	2,1
IGN	362	2,1
Total	17281	100,0

Fonte: SES PE/SEVS/Cievs PE/e-SUS VE

Nota: Dados provisórios sujeitos à alteração, dados de 25/07/2020



SANITIZAÇÃO

Foram realizadas **62.891** visitas para sanitização de espaços públicos. Diariamente, mais de **130** profissionais da Vigilância Ambiental do Recife promovem a desinfecção de cerca de **700** locais de grande fluxo de pessoas, como equipamentos de saúde e de assistência social; mais de 350 paradas de ônibus, terminais integrados de passageiros e estações de BRT; a sede da Prefeitura, mercados públicos, agências da Caixa Econômica Federal, locais de distribuição de cestas básicas e outros pontos que possam gerar aglomerações. Foram empregados, até hoje, **484.465** litros da solução desinfetante com ação viricida de alto nível, cujo efeito tem início em até cinco minutos e o efeito residual atua por 24 horas.

AFASTAMENTO DE PROFISSIONAIS DE SAÚDE

Neste domingo (26), estão afastados **42** profissionais de saúde da rede municipal por suspeita ou confirmação de covid-19, sendo cinco médicos, seis enfermeiros, cinco técnicos de enfermagem e oito auxiliares de enfermagem da Secretaria de Saúde (Sesau) do Recife.

Para outras informações sobre a pandemia no Recife:

<https://novocoronavirus.recife.pe.gov.br/>