

## AVISO METEOROLÓGICO

AVISO METEOROLÓGICO nº 15/2014 ELABORADO EM 27/07/2014  
17:00h

Um canal de umidade proveniente do Oceano Atlântico está causando aumento da nebulosidade e deve ocasionar chuvas de intensidade moderada (acima de 30 mm) nas próximas 24h. As chuvas devem ser mais intensas no período da madrugada e primeiras horas da manhã.

As regiões mais atingidas serão:

- **Mata Norte;**
- **Região Metropolitana**
- **Mata Sul**

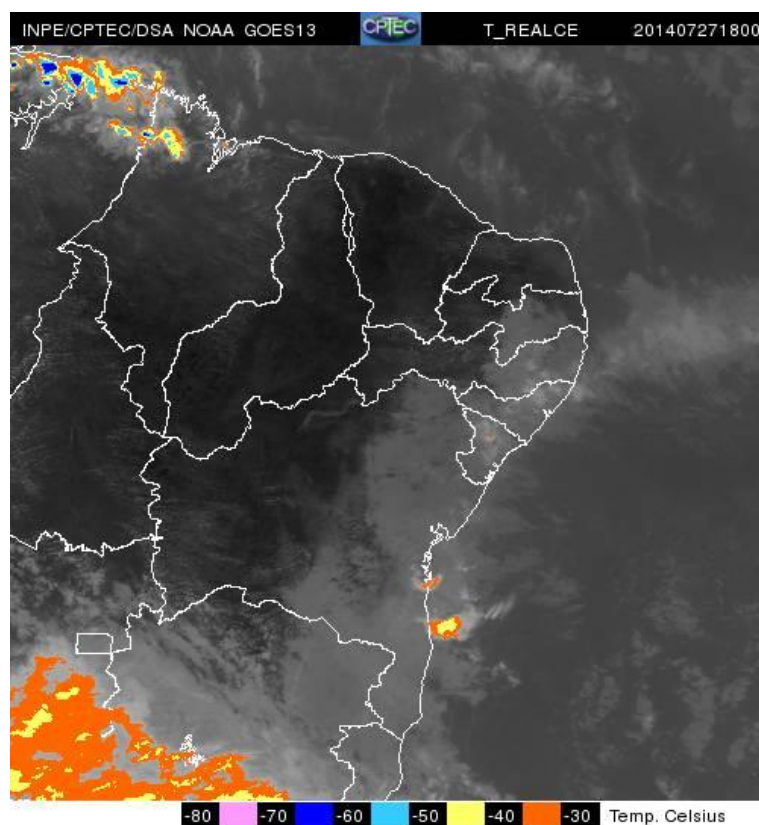


Figura 1. Imagem do satélite GOES no canal realçado 15:00 horas local do dia 27 de Julho de 2014.  
Fonte: INPE/CPTEC/DSA.