

BOLETIM INFORMATIVO NOVO CORONAVÍRUS COVID-19

SECRETARIA DE SAÚDE DO RECIFE



Data de Emissão: 17/09/2020

RESUMO EPIDEMIOLÓGICO DA COVID-19 NO RECIFE

Nesta quinta-feira (17), o Recife confirmou **100** novos casos da covid-19, sendo 89 casos leves e 11 casos de srag. Também foram confirmadas, laboratorialmente, **três** novas mortes, sendo duas com informações ignoradas e outra de um homem, ocorridas em 13 de setembro de 2020. Os pacientes que foram a óbito tinham 33 e 77 anos. Assim, o município totaliza **33.029** casos confirmados da covid-19, sendo 24.031 casos leves da doença e 8.998 casos de srag. Destes últimos, **2.348** evoluíram para o óbito. Além disso, o boletim aponta um total de **30.286** pacientes já recuperados da doença.

PANORAMA COVID-19

Mundo 30.298.240 CONTAMINADOS	949.442 ÓBITOS	21.966.791 RECUPERADOS
Brasil 4.455.386 CONTAMINADOS	134.935 ÓBITOS	3.753.082 RECUPERADOS
Pernambuco 139.325 CONTAMINADOS	7.954 ÓBITOS	120.891 RECUPERADOS
Recife 33.029 CONTAMINADOS	2.348 ÓBITOS	30.286 RECUPERADOS

FONTES: Worldometer, Ministério da Saúde, Secretaria de Saúde do Estado de Pernambuco e Secretaria de Saúde do Recife

ATUALIZAÇÃO
17/09/2020, 19h



BOLETIM INFORMATIVO

NOVO CORONAVÍRUS COVID-19

SECRETARIA DE SAÚDE DO RECIFE



PREFEITURA DO
RECIFE

PERFIL DE SRAG DOS CASOS CONFIRMADOS PARA COVID-19

Foram confirmados **8.998** casos de SRAG para COVID-19 distribuídos em todos os distritos sanitários e em 94 bairros, destes **2.348** evoluíram para o óbito. Em relação aos distritos sanitários (DS), destacaram-se o IV com **18,8%**, o VI com **15,7%** e o V com **14,7%** dos casos confirmados (Tabela 1).

Tabela 1. Casos confirmados de COVID-19, segundo DS e bairro de residência. Recife, 2020

DISTRITO SANITÁRIO/BAIRRO	Confirmados		Óbitos
	N	%	N
DS I	558	6,2	145
Boa Vista	129	1,4	30
Cabanga	9	0,1	1
Coelhos	51	0,6	19
Ilha do Leite	21	0,2	4
Ilha Joana Bezerra	74	0,8	18
Paissandu	16	0,2	3
Recife	4	0,0	0
Santo Amaro	183	2,0	51
Santo Antonio	12	0,1	2
Sao Jose	43	0,5	14
Soledade	16	0,2	3
DS II	1297	14,4	380
Agua Fria	242	2,7	82
Alto Santa Teresinha	27	0,3	10
Arruda	94	1,0	25
Beberibe	45	0,5	19
Bomba do Hemeterio	58	0,6	19
Cajueiro	55	0,6	20
Campina do Barreto	58	0,6	16
Campo Grande	179	2,0	43
Dois Unidos	176	2,0	65
Encruzilhada	109	1,2	18
Fundao	35	0,4	10
Hipodromo	15	0,2	3
Linha do Tiro	72	0,8	24
Peixinhos	8	0,1	2
Ponto de Parada	9	0,1	3
Porto da Madeira	29	0,3	10
Rosarinho	75	0,8	8
Torreao	11	0,1	3
DS III	1015	11,3	172
Aflitos	40	0,4	5
Alto do Mandu	25	0,3	6
Apipucos	39	0,4	1
Casa Amarela	252	2,8	56
Casa Forte	89	1,0	16
Derby	27	0,3	2
Dois Irmaos	19	0,2	5
Espinheiro	103	1,1	23
Gracas	139	1,5	11
Jaqueira	21	0,2	6
Monteiro	18	0,2	4
Parnamirim	59	0,7	5
Poço	39	0,4	4
Santana	22	0,2	5
Sítio dos Pintos	18	0,2	6
Tamarineira	105	1,2	17

BOLETIM INFORMATIVO NOVO CORONAVÍRUS

COVID-19

SECRETARIA DE SAÚDE DO RECIFE



PREFEITURA DO
RECIFE

DISTRITO SANITÁRIO/BAIRRO	Confirmados		Óbitos
	N	%	N
DS IV	1692	18,8	387
Caxanga	54	0,6	10
Cidade Universitaria	12	0,1	4
Cordeiro	233	2,6	56
Engenho do Meio	64	0,7	19
Ilha do Retiro	33	0,4	4
Iputinga	299	3,3	72
Madalena	231	2,6	30
Prado	66	0,7	17
Torre	154	1,7	30
Torroes	159	1,8	46
Varzea	353	3,9	89
Zumbi	34	0,4	10
DS V	1326	14,7	439
Afogados	172	1,9	64
Areias	175	1,9	51
Barro	80	0,9	28
Bongi	67	0,7	20
Cacote	24	0,3	8
Coqueiral	53	0,6	24
Curado	67	0,7	21
Estancia	51	0,6	19
Jardim São Paulo	180	2,0	55
Jiquia	39	0,4	13
Mangueira	50	0,6	20
Mustardinha	49	0,5	21
San Martin	157	1,7	41
Sancho	57	0,6	12
Tejipio	74	0,8	27
Totó	31	0,3	15
DS VI	1417	15,7	318
Boa Viagem	812	9,0	156
Brasilia Teimosa	87	1,0	30
Imbiribeira	243	2,7	56
Ipsep	125	1,4	36
Pina	150	1,7	40
DS VII	857	9,5	275
Alto Jose Bonifacio	57	0,6	21
Alto Jose do Pinho	61	0,7	17
Brejo da Guabiraba	46	0,5	13
Brejo de Beberibe	33	0,4	16
Corrego do Jenipapo	45	0,5	16
Guabiraba	34	0,4	8
Macaxeira	88	1,0	21
Mangabeira	25	0,3	7
Morro da Conceicao	42	0,5	14
Nova Descoberta	176	2,0	58
Passarinho	76	0,8	17
Pau Ferro ²	1	0,0	0
Vasco da Gama	173	1,9	67
DS VIII	746	8,3	230
Cohab	312	3,5	102
Ibura	331	3,7	96
Jordao	103	1,1	32
Ign	90	1,0	2
Total	8998	100,0	2348

Fonte: SES PE/SEVS/Cievs PE/FormSus

Nota: Dados provisórios sujeitos à alteração, dados de 16/09/2020.

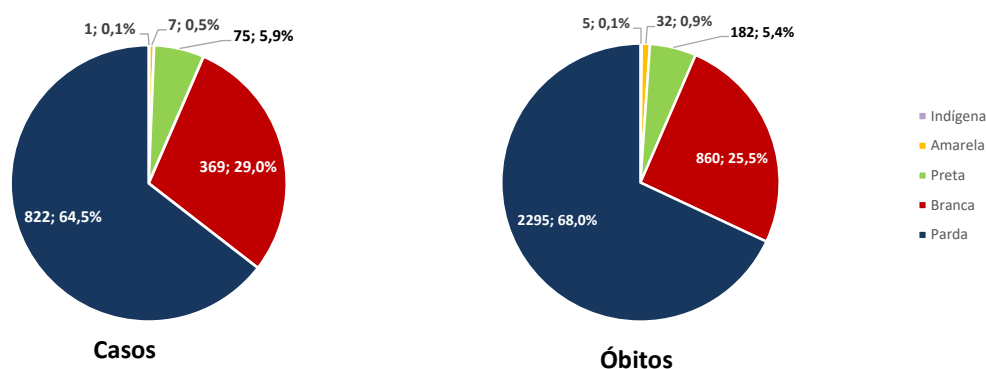
BOLETIM INFORMATIVO NOVO CORONAVÍRUS COVID-19

SECRETARIA DE SAÚDE DO RECIFE



Em relação ao sexo, destaca-se o feminino (52,1%) para casos e o masculino (52,0%) para os óbitos. Para a raça/cor, 73,4% e 70,4% dos casos e óbitos, respectivamente, são em negros. Destacam-se as faixas etárias de 40 a 49 (17,2%) e 50 a 59 anos (17,0%) para os casos confirmados e as de 80 anos e mais e 70 a 79 anos, com 29,6% e 23,9% para os óbitos (Figura 1 e Tabela 2).

Figura 1. Número e proporção de casos confirmados e de óbitos de COVID -19, segundo raça/cor. Recife, 2020.



Fonte: SES PE/SEVS/Cievs PE/Formsus

Nota 1: Dados provisórios sujeitos à alteração, dados de 16/09/2020

Nota 2: 5.624 (62,5%) casos confirmados e 1.074 (45,7%) dos óbitos confirmados com raça/cor ignorada

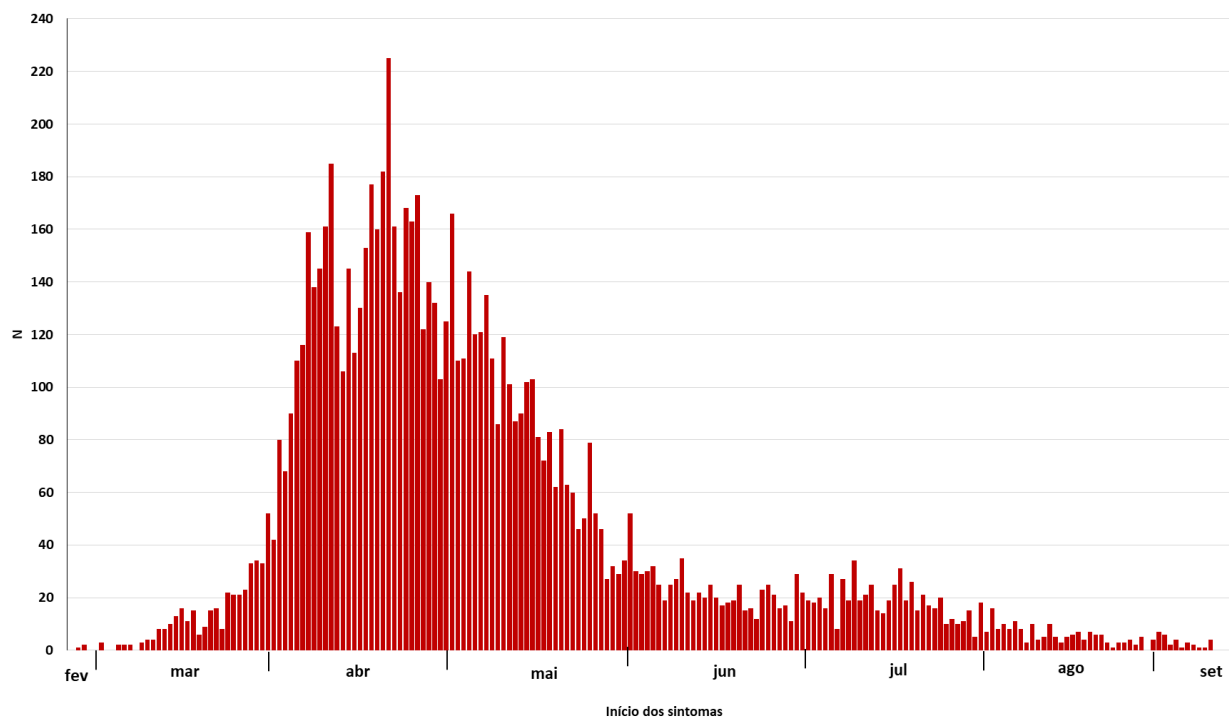
Tabela 2. Número e proporção de casos de SRAG confirmados para COVID -19, segundo faixa etária. Recife, 2020

Faixa Etária	Confirmados		Óbitos	
	N	%	N	%
0 a 9 anos	188	2,1	11	0,5
10 a 19 anos	99	1,1	10	0,4
20 a 29 anos	629	7,0	24	1,0
30 a 39 anos	1417	15,7	66	2,8
40 a 49 anos	1546	17,2	126	5,4
50 a 59 anos	1536	17,1	309	13,2
60 a 69 anos	1365	15,2	546	23,3
70 a 79 anos	1122	12,5	563	24,0
80 anos e mais	1096	12,2	693	29,5
Total	8998	100,0	2348	100,0

Fonte: SES PE/SEVS/Cievs PE/Formsus

Nota: Dados provisórios sujeitos à alteração, dados de 16/09/2020

Figura 2. Número de casos de SRAG confirmados para COVID-19, segundo data de início dos sintomas. Recife, 2020



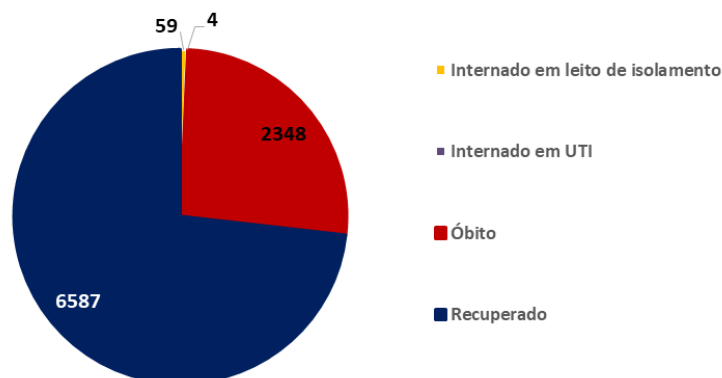
Fonte: SES PE/SEVS/Cievs PE/Formsus

Nota 1: Dados provisórios sujeitos à alteração, dados de 16/09/2020

Nota 2: 267 casos confirmados com data de início dos sintomas ignorada

Dos casos graves, nenhum caso se encontra em isolamento domiciliar, **6.587 (73,2%)** já se recuperaram da doença, **63 (0,7%)** estão internados tanto na rede pública quanto na privada (4 em leitos de UTI e 59 em enfermaria) e **2.348 (26,1%)** evoluíram para o óbito (Figura 3).

Figura 3. Número de casos confirmados de SRAG para COVID-19, segundo evolução. Recife, 2020



Fonte: SES PE/SEVS/Cievs PE/Formsus

Nota: Dados provisórios sujeitos à alteração, dados de 16/09/2020

Tabela 3. Número e proporção de casos de SRAG descartados para COVID-19, segundo vírus respiratório identificado. Recife, 2020

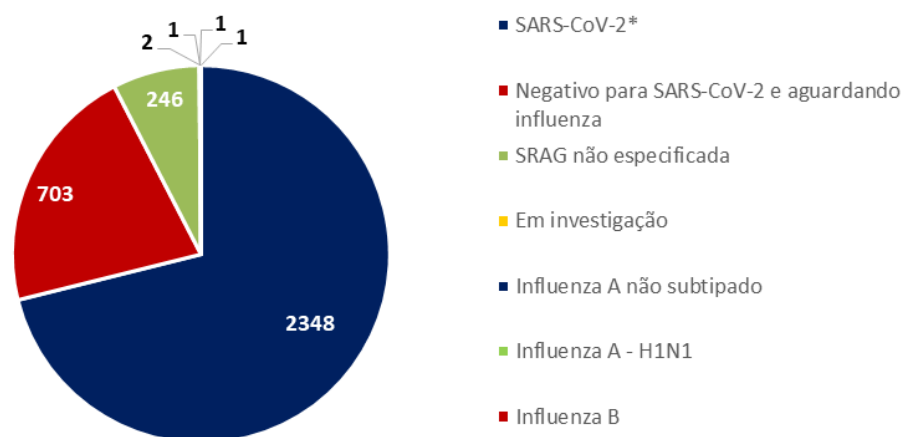
Vírus	N	%
Influenza A não subtipado	57	46,0
Influenza B	33	26,6
Influenza A H1N1	23	18,5
Influenza A e B	3	2,4
Outros vírus respiratórios	3	2,4
Outros Coronavírus	2	1,6
Rinovírus	3	2,4
Total	124	100,0

Fonte: SES PE/SEVS/Cievs PE/Formsus

Nota: Dados provisórios sujeitos à alteração, dados de 16/09/2020

Foram notificados **3.302** casos de SRAG que evoluíram para óbito, destes **2.348** foram confirmados para SARS-CoV-2 (Figura 4).

Figura 4. Número de casos de SRAG com evolução para óbito, segundo vírus respiratório identificado. Recife, 2020



Fonte: SES PE/SEVS/Cievs PE/Formsus

Nota 1: Dados provisórios sujeitos à alteração, dados de 16/09/2020

Nota 2: Dois óbitos foram co-infecção sendo um com Influenza A e outro com Influenza A e Influenza B

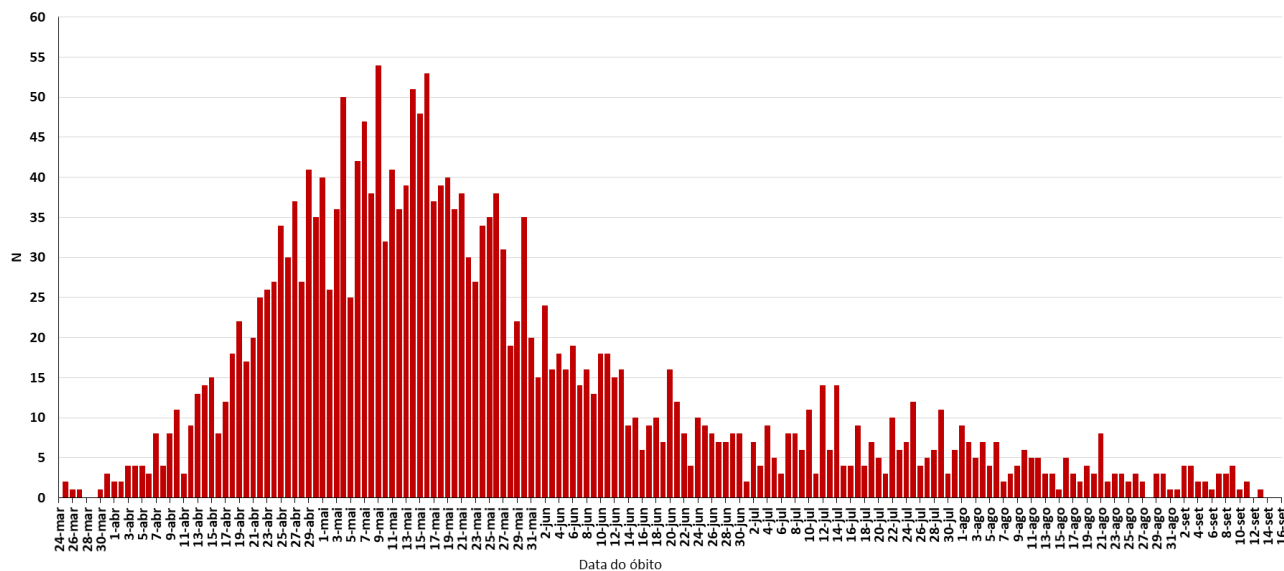
BOLETIM INFORMATIVO NOVO CORONAVÍRUS COVID-19

SECRETARIA DE SAÚDE DO RECIFE



PREFEITURA DO
RECIFE

Figura 5. Número de óbitos de SRAG confirmados para COVID-19, segundo data do óbito. Recife, 2020



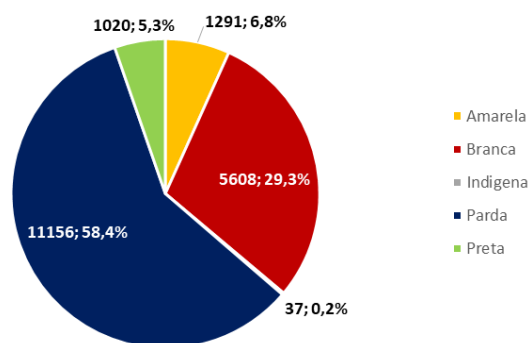
Fonte: SES PE/SEVS/Cievs PE/Formus

Nota: Dados provisórios sujeitos à alteração, dados de 16/09/2020

PERFIL DOS CASOS LEVES CONFIRMADOS PARA COVID-19

Em relação aos casos leves da doença, foram confirmados **24.031** casos: **58,5%** são do sexo feminino e **41,5%** do masculino; **63,7%** são negros e **36,3%** são não-negros e **23.699** já estão recuperados. Destacam-se as faixas etárias de 30 a 39 com **26,7%** e a de 40 a 49 anos com **24,1%** (Figura 6 e Tabela 4).

Figura 6. Número e proporção de casos leves confirmados de COVID -19, segundo raça/cor. Recife, 2020



Fonte: Sesau Recife/Devs/Cievs PE/e-SUS VE

Nota 1: Dados provisórios sujeitos à alteração, dados de 17/09/2020

Nota 2: 4.919 (20,5%) casos confirmados com raça/cor ignorada

Tabela 4. Número e proporção de casos leves confirmados de COVID-19, segundo faixa etária. Recife, 2020

Faixa Etária	N	%
0 a 9 anos	376	1,6
10 a 19 anos	632	2,6
20 a 29 anos	3506	14,6
30 a 39 anos	6420	26,7
40 a 49 anos	5782	24,1
50 a 59 anos	3993	16,6
60 a 69 anos	1950	8,1
70 a 79 anos	788	3,3
80 anos e mais	470	2,0
IGN	114	0,5
Total	24031	100,0

Fonte: Sesau Recife/Devs/Cievs PE/e-SUS VE

Nota: Dados provisórios sujeitos à alteração, dados de 17/09/2020

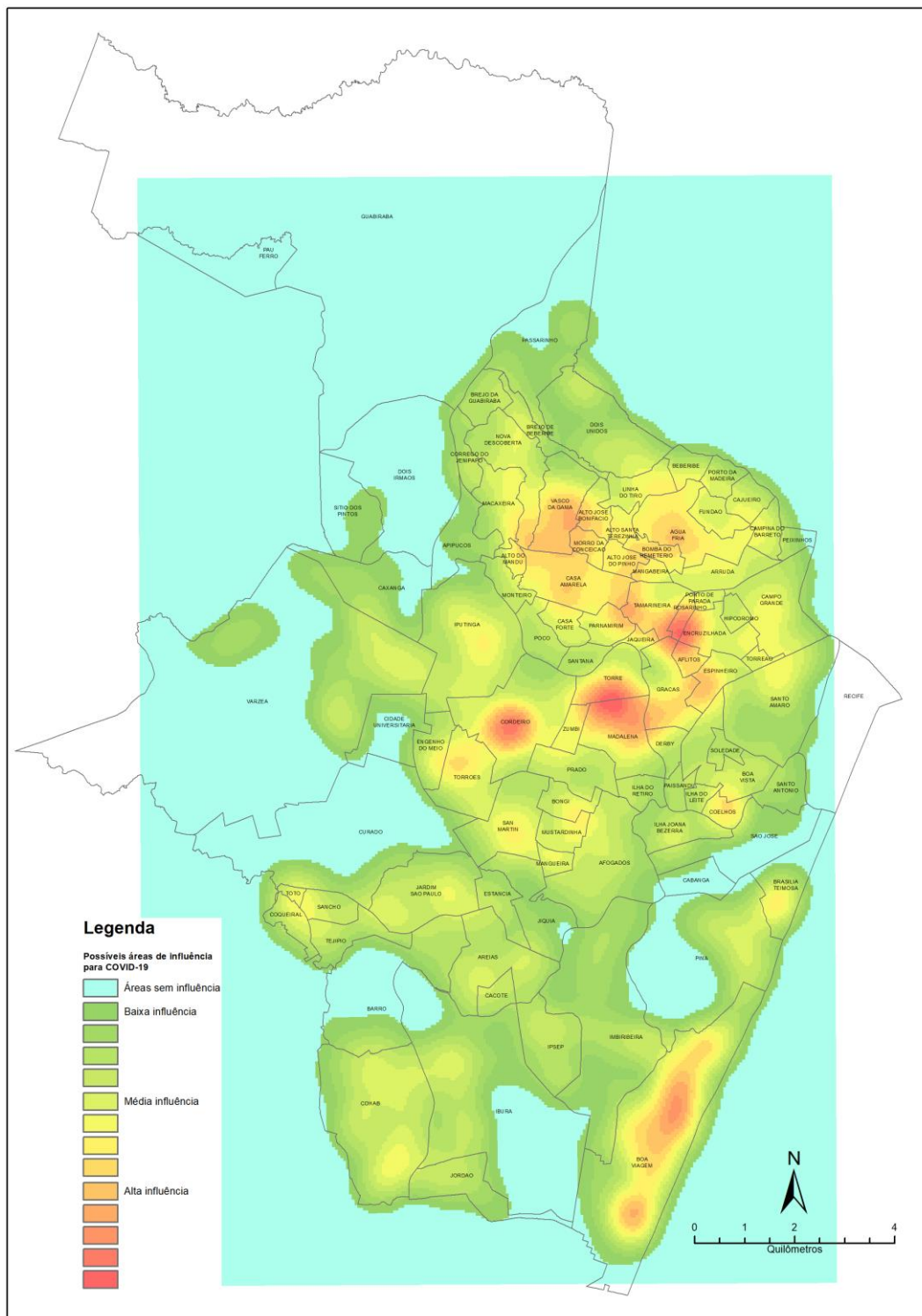
BOLETIM INFORMATIVO NOVO CORONAVÍRUS COVID-19

SECRETARIA DE SAÚDE DO RECIFE



PREFEITURA DO
RECIFE

DISTRIBUIÇÃO DOS CASOS DE COVID-19 NO RECIFE



BOLETIM INFORMATIVO NOVO CORONAVÍRUS

COVID-19

SECRETARIA DE SAÚDE DO RECIFE



PREFEITURA DO
RECIFE

LEITOS MUNICIPAIS PARA PACIENTES COM COVID-19

 PLANO MUNICIPAL DE CONTINGÊNCIA COVID-19 #juntospelavida		
	EM FUNCIONAMENTO	OCUPADOS
UTI	144	75
ENFERMARIA	173	81
TOTAL	317	156

ATENDIMENTOS DO SAMU 192 PARA CAUSAS RESPIRATÓRIAS

O Samu Metropolitano do Recife registrou, na última quarta-feira (16), **10** chamados por causas respiratórias, que resultaram em **08** acionamentos de ambulâncias para prestar socorro a pacientes com suspeita de covid-19.

SANITIZAÇÃO

Foram realizadas **92.044** visitas para sanitização de espaços públicos. Diariamente, mais de **130** profissionais da Vigilância Ambiental do Recife promovem a desinfecção de cerca de **600** locais de grande fluxo de pessoas, como equipamentos de saúde e de assistência social; mais de 350 paradas de ônibus, terminais integrados de passageiros e estações de BRT; a sede da Prefeitura, mercados públicos, agências da Caixa Econômica Federal, locais de distribuição de cestas básicas e outros pontos que possam gerar aglomerações. Foram empregados, até hoje, **606.465** litros da solução desinfetante com ação viricida de alto nível, cujo efeito tem início em até cinco minutos e o efeito residual atua por 24 horas.

AFASTAMENTO DE PROFISSIONAIS DE SAÚDE

Nesta quinta-feira (17), estão afastados **25** profissionais de saúde da rede municipal por suspeita ou confirmação de covid-19, desses sendo três médicos, três enfermeiros, oito técnicos em enfermagem e um auxiliar de enfermagem da Secretaria de Saúde (Sesau) do Recife.

Para outras informações sobre a pandemia no Recife:

<https://novocoronavirus.recife.pe.gov.br/>



PREFEITURA DO
RECIFE