



BOLETIM INFORMATIVO NOVO CORONAVÍRUS COVID-19

SECRETARIA DE SAÚDE DO RECIFE



Data de Emissão: 22/08/2020

RESUMO EPIDEMIOLÓGICO DA COVID-19 NO RECIFE

Neste sábado (22), o Recife confirmou **103** novos casos de covid-19, sendo todos leves. Também foram confirmadas **quatro** novas mortes laboratorialmente, todas de mulheres, sendo uma ocorrida em 24 de abril e, as demais, entre os dias 16 e 20 de agosto. As pacientes que foram a óbito tinham idades entre 56 e 99 anos. Assim, o município totaliza **30.537** casos confirmados de covid-19, sendo 21.688 casos leves da doença e 8.849 casos de srag. Destes últimos, **2.240** evoluíram para o óbito. Além disso, o Recife registra um total de **27.607** pacientes já recuperados da doença.

PANORAMA COVID-19

Mundo 23.330.339 CONTAMINADOS	807.070 ÓBITOS	15.833.526 RECUPERADOS
Brasil 3.582.362 CONTAMINADOS	114.250 ÓBITOS	2.709.638 RECUPERADOS
Pernambuco 118.027 CONTAMINADOS	7.364 ÓBITOS	98.667 RECUPERADOS
Recife 30.537 CONTAMINADOS	2.240 ÓBITOS	27.607 RECUPERADOS

FONTES: Worldometer, Ministério da Saúde, Secretaria de Saúde do Estado de Pernambuco e Secretaria de Saúde do Recife

ATUALIZAÇÃO
22/08/2020, 19h



PREFEITURA DO
RECIFE



BOLETIM INFORMATIVO NOVO CORONAVÍRUS COVID-19

SECRETARIA DE SAÚDE DO RECIFE



PERFIL DE SRAG DOS CASOS CONFIRMADOS PARA COVID-19

Foram confirmados **8.849** casos de SRAG para COVID-19 distribuídos em todos os distritos sanitários e em 94 bairros, destes **2.240** evoluíram para o óbito. Em relação aos distritos sanitários (DS), destacaram-se o IV com **18,8%**, o VI com **15,7%** e o V com **14,7%** dos casos confirmados (Tabela 1).

Tabela 1. Casos confirmados de COVID-19, segundo DS e bairro de residência. Recife, 2020

DISTRITO SANITÁRIO/BAIRRO	Confirmados		Óbitos
	N	%	N
DS I	545	6,2	137
Boa Vista	128	1,4	30
Cabanga	9	0,1	1
Coelhos	50	0,6	18
Ilha do Leite	21	0,2	4
Ilha Joana Bezerra	74	0,8	19
Paissandu	15	0,2	3
Recife	4	0,0	0
Santo Amaro	178	2,0	44
Santo Antonio	11	0,1	1
Sao Jose	40	0,5	14
Soledade	15	0,2	3
DS II	1281	14,5	366
Agua Fria	238	2,7	79
Alto Santa Teresinha	27	0,3	10
Arruda	93	1,1	24
Beberibe	43	0,5	19
Bomba do Hemeterio	58	0,7	18
Cajueiro	55	0,6	19
Campina do Barreto	58	0,7	16
Campo Grande	177	2,0	41
Dois Unidos	171	1,9	62
Encruzilhada	107	1,2	18
Fundao	35	0,4	10
Hipodromo	15	0,2	3
Linha do Tiro	72	0,8	21
Peixinhos	8	0,1	2
Ponto de Parada	9	0,1	3
Porto da Madeira	29	0,3	10
Rosarinho	75	0,8	8
Torreao	11	0,1	3
DS III	1004	11,3	166
Aflitos	40	0,5	5
Alto do Mandu	25	0,3	6
Apipucos	39	0,4	1
Casa Amarela	247	2,8	55
Casa Forte	88	1,0	15
Derby	27	0,3	2
Dois Irmaos	19	0,2	5
Espinheiro	102	1,2	22
Gracas	138	1,6	11
Jaqueira	21	0,2	6
Monteiro	18	0,2	4
Parnamirim	58	0,7	3
Poço	39	0,4	4
Santana	22	0,2	5
Sítio dos Pintos	18	0,2	6
Tamarineira	103	1,2	16



BOLETIM INFORMATIVO NOVO CORONAVÍRUS

COVID-19**SECRETARIA DE SAÚDE DO RECIFE****PREFEITURA DO
RECIFE**

DISTRITO SANITÁRIO/BAIRRO	Confirmados		Óbitos
	N	%	N
DS IV	1664	18,8	376
Caxanga	51	0,6	10
Cidade Universitaria	12	0,1	4
Cordeiro	231	2,6	54
Engenho do Meio	61	0,7	17
Ilha do Retiro	32	0,4	4
Iputinga	294	3,3	70
Madalena	228	2,6	30
Prado	65	0,7	17
Torre	153	1,7	29
Torroes	158	1,8	45
Varzea	346	3,9	86
Zumbi	33	0,4	10
DS V	1305	14,7	421
Afogados	170	1,9	59
Areias	175	2,0	50
Barro	79	0,9	27
Bongi	65	0,7	19
Cacote	24	0,3	8
Coqueiral	52	0,6	23
Curado	67	0,8	21
Estancia	50	0,6	19
Jardim São Paulo	177	2,0	54
Jiquia	37	0,4	12
Mangueira	49	0,6	19
Mustardinha	47	0,5	21
San Martin	154	1,7	38
Sancho	56	0,6	10
Tejipio	74	0,8	26
Totó	29	0,3	15
DS VI	1385	15,7	296
Boa Viagem	790	8,9	142
Brasilia Teimosa	86	1,0	29
Imbiribeira	241	2,7	52
Ipsep	123	1,4	36
Pina	145	1,6	37
DS VII	841	9,5	260
Alto Jose Bonifacio	56	0,6	20
Alto Jose do Pinho	60	0,7	16
Brejo da Guabiraba	45	0,5	13
Brejo de Beberibe	32	0,4	15
Corrego do Jenipapo	45	0,5	16
Guabiraba	33	0,4	7
Macaxeira	87	1,0	21
Mangabeira	24	0,3	7
Morro da Conceicao	42	0,5	13
Nova Descoberta	175	2,0	55
Passarinho	73	0,8	15
Pau Ferro ²	1	0,0	0
Vasco da Gama	168	1,9	62
DS VIII	727	8,2	215
Cohab	307	3,5	98
Ibura	320	3,6	87
Jordao	100	1,1	30
Ign	97	1,1	3
Total	8849	100,0	2240

Fonte: SES PE/SEVS/Cievs PE/FormSus

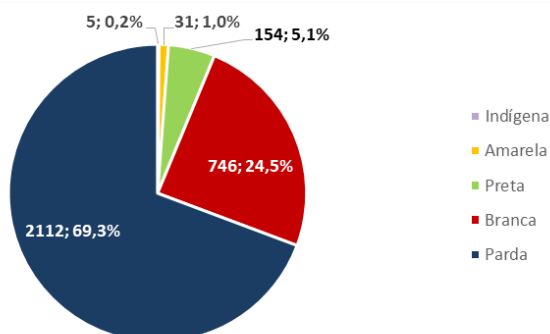
Nota: Dados provisórios sujeitos à alteração, dados de 21/08/2020.

**PREFEITURA DO
RECIFE**



Em relação ao sexo, **52,2%** dos casos confirmados são sexo feminino e **47,8%** do masculino e **74,3%** são negros e **25,7%** são não-negros. Destacam-se as faixas etárias de 40 a 49 com **17,2%** e a de 50 a 59 anos com **17,1%** dos casos confirmados (Figura 1 e Tabela 2).

Figura 1. Número de casos de SRAG confirmados para COVID-19, segundo raça/cor. Recife, 2020



Fonte: SES PE/SEVS/Cievs PE/Formsus

Nota 1: Dados provisórios sujeitos à alteração, dados de 21/08/2020

Nota 2: 5.801 (65,6%) casos confirmados com raça/cor ignorada

Tabela 2. Número e proporção de casos de SRAG confirmados para COVID -19, segundo faixa etária. Recife, 2020

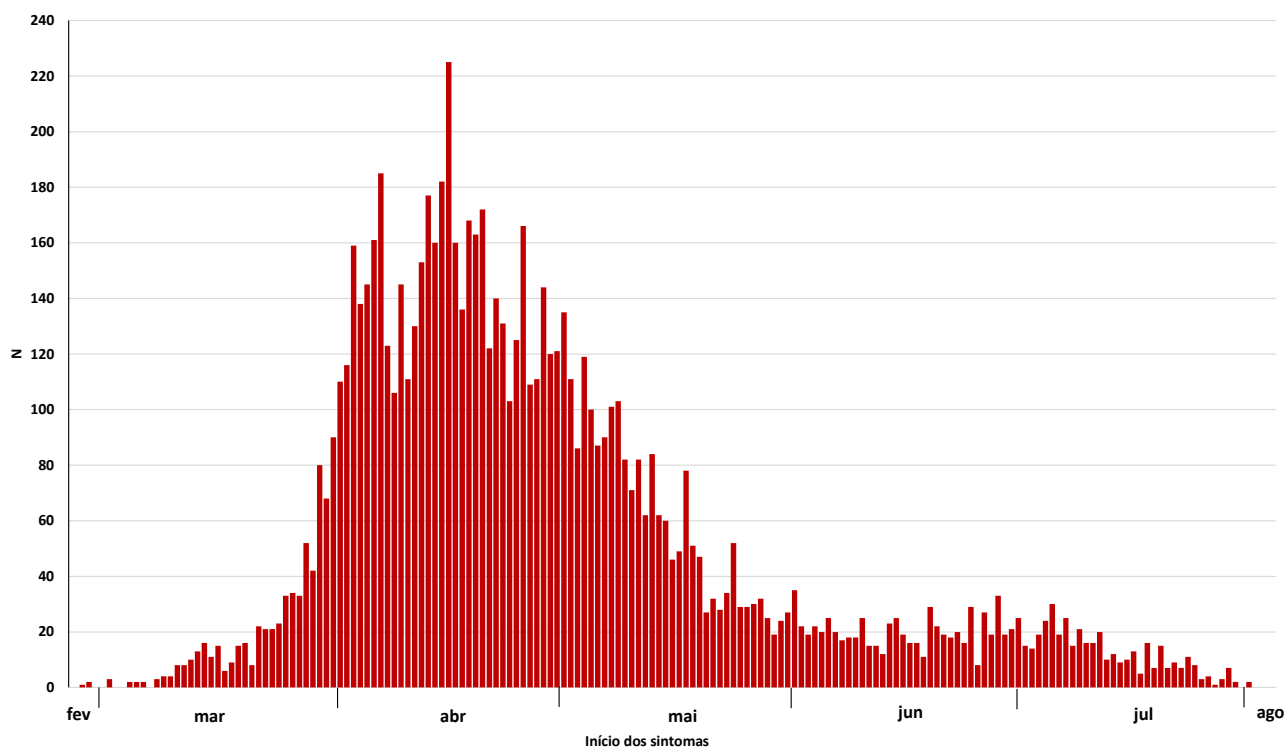
Faixa Etária	N	%
0 a 9 anos	182	2,1
10 a 19 anos	96	1,1
20 a 29 anos	625	7,1
30 a 39 anos	1400	15,8
40 a 49 anos	1525	17,2
50 a 59 anos	1509	17,1
60 a 69 anos	1338	15,1
70 a 79 anos	1103	12,5
80 anos e mais	1071	12,1
Total	8849	100,0

Fonte: SES PE/SEVS/Cievs PE/Formsus

Nota: Dados provisórios sujeitos à alteração, dados de 21/08/2020



Figura 2. Número de casos de SRAG confirmados para COVID-19, segundo data de início dos sintomas. Recife, 2020



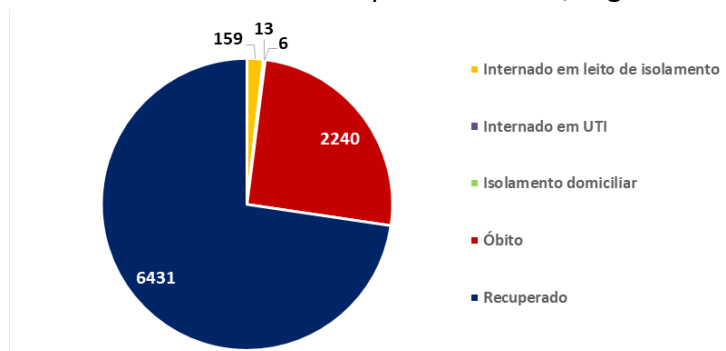
Fonte: SES PE/SEVS/Cievs PE/Formsus

Nota 1: Dados provisórios sujeitos à alteração, dados de 21/08/2020

Nota 2: 268 casos confirmados com data de início dos sintomas ignorada

Dos casos graves, **06 (0,1%)** evoluíram bem, receberam alta e se encontram em isolamento domiciliar, **6.431 (72,7%)** já se recuperaram da doença, **172 (1,9%)** estão internados tanto na rede pública quanto na privada (13 em leitos de UTI e 159 em enfermaria) e **2.240 (25,3%)** evoluíram para o óbito (Figura 3).

Figura 3. Número de casos confirmados de SRAG para COVID-19, segundo evolução. Recife, 2020



Fonte: SES PE/SEVS/Cievs PE/Formsus

Nota: Dados provisórios sujeitos à alteração, dados de 21/08/2020



Tabela 3. Número e proporção de casos de SRAG descartados para COVID-19, segundo vírus respiratório identificado. Recife, 2020

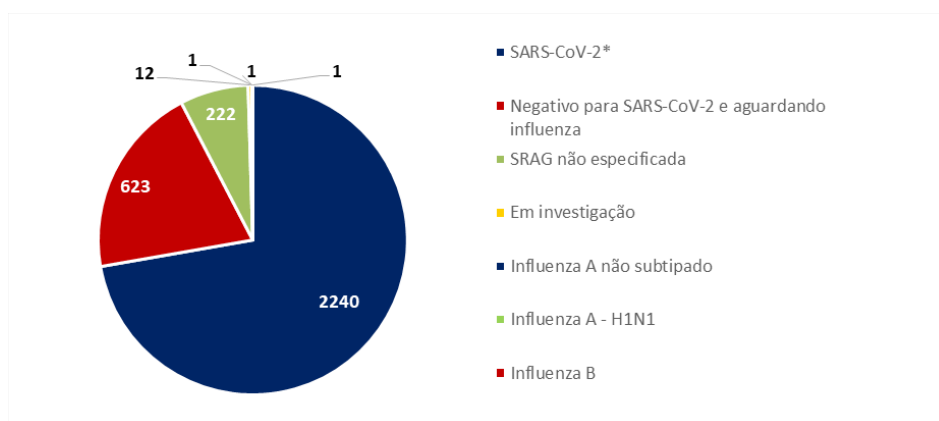
Vírus	N	%
Influenza A não subtipado	57	45,6
Influenza B	34	27,2
Influenza A H1N1	23	18,4
Influenza A e B	3	2,4
Outros vírus respiratórios	3	2,4
Outros Coronavírus	2	1,6
Rinovírus	3	2,4
Total	125	100,0

Fonte: SES PE/SEVS/Cievs PE/Formsus

Nota: Dados provisórios sujeitos à alteração, dados de 21/08/2020

Foram notificados **3.100** casos de SRAG que evoluíram para óbito, destes **2.240** foram confirmados para SARS-CoV-2 (Figura 4).

Figura 4. Número de casos de SRAG com evolução para óbito, segundo vírus respiratório identificado. Recife, 2020



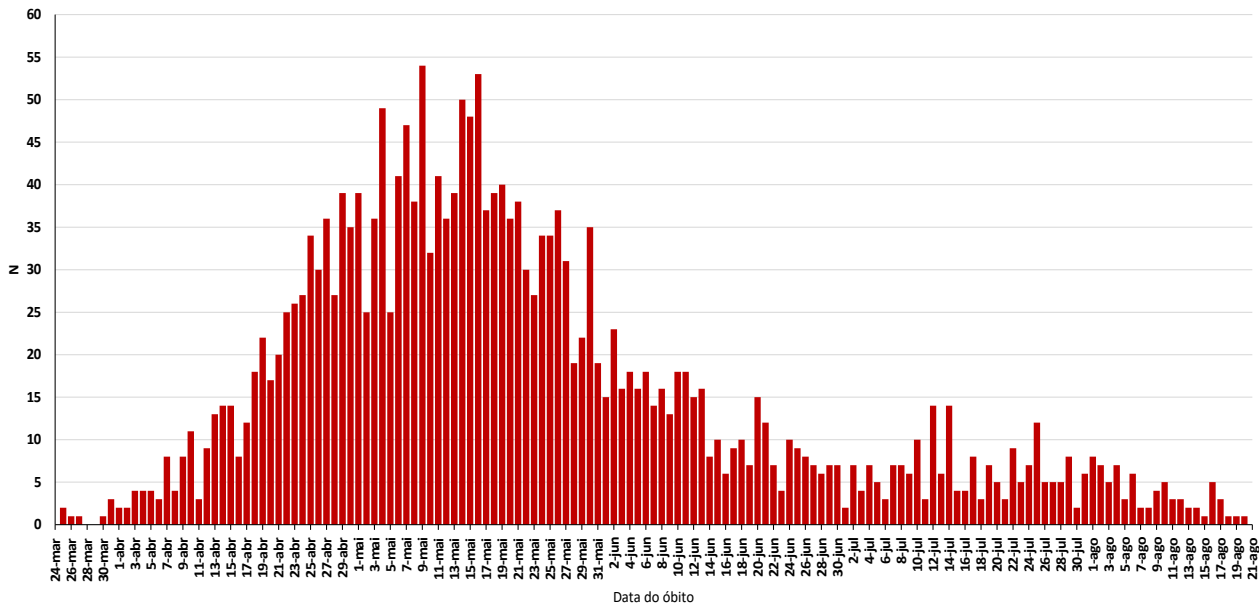
Fonte: SES PE/SEVS/Cievs PE/Formsus

Nota 1: Dados provisórios sujeitos à alteração, dados de 21/08/2020

Nota 2: Dois óbitos foram co-infecção sendo um com Influenza A e outro com Influenza A e Influenza B



Figura 5. Número de óbitos de SRAG confirmados para COVID-19, segundo data do óbito. Recife, 2020



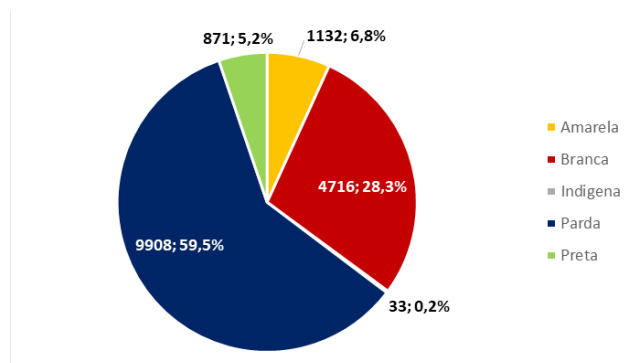
Fonte: SES PE/SEVS/Cievs PE/Formus

Nota: Dados provisórios sujeitos à alteração, dados de 21/08/2020

PERFIL DOS CASOS LEVES CONFIRMADOS PARA COVID-19

Em relação aos casos leves da doença, foram confirmados **21.688** casos: **58,3%** são do sexo feminino e **41,7%** do masculino; **64,7%** são negros e **35,3%** são não-negros e **21.176** já estão recuperados. Destacam-se as faixas etárias de 30 a 39 com **26,8%** e a de 40 a 49 anos com **24,4%** (Figura 6 e Tabela 4).

Figura 6. Número e proporção de casos leves confirmados de COVID -19, segundo raça/cor. Recife, 2020



Fonte: SES PE/SEVS/Cievs PE/e-SUS VE

Nota 1: Dados provisórios sujeitos à alteração, dados de 21/08/2020

Nota 2: 5.028 (23,2%) casos confirmados com raça/cor ignorada



Tabela 4. Número e proporção de casos leves confirmados de COVID-19, segundo faixa etária. Recife, 2020

Faixa Etária	N	%
0 a 9 anos	318	3,3
10 a 19 anos	491	2,2
20 a 29 anos	3021	13,8
30 a 39 anos	5796	26,8
40 a 49 anos	5269	24,4
50 a 59 anos	3509	16,1
60 a 69 anos	1706	7,8
70 a 79 anos	736	3,4
80 anos e mais	453	2,1
IGN	389	100,0
Total	21688	100,0

Fonte: SES PE/SEVS/Cievs PE/e-SUS VE

Nota: Dados provisórios sujeitos à alteração, dados de 21/08/2020



BOLETIM INFORMATIVO NOVO CORONAVÍRUS COVID-19

SECRETARIA DE SAÚDE DO RECIFE



LEITOS MUNICIPAIS PARA PACIENTES COM COVID-19

 PLANO MUNICIPAL DE CONTINGÊNCIA COVID-19 #juntospelavida		
	EM FUNCIONAMENTO	OCUPADOS
UTI	248	109
ENFERMARIA	222	91
TOTAL	470	200

SANITIZAÇÃO

Foram realizadas **77.035** visitas para sanitização de espaços públicos. Diariamente, mais de **130** profissionais da Vigilância Ambiental do Recife promovem a desinfecção de cerca de **700** locais de grande fluxo de pessoas, como equipamentos de saúde e de assistência social; mais de 350 paradas de ônibus, terminais integrados de passageiros e estações de BRT; a sede da Prefeitura, mercados públicos, agências da Caixa Econômica Federal, locais de distribuição de cestas básicas e outros pontos que possam gerar aglomerações. Foram empregados, até hoje, **558.265** litros da solução desinfetante com ação viricida de alto nível, cujo efeito tem início em até cinco minutos e o efeito residual atua por 24 horas.

AFASTAMENTO DE PROFISSIONAIS DE SAÚDE

Neste sábado (22), estão afastados **49** profissionais de saúde da rede municipal por suspeita ou confirmação de covid-19, desses sendo seis médicos, oito enfermeiros, 16 técnicos em enfermagem e cinco auxiliares de enfermagem da Secretaria de Saúde (Sesau) do Recife.

Para outras informações sobre a pandemia no Recife:

<https://novocoronavirus.recife.pe.gov.br/>



PREFEITURA DO
RECIFE