

Plano de Enfrentamento às  
Arboviroses Transmitidas  
pelo *Aedes aegypti*  
Recife - 2019



# Papel da mídia na disseminação das informações



HOME > CIDADES > SAÚDE

**Projeto estimula monitoramento do *Aedes aegypti* no Recife**

Com uma colaboração de poucos minutos semanais, os



SAÚDE

**Recife não está mais em epidemia de dengue, chikungunya e zika vírus**

De acordo com a Secretaria de Saúde do Recife, em alguns bairros a redução dos números de infestação chegou a 60%

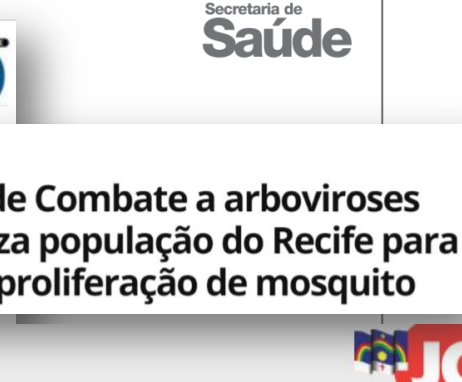
Publicado em: 02/09/2016 18:09 Atualizado em:



**Brigada Contra o Mosquito chega ao Colégio Fazer Crescer**

Alunos acompanharam a colocação da ovitrapa, armadilha onde fêmea coloca ovos

Publicado em: 18/05/2018 10:30 Atualizado em: 18/05/2018 10:39



**Dia D de Combate a arboviroses mobiliza população do Recife para evitar proliferação de mosquito**



**Recife usará mosquitos estéreis para diminuir em até 80% a população do transmissor das arboviroses**

Ação deve começar pelo Morro da Conceição, Mangabeira e Macaxeira, bairros da Zona Norte, onde a incidência do mosquito é maior.

Publicado em: 22/03/2018 07:40 Atualizado em: 22/03/2018 08:12



**Com redução dos casos arboviroses, Recife diz estar livre da epidemia**

Secretaria de Saúde do Recife destaca que a cidade passou a apresentar um cenário de controle das infecções pelos três vírus na população



**Recife vai usar mosquitos estéreis para reduzir população do *Aedes aegypti*, transmissor das arboviroses**

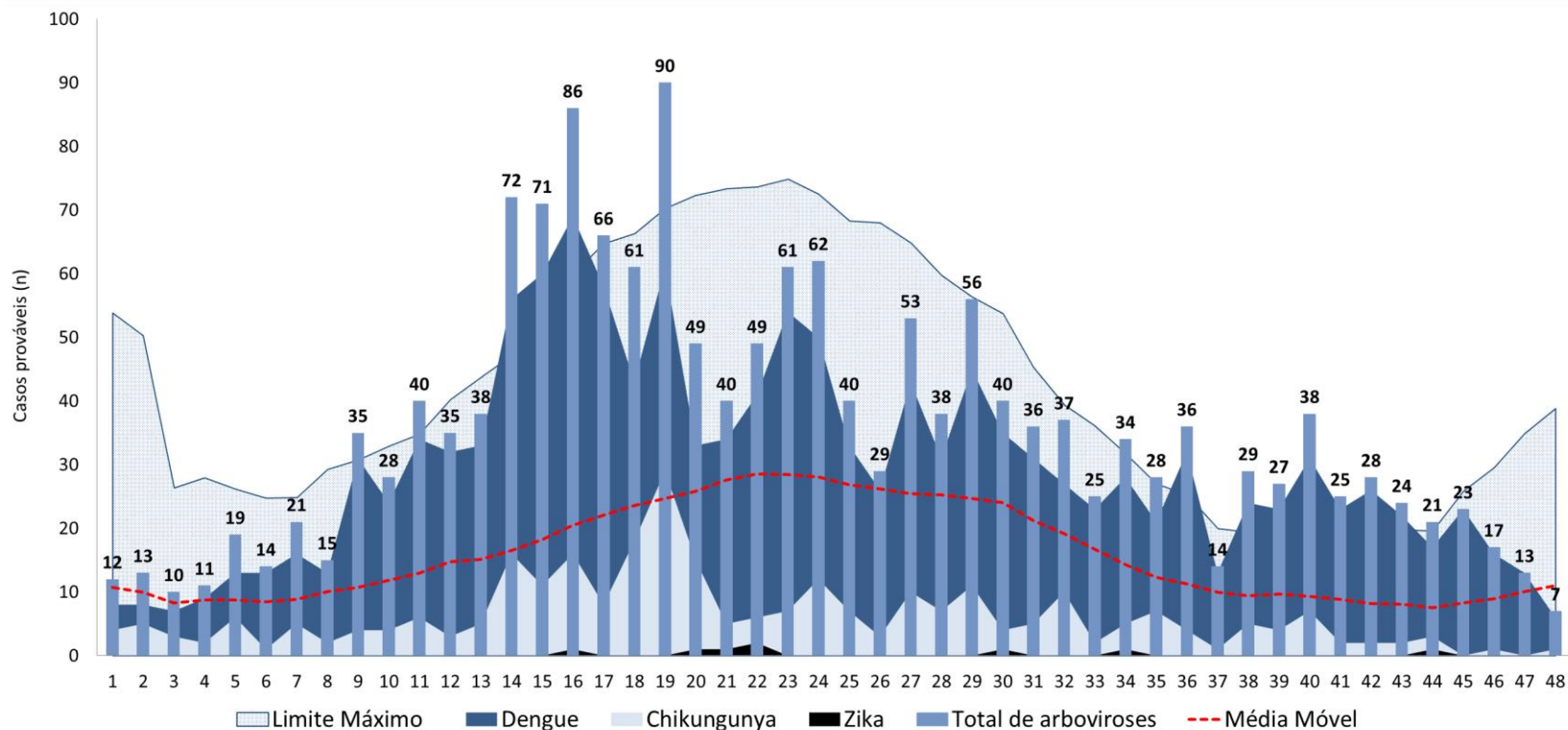


**Aplicativo auxilia combate ao *Aedes Aegypti* e a muriçocas no Recife**



**Recife vai usar mosquitos estéreis para reduzir população do *Aedes aegypti*, transmissor das arboviroses**

Diagrama de controle dos casos prováveis das arboviroses por semana epidemiológica.  
Recife, 2018



Diferença 2018 e 2017	Notificados	Confirmados
Casos	↓ -18,3%	↓ -16,3%
Óbitos	↓ -54,0%	↓ -100%

Fonte: Sesau Recife/Devs/Uvepi/Sinan

\*Dados provisórios sujeitos à alteração, base de dados de 05/12/2018.

Nota: Casos prováveis referem-se aos casos notificados, exceto os descartados.

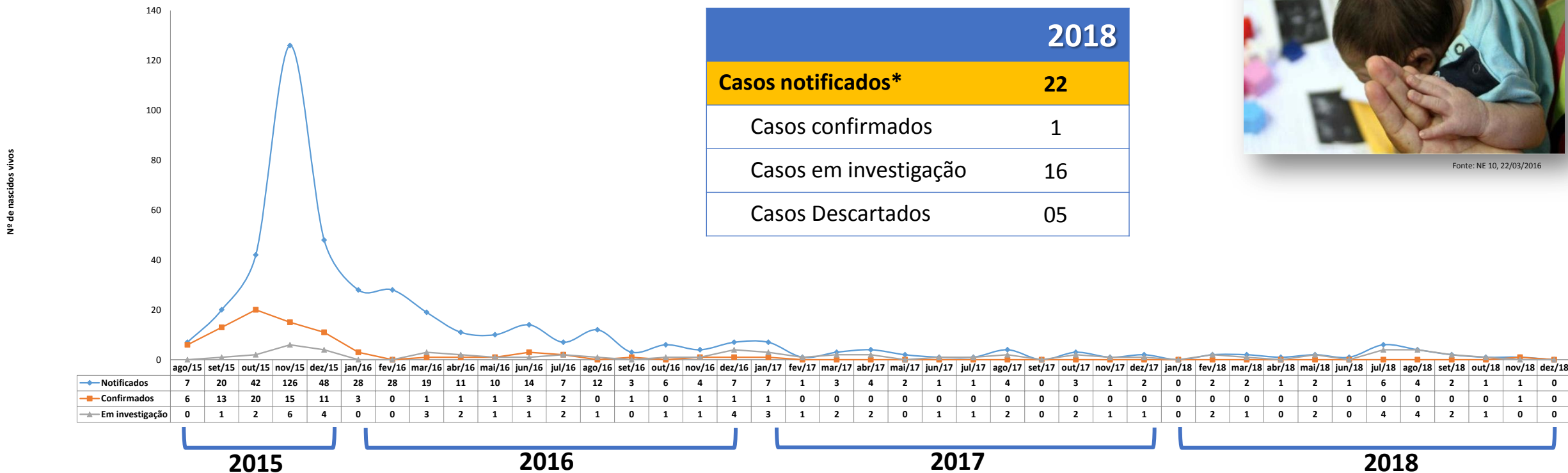


# Situação da Microcefalia

Nº de crianças com SCZ, segundo mês/ano de nascimento no período de agosto de 2015 a outubro de 2018. Recife, Pernambuco



Fonte: NE 10, 22/03/2016



Fonte: Secretaria de Saúde do Recife/ Devs/ Uvepi /Cievs Recife

Dados notificados até 01/12/2018, sujeitos à revisão

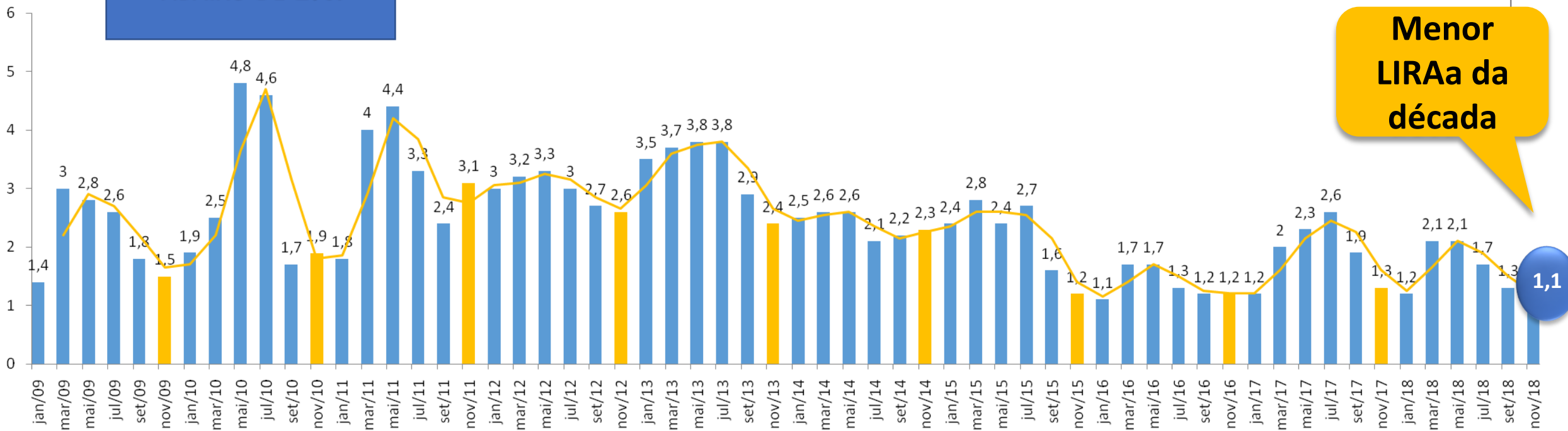
Nota 1: Não foram classificados para análise 02 casos diagnosticados intra-útero e 09 casos de natimortos



# Série histórica do índice vetorial no Recife de 2009 a 2018 (LIRAa)

**HOJE, 67% DOS BAIROS ESTÃO ABAIXO DE 1%.**

Série histórica do índice vetorial no LIRAa 06									
2009	2010	2011	2012	2013	2014	2015	2016	2017	<b>2018</b>
1,5	1,9	3,1	2,6	2,4	2,3	1,2	1,2	1,3	<b>1,1</b>



## CONSOLIDADO DAS AÇÕES

**Plano Integrado  
de ações para  
2019**

17   
SECRETARIAS E ÓRGÃOS ENVOLVIDOS

51   
AÇÕES GERAIS

31   
AÇÕES DA SAÚDE

82   
TOTAL DE AÇÕES

## AMPLIAÇÃO DO USO DE MÍDIAS DIGITAIS PARA MOBILIZAÇÃO CONTINUADA DA SOCIEDADE

**RECIFE NO COMBATE AO MOSQUITO**  
UMA LUTA PELA VIDA.

**Veja como acabar com o mosquito:**

- Mantenha as CAIXAS D'ÁGUA, TONÉIS e TANQUES sempre bem tampados.
- Deixe as GARRAFAS vazias com a boca para baixo e guarde os PNEUS em local coberto.
- Retire a água da BANDEJA EXTERNA DA GELADEIRA pelo menos uma vez por semana e lave-a com sabão.
- Encha de areia até a borda os pratinhos dos vasos de PLANTA.
- Coloque o LIXO em sacos plásticos e mantenha a tampa bem fechada. Não jogue lixo em terrenos baldios.
- Remova folhas e galhos e tudo o que possa impedir a passagem da água pelas CALHAS.
- Lave os BEBEDOUROS DE ANIMAIS com escova, água e sabão semanalmente.
- Verifique se todos os RALOS da casa não estão entupidos. Limpe-os pelo menos uma vez por semana.
- Não deixe água da chuva acumulada sobre a LAJE.
- Lave semanalmente por dentro, com escova e sabão, JARRAS, POTES, BALDES, TANQUES utilizados para armazenar água.

Fique atento: todos esses utensílios devem ser lavados e a água despejada em local seco.

**Sobre os casos de microcefalia na região Nordeste, O Ministério da Saúde orienta às gestantes:**

- Ter a gestação acompanhada em consultas pré-natal, realizando todos os exames recomendados pelo seu médico.
- Não consumir bebidas alcoólicas ou qualquer tipo de drogas.
- Não utilizar medicamentos sem a orientação médica.
- Evitar contato com pessoas com febre, manchas vermelhas ou infecções.
- Adotar medidas que possam reduzir a presença de mosquitos transmissores de doenças, com a eliminação de criadouros.
- Proteger-se de mosquitos – manter portas e janelas fechadas ou teladas, usar calça e camisa de manga comprida e utilizar repelentes indicados para gestantes.

**RECIFE**  
PREFEITURA DA CIDADE

**JUNTOS FAZEMOS UMA CIDADE MELHOR**

**QUANTO MENOS MOSQUITOS, MENOS DENGUE, ZIKA E CHIKUNGUNYA.**

**RETIRE A ÁGUA ACUMULADA DOS PRATINHOS DE PLANTA E ENCHA COM AREIA.**

**RECIFE**  
PREFEITURA DA CIDADE  
recife.pe.gov.br

**RECIFE NO COMBATE AO MOSQUITO**  
UMA LUTA PELA VIDA.

**RECIFE CONTRA A DENGUE A ZIKA E A CHIKUNGUNYA**



# Ações permanentes e grandes eventos



FESTA DO MORRO



CARNAVAL





## Entrega camisas UV, crachás para ASACEs e supervisores



Saúde Ambiental digital implantado no DS VI: 60 ASACES

# Informatização do trabalho dos ASACES

Controle dos Vetores



## Controle dos Vetores das Arboviroses



Visitas Informadas

121

Imóveis com Vistorias Pendentes

126

Criadouros de Aedes Encontrados

15

Criadouros de Culex Encontrados

0

Ovitrampas Positivas

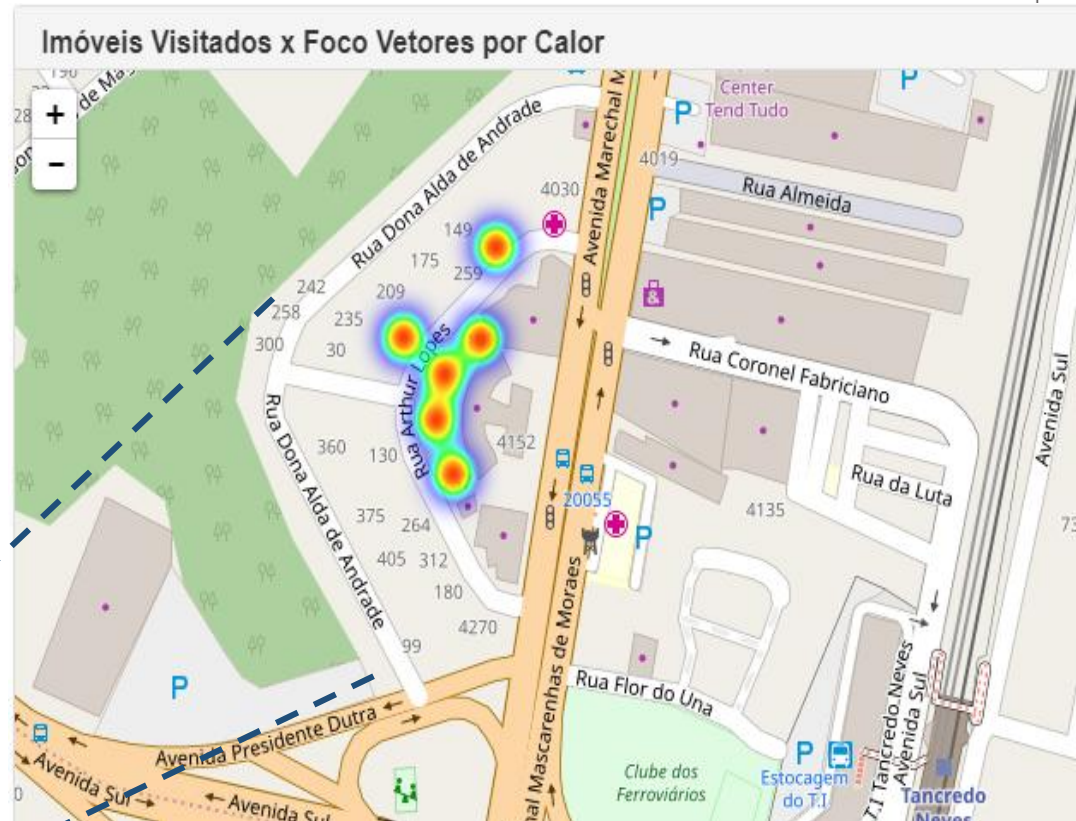
0

Filtros em Uso - Limpar

Tempo :03/12/2018 até 03/12/2018

Bairros:IMBIRIBEIRA||

Situação do Imovel:Inspeccionado ||



JÁ CAPACITADOS: DSI, DSIII, DSVI E DSVII



# Brigada de combate ao mosquito



114  
BRIGADAS  
IMPLANTADAS



734  
BRIGADISTAS  
TREINADOS

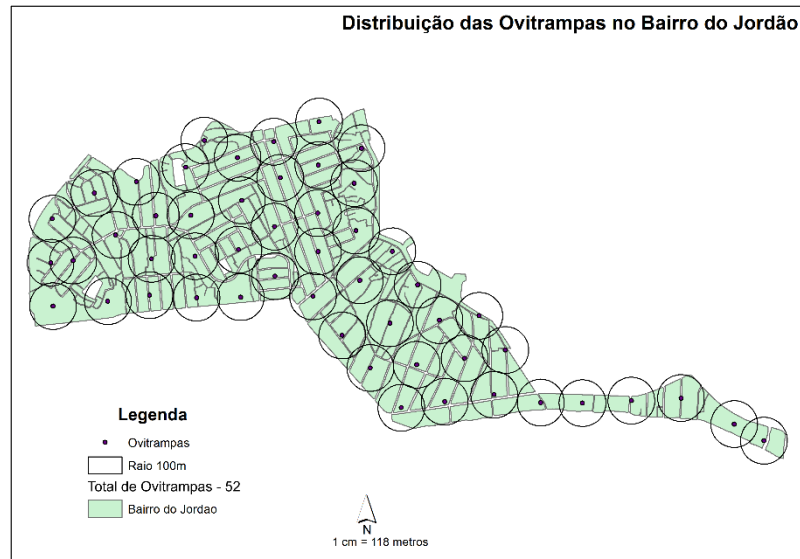
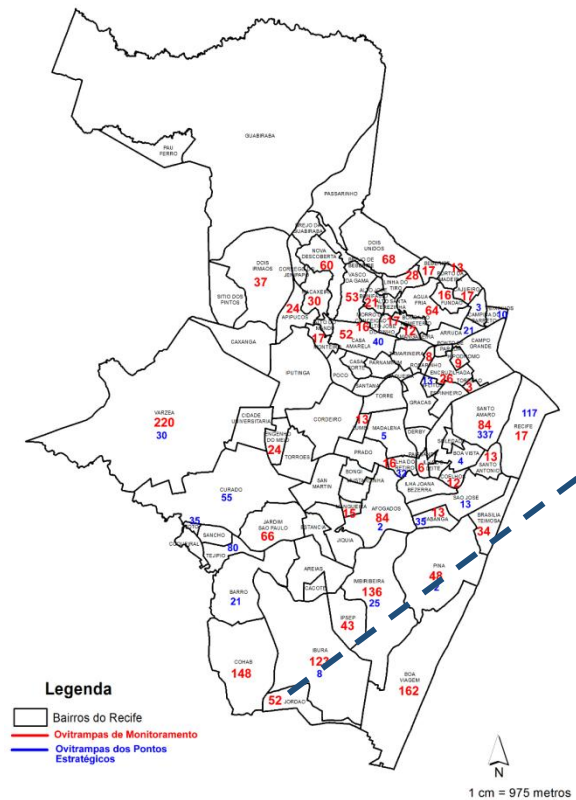
## PLANO INTEGRADO DE AÇÕES PARA 2019

**IMPLANTAÇÃO DAS BRIGADAS NAS ESCOLAS MUNICIPAIS E INSTITUIÇÕES DE NÍVEL SUPERIOR,  
ENFATIZANDO O PAPEL DOS ESTUDANTES COMO POTENCIAIS MULTIPLICADORES**



# Ovitrapas

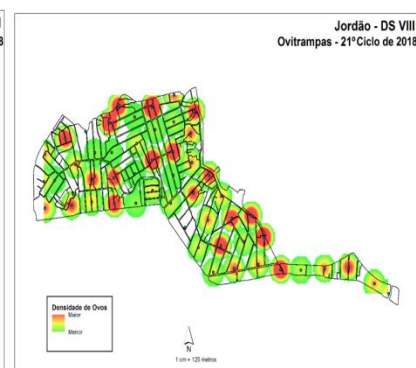
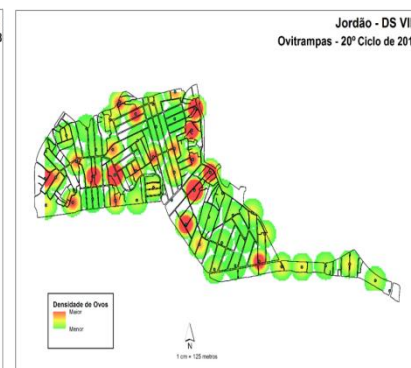
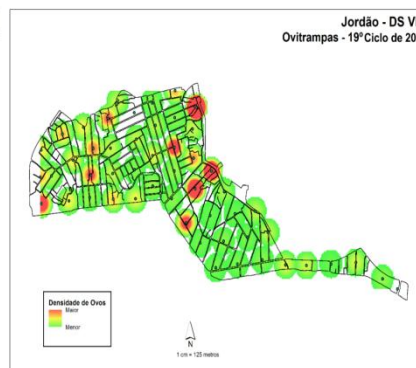
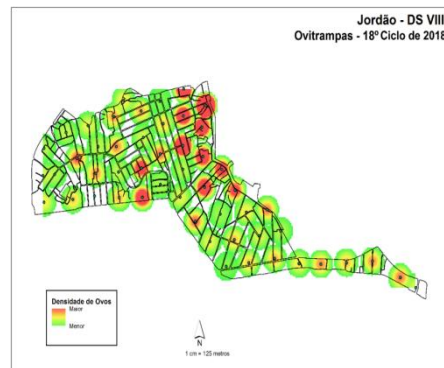
Total de Ovitrapas Instaladas nos Bairros da Cidade do Recife



45 bairros

## VANTAGENS

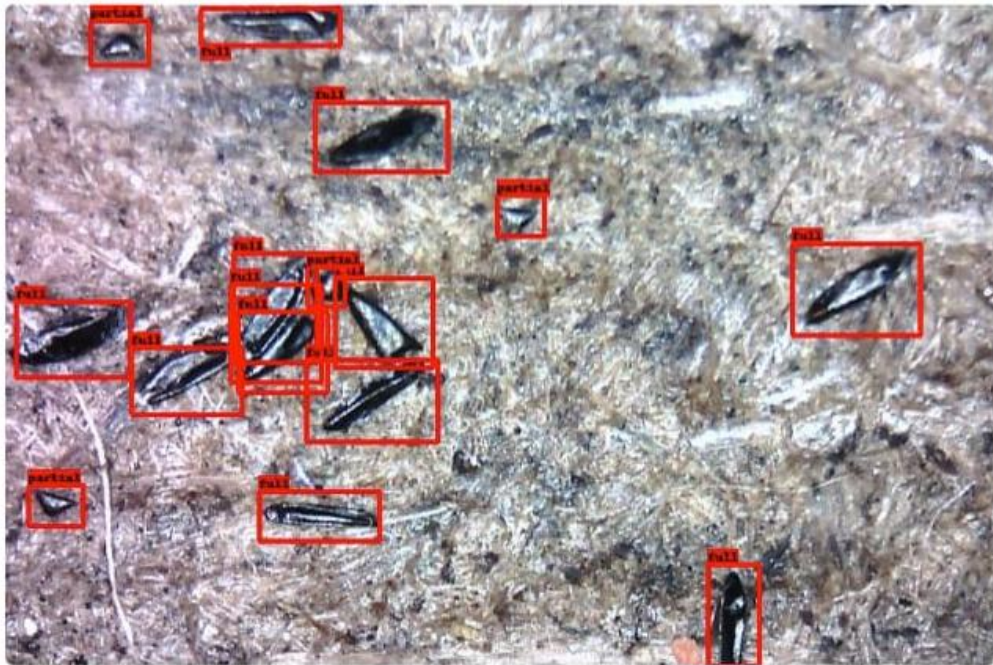
- Possibilidade de avaliação quinzenal;
- Seleção de quarteirões prioritários para intervenção imediata;
- Eliminação de cerca de 280 mil ovos/quinzena.



## Resultados

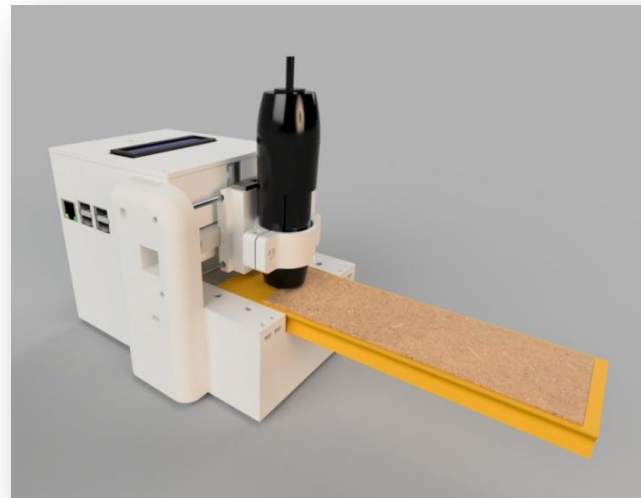
Objeto detectado	Contagem
Full	12
Partial	4

Contagem total: 16



## UNIVERSALIZAÇÃO DO USO DAS OVITRAMPAS

- Leitura automatizada do quantitativo de ovos;
- Intensificação do controle vetorial.



## Proposta metodológica para a estratificação de áreas de risco de transmissão dos vírus



**Parâmetros:** epidemiológicos, entomológicos, ambientais, climáticos e sóciodemográficos.

Componente de informação, educação e comunicação

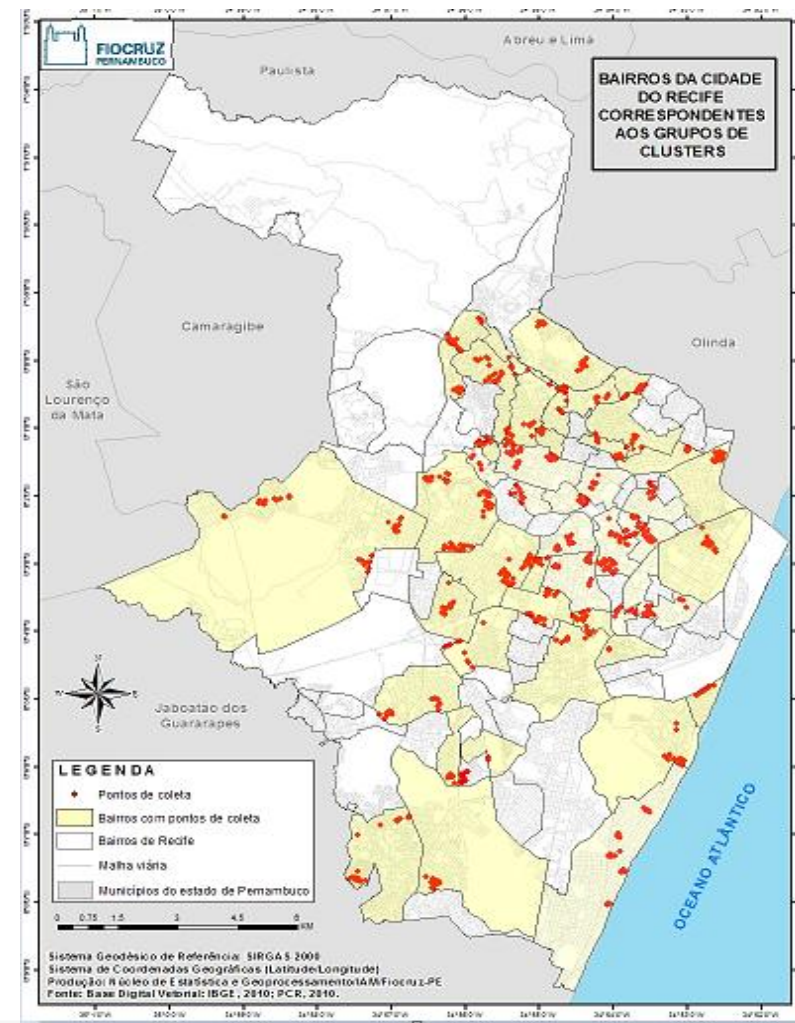
(Coordenação: Prof. Nildimar Honório)



## APOIO AO INQUÉRITO EPIDEMIOLÓGICO DO INSTITUTO AGGEU MAGALHÃES – FIOCRUZ

3105 indivíduos / cerca de 990 domicílios;

Bairros: 46



Inquérito  
de Arboviroses  
do Recife

Zika  
Dengue  
Chikungunya



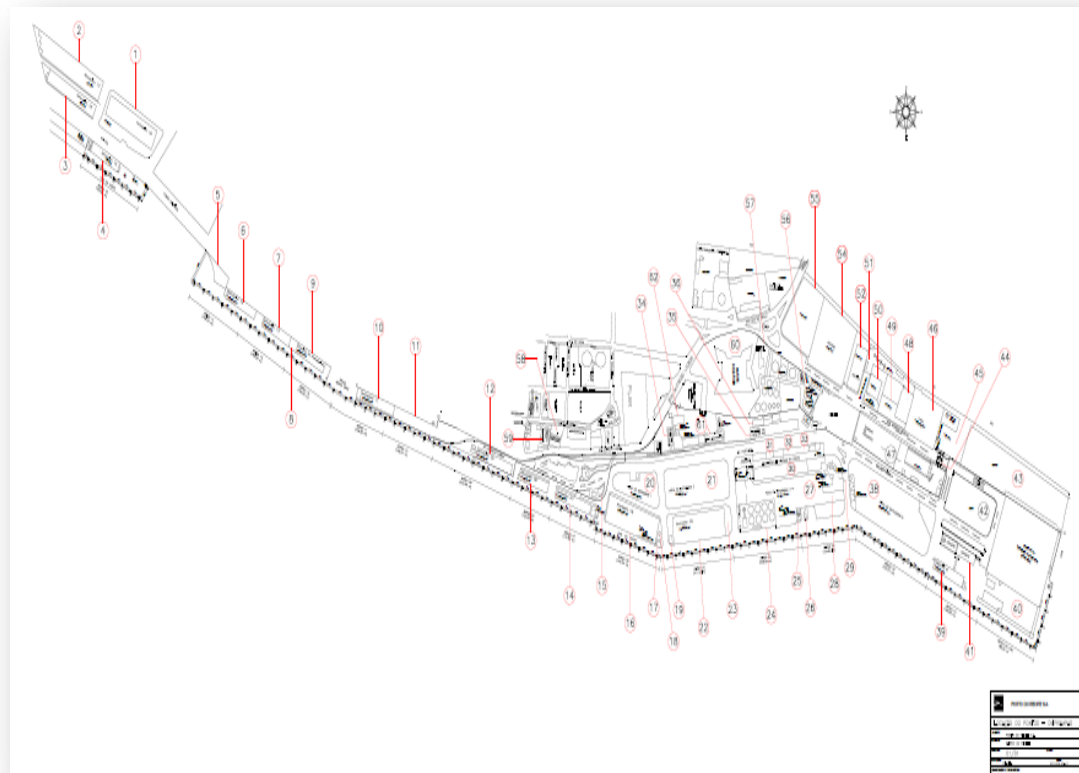
Ministério da Saúde  
FIOCRUZ  
Fundação Oswaldo Cruz  
Centro de Pesquisas Aggeu Magalhães



RECIFE  
PREFEITURA DA CIDADE

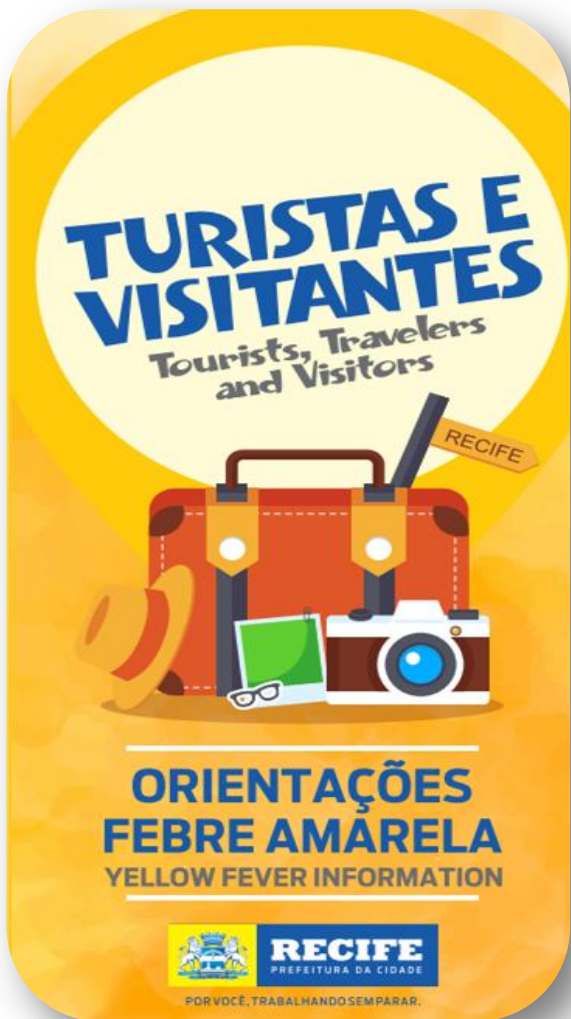


## VIGILÂNCIA AMPLIADA EM PARCERIA COM O LIKA E FIOCRUZ: APERFEIÇOAMENTO E REFORÇO DAS AÇÕES NO PORTO, AEROPORTO, TIP



INSTALAÇÃO DAS ARMADILHAS BG PARA CAPTURA DE MOSQUITOS ADULTOS  
E REALIZAÇÃO DE TESTAGEM PARA IDENTIFICAÇÃO DE VÍRUS (PCR)

## Vigilância da Febre Amarela

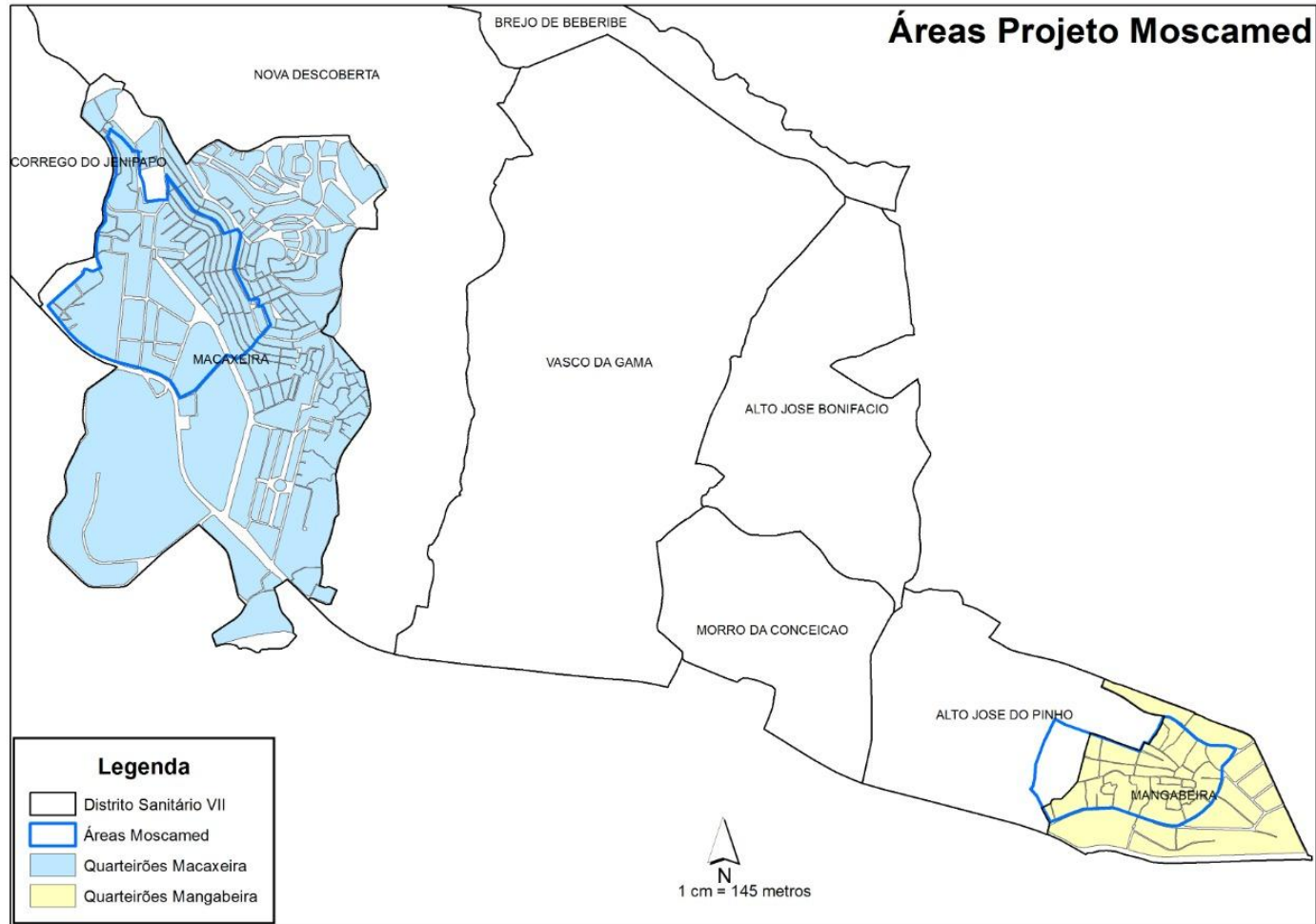


- Vigilância ativa – *Epizootias*
- Monitoramento de rumores – CIEVS
- Atualização para profissionais: SAMU, 4 Policlínicas e Hospital Pediátrico, totalizando 105 profissionais
- Informação para viajantes

Recife - Área livre para febre amarela



# Técnica do Inseto Estéril



## ETAPAS

1

- **Pré-liberação:** Levantamento de dados entomológicos

2

- **Liberação:** Supressão populacional

3

- **Pós-liberação:** Avaliação da ferramenta

**ESCLARECIMENTO PÚBLICO PARA LIBERAÇÃO**

# Técnica do Inseto Estéril: produção de *Aedes*

Gaiolas com adultos machos e fêmeas



Repasto sanguíneo



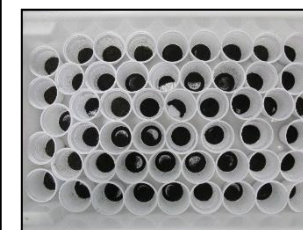
250 mil ovos/semana



Criação larval, sexagem de pupas, montagem de gaiolas



Retirada dos ovos, pesagem e estocagem



## LIBERAÇÃO DOS MOSQUITOS ESTÉREIS



- ❑ **Ciência de dados:** ambientais, demográficos, epidemiológicos, entomológicos informando a tomada de decisão em tempo real



**CONTROLE VETORIAL ASSERTIVO**

